

Liebe Lehrerin, lieber Lehrer,

der Lernort Schule wird immer mehr auch zu einem Lebensort für viele Kinder und Jugendliche. Im Sinne einer ganzheitlichen Bildung soll Schule auch religiöse/spirituelle Erfahrungen ermöglichen. Neben und ergänzend zu den Anliegen des Religionsunterrichts begleitet und unterstützt Schulpastoral Schüler/innen, Lehrkräfte oder Eltern auf ihrem Weg durch Höhen und Tiefen der Schul- bzw. Arbeitszeit: Mit Angeboten religiös-spirituelle Erfahrungsräume, der persönlichen Begleitung oder der Unterstützung der Schulgemeinschaft in Krisensituationen.

**Sie sind bereits schulpastoral an Ihrer Schule engagiert?**

**Oder sind Sie an einem schulpastoralen Wirken interessiert?**

Wir freuen uns, Ihnen einen umfassenden neuen Qualifizierungskurs Schulpastoral anbieten zu können, der Ihnen die Möglichkeit gibt, Ihre schulpastoralen Kompetenzen in sechs thematischen Modulen, Supervision und einer Projektarbeit zu vertiefen.

Mit Ihrem schulpastoralen Engagement leisten Sie einen wichtigen Beitrag zur Schulkultur und dazu, dass der Lebensraum Schule für alle, die dort lernen und arbeiten, zu einem möglichst guten Ort wird.

Gerhard Schneider  
Fachbereichsleiter

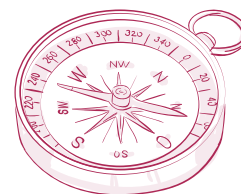
## Modul

### ( 1 ) Ankommen, orientieren, einsteigen

Do. 11. - Fr. 12.10.2018 / Traunstein

Beginn: 9.30Uhr / Ende: 18.30Uhr

- Blick auf eigene Erfahrungen, Begabungen und Kraftquellen
- So tickt Schulpastoral: Selbstverständnis und Arbeitsweise
- Erste Projektideen und -überlegungen



### ( 2 ) Seelsorgerlich beraten und begleiten

wird im Schuljahr 2019/ 20 wieder angeboten

- Die eigene Rolle als Lehrkraft in der Schulpastoral
- Haltung und Orientierung im (Seelsorgs) Gespräch
- Kurz und lösungsorientiert: Gespräche zwischen Tür und Angel



### ( 3 ) Unterstützen bei Tod und Trauer

Do. 15. - Sa. 17.11.18 / Armstorf

- In Notfallsituationen handlungsfähig bleiben
- Begleitung in Trauerprozessen
- Eigene Spiritualität und Psychohygiene



## Modul

### ( 4 ) Menschen im Umgang mit Krisen stärken

Do. 07. - Sa. 09.02.2019 / Traunstein

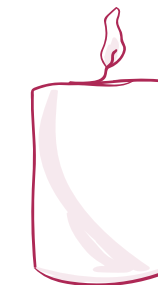
- Prävention gegen sexuelle Gewalt
- Meine Rolle im schulischen Krisenteam
- Resilienz bei Schülern und Lehrkräften Fördern



### ( 5 ) Leben und Glauben feiern

Do. 04. - Sa. 06.04.2019 / Traunstein

- Formen und Räume von Liturgie im Schulleben
- Liturgische und spirituelle Elemente gestalten
- Eigene Rolle und Präsenz



### ( 6 ) Rückblick, Abschluss und Ausblick

Do. 27. - Sa. 29.06.2019 / Armstorf

- Projektpräsentation
- Auswertungs- und Abschlussgespräche
- Feierlicher Abschluss und Zertifikatsübergabe



Module 2 - 6 / Beginn: Do. 17.00 Uhr

Ende : Sa. 13.00 Uhr

## Weitere verpflichtende Elemente der Weiterbildung:

- Supervisionstreffen in Regionalgruppen
- Durchführen eines schulpastoralen Projekts an der eigenen Schule
- Dokumentation und Vorstellen des Projekts
- Einwöchige Exerzitien im Laufe der Weiterbildung

**Durchführung in Kooperation mit dem Institut für Lehrerfortbildung (ILF) Gars.**  
[www.gars-ilf.de](http://www.gars-ilf.de)

## Leitung :

**Martin Berwanger,**  
Dipl. Theologe, RI i.K., Mitarbeiter KIS-Team, Traumapädagoge, Supervisor;

**Wolfgang Dinkel,**  
Dipl. Religionspädagoge, RI i.K., Fachreferent Schulpastoral, Syst. Coach, Bibliologtrainer;

... sowie weiteren Referenten/innen zu den Modulthemen

## Orte:

Fortbildungshaus der Franziskanerinnen / Armstorf // Bildungshaus St. Rupert / Traunstein

**Teilnehmerzahl:** 12 -18

**Kosten:** 25,-€ je Modul / 150,-€ Gesamtkurs (inkl. Ü/V)

ggf. Kosten für Gruppensupervision

**Anmeldung:** Über FIBS oder das ILF Gars ([info@ilf-gars.de](mailto:info@ilf-gars.de))

## Was sonst noch wichtig ist ...

- Es besteht die Möglichkeit, einzelne Module zu wählen (ohne weitere verpflichtende Elemente).
- Bereits besuchte entsprechende schulpastorale Fortbildungen (z.B. Krisen- und Resilienzpädagogik) können gegen Vorlage der Teilnahmebescheinigung angerechnet werden.
- Staatliche Religionslehrkräfte können bei erfolgreicher Teilnahme an der gesamten Fortbildungsreihe ggf. auf Basis einer Übungsleiterpauschale vor Ort schulpastoral tätig werden.

## Nachfragen und Information:

Fachbereich Schulpastoral  
Schrammerstr. 3 / 80333 München  
Tel.: 089-2137-1532  
Mail: [schulpastoral@eomuc.de](mailto:schulpastoral@eomuc.de)

## Impressum



**Erzdiözese München und Freising (KdÖR)**

vertreten durch das Erzbischöfliche Ordinariat München  
Generalvikar Dr. Dr. Peter Beer  
Kapellenstraße 4, 80333 München

## Herausgegeben von:

Ressort Seelsorge und kirchliches Leben · HA Seelsorge in Lebensumständen und Lebenswelten · Fachbereich Schulpastoral, Gerhard Schneider, Fachbereichsleiter  
In Zusammenarbeit mit Ressort Zentrale Dienste, Fachbereich Druckmanagement

**Gestaltung und Druck:** MDV Maristen Druck & Verlag GmbH, Furth/Landshut



**Neue Fortbildungsreihe Schulpastoral**

**Für staatliche und kirchliche Religionslehrkräfte aller Schularten**

**Für pastorale Mitarbeiter / innen**

  
**SCHULPASTORAL**  
ERZDIÖZESE MÜNCHEN UND FREISING