



**Kinderkreuzweg 2016**  
„Mariä Heimsuchung“ Polling



## **Pfarrverband Flossing**

Hofmark 11, 84565 Oberneukirchen

Tel.: 08630/221 Fax.: 08630/985094

✉ E-Mail [PV-Flossing@ebmuc.de](mailto:PV-Flossing@ebmuc.de)

## **PFARRBRIEF – Ostern 2017**

"Denk daran, dass Jesus Christus, der Nachkomme Davids, von den Toten auferstanden ist; so lautet mein Evangelium, für das ich zu leiden habe und sogar wie ein Verbrecher gefesselt bin; aber das Wort Gottes ist nicht gefesselt."

# Inhaltsverzeichnis

Vorwort .....	Seite 3
Ostern .....	Seite 4
Demenz—nicht nur in unserem Pfarrverband .....	Seite 5
Fragen zum Friedhof.....	Seite 6
Osterbeichte / Krankenkommunion .....	Seite 7
Tauftermine—Firmtermin—Wallfahrt.....	Seite 8
Fronleichnam Polling—Krankensalbungsgottesdienst .....	Seite 9
Termine zu Ostern .....	Seiten 10 und 11
Erstkommunion .....	Seiten 12 und 13
Neue Ministranten .....	Seite 14
Sternsinger.....	Seite 15
Mutter-Kind-Gruppe Polling stellt sich vor .....	Seite 16
Kirchgeld .....	Seite 17
Kinderseite.....	Seite 18
Misereor .....	Seite 19

---

# Liebe Mitchristen im Pfarrverband!



„Weg der Wandlung“ – unter diesem Motto darf ich mich heuer im Mai mit einer Pilgergruppe (auch aus unserem Pfarrverband) an einem großen Projekt der Schweizer auf dem Jakobsweg beteiligen. „Immer der Muschel nach“ geht es dabei an einem Tag auf dem gesamten Jakobsweg durch die Schweiz. Jede Gruppe pilgert eine Tagesetappe.



„Weg der Wandlung“ – das ist auch das Motto, das uns in dieser Fastenzeit durch die Karwoche in das österliche Auferstehungsgeheimnis begleitet. So lade ich ein, die 40 Tage der diesjährigen Fastenzeit in diesem Sinne zu nutzen – für ein inneres Fasten: „Was ist das, was in meinem Leben einer Wandlung bedarf?“ Vielleicht können diese nächsten Wochen da – wie beim Pilgern – zu einer Entdeckungsreise werden, auf der sich plötzlich der Blick weitet und Wandlung geschehen kann – hin zu mehr Lebensfreude und Lebendigkeit. Das ist Auferstehung.

In diesem Sinne wünsche ich Ihnen von Herzen eine gesegnete Fastenzeit und ein gesegnetes Osterfest!

*Stefan Durner, Pastoralreferent*

*im Namen des Seelsorgeteams*

---

## Ostern

zu feiern bedeutet,  
mich hineinzubegeben in das Mysterium Gottes  
im Vertrauen,  
dass er alles gut macht,  
dass er die persönlichen Opfer und  
Kreuzigungen nicht umsonst sein lässt,  
dass wir alles bestehen können  
und sich wandeln kann,  
wenn wir wirklich vollziehen, was wir oft gedankenlos sprechen  
„dein Wille geschehe“.

So lässt mich die Osterbotschaft  
aufstehen in neuer Hoffnung,  
in neuem Vertrauen,  
dass alles gut wird,  
auch wenn ich es noch nicht erkennen kann.

Wir müssen nicht nur beim Fall  
unter unserem persönlichen Kreuz immer wieder  
aufstehen,  
wir können es auch,  
so wir uns ganz Gott überlassen.



An Ostern geschieht das Unerwartete,  
das uns erschreckt und erstaunen lässt,  
das nicht einzuordnen ist:  
ein Stein wurde weggerollt,  
der erdrückte,  
der den Weg zum Leben versperrte.  
Das Ostergeschehen  
bricht unsere Denkmuster der Enttäuschung,  
der Resignation, der Verzweiflung auf  
und macht deutlich,  
dass bei Gott alles anders ist,  
dass seine Wirklichkeit hinter unserer Wirklichkeit steht.

*Text: Irmela Mies-Suermann  
Bild: Johannes Wiesmann  
In: Pfarrbriefservice.de*

---

## Demenz (nicht nur) in unserem Pfarrverband



In Deutschland sind derzeit etwa 1,4 Millionen Menschen an einer Demenz erkrankt. Für das Jahr 2030 werden etwa 2,2 Millionen Erkrankungen prognostiziert. Auf eine Pfarrei oder einen Pfarrverband umgerechnet, kommen auf 8000 Personen 140, die an einer Demenz leiden. Wenn die mitbetroffenen Angehörigen noch dazugezählt werden, sind es schnell 500 Menschen, die in einer Pfarrei vom Thema „Demenz“ betroffen sind.

Wenn Sie jemanden kennen, der schon länger als sechs Monate unter Vergesslichkeit leidet, nicht mehr vorausplanen kann, sein Sozialverhalten verändert hat und/oder Schwierigkeiten bei der Wortfindung hat, dann sollte dieser dringend einen Neurologen aufsuchen. Es könnte sich nämlich um eine Demenz handeln.

Unser Caritas-Zentrum Mühldorf hilft Ihnen bei pflegerischen und rechtlichen Fragen weiter. Dort können Sie sich auch eingehender über das Demenz-Syndrom informieren. Ferner erhalten Sie Angebote zu Hilfen und Entlastungsdiensten, die Ihnen zur Verfügung stehen. Die Beratung ist für Sie kostenlos!

Bitte denken Sie auch daran, dass Sie in unserer Pfarrei immer herzlich willkommen sind. Dabei spielt es keine Rolle ob Sie oder Ihr Angehöriger unter einer Demenz leidet. Bei unseren Veranstaltungen, zu unseren Gottesdiensten, zu einem Gespräch mit einem Seelsorger oder einer Seelsorgerin stehen Ihnen stets die Türen offen. Scheuen Sie sich nicht, zu kommen! Auch wenn sich Ihr demenziell veränderter Angehöriger womöglich unerwartet verhält, darf das so sein.

Wir freuen uns auf Sie!

*Armin Thaller, Pfarrer*

**Caritas-Zentrum Mühldorf,  
Kirchenplatz 7  
84453 Mühldorf  
Tel. 08631 37 63-0  
[czsmue@caritasmuenchen.de](mailto:czsmue@caritasmuenchen.de)  
[www.caritas-muehldorf.de](http://www.caritas-muehldorf.de)**

---

Fragen zum Friedhof:

## ***Darf ich den Bestatter selbst wählen oder muss ich einen bestimmten, für den Friedhof zuständigen, nehmen?***

Sehr geehrte Bürger und Bürgerinnen!

1) Die Friedhofsverwaltungen legen großen Wert darauf, niemanden in der Wahl des Bestattungsunternehmens einzuschränken. Sie dürfen zur Unterstützung den Partner Ihres Vertrauens wählen.

2) Gesetzlich sind davon lediglich die sogenannten „hoheitlichen Aufgaben“ ausgenommen. Im wesentlichen fallen darunter:

- Transport des Leichnams im Friedhof
- Aufbahnen des Leichnams im Leichenhaus
- Öffnen und Schließen des Grabes
- Beisetzung des Leichnams im Grab

Diese Aufgaben obliegen der Friedhofsverwaltung, die damit bestimmte Totengräber beauftragt. In ihrem Verantwortungsbereich bestimmen die Totengräber die Mitarbeiter für diese Aufgaben. In Oberneukirchen ist es Brauch, dass die Nachbarn bei der Bestattung als Träger dienen.

Die Totengräber sind in den einzelnen Pfarreien:

Flossing: Peter Langlinderer

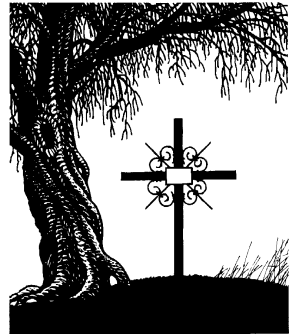
Oberneukirchen: Josef Lippacher

Polling: Firma Karl Liegl

Sie können persönlich mit diesen Totengräbern in Kontakt treten, oder das Bestattungsunternehmen ihrer Wahl damit beauftragen.

3) Bei allen anderen Dienstleistungen bestimmen Sie selbst, ob sie das dem von Ihnen beauftragten Bestattungsunternehmen überlassen oder Personen vor Ort übergeben. Peter Langlinderer (Flossing), Hans Schwarz (Oberneukirchen) und Christine Liegl (Polling) tragen in den einzelnen Pfarreien gewachsene Traditionen weiter.

4) Wenn Sie im Zusammenhang mit einer Beerdigung etwas genauer klären wollen, stehen Ihnen Pfarrer Thaller und die Mitarbeiter des Pfarrverbandes Flossing zur Verfügung.



Mit freundlichen Grüßen

*Pfarrer Armin Thaller*

---

# ***OSTERBEICHTE 2017***

**Der Beichttag für den Pfarrverband**

**mit einem Pater aus Gars ist am**

**Mittwoch, 22.03.2017**



## ***Pfarrei Flossing***

16.00 – 17.00 Uhr      Erwachsenenbeichte (Pater aus Gars)

16.00 – 17.00 Uhr      Beichtgespräch und Schülerbeichte  
(Pfarrer Thaller)

## ***Pfarrei Oberneukirchen***

14.45 – 15.45 Uhr      Erwachsenenbeichte (Pater aus Gars)

14.45 – 15-45 Uhr      Beichtgespräch und Schülerbeichte (Pfarrer Thaller)

19.15 – solange Beichtwillige warten -Erwachsenenbeichte (Pater aus Gars)

## ***Kuratie Polling***

18.00 – 19.00 Uhr      Erwachsenenbeichte (Pater aus Gars)

19.00 – 19.00 Uhr      Beichtgespräch und Schülerbeichte (Pfarrer Thaller)

## ***KRANKENKOMMUNION***

Die Seelsorger des Pfarrverbandes möchten gerne vor Ostern die Kranken besuchen, und Ihnen die Hl. Kommunion in der Karwoche bringen.

Bitte melden, wo der Besuch mit der Krankenkommunion gewünscht wird:



**Pfarramt Oberneukirchen**

**Pastoralreferent Stefan Durner**

**Frau Maria Durner**

**Tel.: 08630-221**

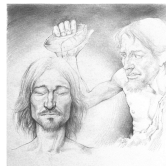
**Tel.: 08633-310**

**Tel.: 08633-506570**

---

## *Tauftermine*

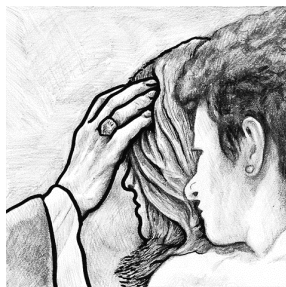
Zur Feier der Taufe laden wir ein:



- ⇒ in der Osternacht
- ⇒ in gewöhnlichen Vorabend- oder Sonntagsgottesmessen
- ⇒ sowie an folgenden Sonntagen zum Taufgottesdienst um 11.00 Uhr:

<b>Pfarrei Flossing</b>	<b>Pfarrei Oberneukirchen</b>	<b>Pfarrei Polling</b>
12. März 2017	09. April 2017	23. April 2017
30. April 2017	07. Mai 2017	14. Mai 2017
04. Juni 2017	02. Juli 2017	09. Juli 2017
23. Juli 2017	30. Juli 2017	06. August 2017

Das Pfarrbüro veröffentlicht weitere Tauftermine regelmäßig im Aushang, in den Pfarrkirchen und im Internet. Sollte jemand längerfristig planen wollen, bitten wir um eine Anfrage im Pfarrbüro.



## *Firmung 2017*

Unsere diesjährigen Firmlinge werden am  
**Freitag, 06.10.2017 um 09.00 Uhr**  
in der Pfarrkirche Oberneukirchen „St. Margareta“  
von **H.H. Weihbischof Haßlberger** gefirmt.  
Ein herzlicher Dank an alle, die sie in der  
Firmvorbereitung unterstützen.

## *Wallfahrt nach Altötting am 06.05.2017*

Die Wallfahrt nach Altötting des Pfarrverbandes ist  
heuer wieder am 1. Samstag im Mai dieses Mal gemeinsam mit dem  
Pfarrverband Kraiburg. Deshalb starten wir eine Stunde später.

- 5.45 Uhr Treffpunkt in Oberneukirchen bei der Kirche
- 6.00 Uhr Treffpunkt in Flossing bei der Kirche
- 7.00 Uhr Treffpunkt in Polling bei der Kirche
- (Alle Pilger sollen sich mit Warnwesten ausrüsten.)
- 7:00 Uhr Treffpunkt Heiligenstatt zur Familien- und  
Seniorenwallfahrt mit Gebet und Stationen



## ***Fronleichnam Polling***

Die Fronleichnamsprozession 2016 in Polling bewegte sich auf dem traditionellen Weg durch das Dorf. Die diesjährige Prozession am Sonntag, 18. Mai 2017 wird durch die Schillerstraße und die Grünbacher Straße zum Rathaus und wieder zurück führen. Die Altäre werden von verschiedenen Gruppen geschmückt und inhaltlich vorbereitet. Dem Pfarrgemeinderat ist dabei besonders eine kinder- und familienfreundliche Gestaltung wichtig.



## ***Krankensalbungsgottesdienst***

Am 06.07.2016 ist um 14.00 Uhr in Grünbach wieder unser alljährlicher Krankensalbungsgottesdienst. Gerne bieten wir hierzu einen Fahrdienst an. Bitte bei Pastoralreferent Stefan Durner, Tel. 08633-310 melden, wer diesen nutzen möchte.



	<b>FLOSSING</b>
Sonntag 09.04. Palmsonntag Beginn der Hl. Woche - Kollekte für das Hl. Land -	9.00 Palmprozession – Festgottesdienst Eucharistiefeier zum Palmsonntag * Die Kinder dürfen zur Palmprozession Palmbuschen oder Blumensträuße mitbringen und sie mit in die Kirche tragen! * Palmbuschenverkauf * Verkauf von Osterkerzen durch die KLJB
Montag, 10.04.	
Dienstag 11.04. Dienstag der Karwoche	Grünbach: 18.45 Rosenkranz 19.15 Eucharistiefeier
Mittwoch 12.04. Mittwoch d.Karwoche	Annabrunn: 14.00 Rosenkranz
Gründonnerstag, 13.04. Messe vom Letzten Abendmahl	Oberneukirchen: 19.15 Abendmahlsgottesdienst – Eucharistiefeier für den gesamten Pfarrverband mit Fußwaschung
Karfreitag, 14.04. Feier vom Leiden und Sterben Christi Fast- u. Abstinenztag	10.00 Kinderkreuzweg 15.00 Karfreitagsliturgie - Feier vom Leiden und Sterben Christi anschl. Betstunden bis 17.00 Uhr 17.15 Jugendkreuzweg in Grünbach Treffpunkt: 16.30 am Pfarrheim Flossing
Karsamstag, 15.04. - Sammlung f. Kirchenheizung -	8.30 Laudes –anschl. Betstunden bis 10.00 9.00 Betstunde der Senioren 21.00 Feier der Osternacht: Lichtfeier, Wortgottesdienst, Wasserweihe, Eucharistiefeier, Speisenweihe
OSTERSONNTAG, 16.04. Hochfest der Auferstehung unseres Herrn - Sammlung f. Kirchenheizung -	19.15 Festgottesdienst – Eucharistiefeier zum Osterfest mit Speisenweihe
OSTERMONTAG, 17.04.	9.30 Festgottesdienst – Wortgottesdienst zum Ostermontag anschl. Osternestersuchen für die Kinder (KLJB)

**OBERNEUKIRCHEN****POLLING**

9.00 Palmprozession – Festgottesdienst  
Eucharistiefeier zum Palmsonntag  
\* Die Kinder dürfen zur Palmprozession  
Palmbuschen oder Blumensträuße  
mitbringen u. sie mit in die Kirche tragen!  
\* Verkauf von Osterkerzen durch die  
Mutter-Kind-Gruppe

9.00 Palmprozession - Festgottesdienst  
Wortgottesdienst zum Palmsonntag  
\* Die Kinder dürfen zur Palmprozession  
Palmbuschen oder Blumensträuße  
mitbringen u. sie mit in die Kirche tragen!  
\* Verkauf von Osterkerzen durch die  
DPSG

8.00 Eucharistiefeier

Oberneukirchen:  
19.15 Abendmahlsgottesdienst –  
Eucharistiefeier für den gesamten  
Pfarrverband mit Fußwaschung

Oberneukirchen:  
19.15 Abendmahlsgottesdienst –  
Eucharistiefeier für den gesamten  
Pfarrverband mit Fußwaschung

8.00 Kreuzwegandacht  
10.00 Kinderkreuzweg im Gemeindehaus  
15.00 Karfreitagsliturgie - Feier vom Leiden  
und Sterben Christi anschl.  
bis 20.00 Betstunden  
17.00-19.00 Betstunden der Senioren  
17.15 Jugendkreuzweg in Grünbach

10.00 Kinderkreuzweg  
15.00 Karfreitagsliturgie - Feier vom  
Leiden und Sterben Christi anschl.  
bis 17.00 Uhr stille Anbetung  
17.15 Jugendkreuzweg in Grünbach  
Treffpunkt: 16.15 am Pfarrhaus

8.00 – 10.00 Betstunden  
21.00 Feier der Osternacht: Lichtfeier,  
Wortgottesdienst, Wasserweihe,  
Eucharistiefeier, Speisenweihe

09.30 Festgottesdienst - Eucharistiefeier  
zum Osterfest mit Speisenweihe

5.00 Feier der Osternacht: Lichtfeier,  
Wortgottesdienst, Wasserweihe,  
Eucharistiefeier, Speisenweihe

08.00 Festgottesdienst - Eucharistiefeier  
zum Ostermontag

Bergham: 9.30 Festgottesdienst –  
Eucharistiefeier zum Ostermontag  
mit Flurumgang

---

## *Erstkommunion*

Auf dem Weg, sich mit den Gruppenmüttern auf die  
**Erstkommunionfeier** vorzubereiten sind:

### *Pfarreien Flossing und Polling*

- \* Leon Buchmeier
- \* Alexandra Dell
- \* Florian Dell
- \* Simon Gartner
- \* Janine Koteki
- \* Tobias Mitterer
- \* Tamara Moser
- \* Hanna Oberstarr
- \* Lisa Prametsberger
- \* Markus Rieger
- \* Anny Rieshofer
- \* Maximilian Schwarzenböck
- \* Hanna Schweiger
- \* Sophia Strasser
- \* Lena Wiedl
- \* Maximilian Wilkens
- \* Lorena Wimmer
- \* Isabel Zellhuber



Es begleiten Sie dabei:

- \* Annemarie Gartner
- \* Ursula Mitterer
- \* Claudia Moser
- \* Karin Schwarzenböck
- \* Monika Straßer
- \* Ulrike Zellhuber

*Pfarrei Oberneukirchen*

- \* Johanna Donislreiter
- \* Emma Engels
- \* Anna Gehringer
- \* Theresa Langreiter
- \* Christina Lippacher
- \* Martina Wimmer
- \* Michaela Wimmer

Es begleiten Sie dabei:

- \* Elfriede Gehringer
- \* Sonja Langreiter
- \* Rosemarie Lippacher



***Wir wünschen den Kindern und denen, die sie auf ihrem Vorbereitungsweg begleiten, eine frohe und segensreiche Zeit!***

Die Erstkommunionfeiern finden statt:

Gemeinsame Feier der Flossinger + Pollinger Kinder in <b>Flossing</b>	Sonntag,	21.05.2017	9.30 Uhr
<b>Oberneukirchen</b>	Sonntag,	28.05.2017	9.30 Uhr

## *Neue Ministranten*

### ***Pfarrei Flossing***

- ◇ Sarah Mooshuber
- ◇ Christoph Rahm
- ◇ Korbinian Soyer
- ◇ Vitus Stelzl



### ***Pfarrei Oberneukirchen***

- ◇ Kilian Bernhart
- ◇ Michael Donisreiter
- ◇ Florian Gehringer
- ◇ Christine Hofmann
- ◇ Johanna Langreiter
- ◇ Johannes Mayerhofer
- ◇ Lena Rauscher
- ◇ Moritz Reichgruber



### ***Polling***

- ◇ Kevin Thaler
- ◇ Lukas Wimmer



### ***Pfarrei***

***Unsere neuen Ministranten wurden zu Beginn der Adventzeit in die Ministrantengruppen aufgenommen.***

# Sternsingereröffnung 2017



Eine Abordnung der Sternsinger und Sternsingerinnen aus Flossing, Oberneukirchen und Polling machte sich Ende Dezember auf den Weg, um sich im Freisinger Mariendom für die Sternsingeraktion 2017 aussenden zu lassen.

„20 \* C + M + B + 17“

Christus mansionem benedicat 2017

Christus segne dieses Haus im Jahr 2017, das ist der Segensspruch der Sternsinger.



Pollinger Sternsinger



Oberneukirchner Sternsinger  
(Außenbereichsgruppe)

---

## ***Die Mutter-Kind-Gruppe Polling stellt sich vor:***



Wir sind eine kleine Gruppe mit sieben Mamas und acht Kindern, die sich regelmäßig zum Spielen, Singen, Basteln und Ratschen trifft.

Treffpunkt ist derzeit jeden Mittwoch von 9.30 Uhr bis 11.00 Uhr  
(außer in den Ferien) im Pfarrhaus Polling.



**Wir freuen uns natürlich immer über Zuwachs und laden alle Mamas mit Kindern vom Krabbelalter bis zum Kindergartenalter herzlich ein.**



Weitere Infos gibt es telefonisch bei Veronika Weinberger unter 08633/507415 und bei Beate Schweiger unter 08633/505233.

---

## *Kirchgeld*

Das jährliche Kirchgeld ist nach Art. 1 (2) des Kirchensteuergesetzes eine besondere Form der Kirchensteuer und fließt der örtlichen Kirchenstiftung zu. Nach Art. 24 des Bayer. Kirchensteuergesetzes (Änderung 1994) wird es von allen Bekenntnisangehörigen über 18 Jahre erhoben, deren monatl. Gesamteinkommen (Lohn, Pension, Gehalt, Rente) 150,00 € übersteigt. Die Höhe beträgt jährlich pro Person 1,50 €. Es liegt in Ihrem Ermessen, diese bescheidene Grenze durch eine zusätzliche Spende zu überschreiten, dafür sind wir Ihnen dankbar. Wir danken Ihnen schon im Voraus sehr herzlich für Ihren Beitrag!

So bitten auch 2017 die Kirchenstiftungen im Pfarrverband (Flossing, Oberneukirchen und Polling) alle Pfarrangehörigen um das jährliche Kirchgeld von 1,50 € je Person.

Sie erleichtern uns die Einhebung, wenn Sie uns eine Einzugsermächtigung erteilen oder den Betrag in der beiliegenden Kirchgeldtüte beim Sonntagsgottesdienst in der Kirche oder in der Sakristei abgeben oder in einen der Postkästen der Pfarrhäuser werfen.

Sie können ihr Kirchgeld aber auch auf eines der folgenden Konten einzahlen bzw. überweisen:

Kirchenstiftung Flossing, –

IBAN: DE12 7016 9568 0000 8104 01 (Raiffeisenbank Flossing)

Kirchenstiftung Oberneukirchen, –

IBAN: DE30 7016 9568 0000 7105 55 (Raiffeisenbank Oberneukirchen)

Kirchenstiftung Polling,

IBAN: DE76 7016 9576 0000 3306 47 (Volksbank-Raiffeisenbank Tüßling)

Bitte geben Sie bei der Überweisung beim Verwendungszweck „Kirchgeld“ und Ihre(n) Namen an.

---

**Spendenquittungen können wir nur für den Betrag, der über das Kirchgeld hinaus gespendet wird, ausstellen.**

**Bei allen, die bereits eine Einzugsermächtigung erteilt haben, wird das Kirchgeld Anfang April automatisch abgebucht!**

**Kirchgeldtüten, bzw. Überweisungen die zusätzlich eingehen verbuchen wir als Spende für die jeweilige Pfarrei und sagen schon im Voraus „herzlich Vergelt´s Gott“**

---

### **Einzugsermächtigung für das Kirchgeld**

Hiermit ermächtige ich die Kath. Kirchenstiftung das jährliche Kirchgeld von meinem Konto abzubuchen:

Pfarrei             Flossing                             Oberneukirchen                             Polling

Name, Straße des Kontoinhabers: \_\_\_\_\_

IBAN: \_\_\_\_\_

Name des Kreditinstitutes: \_\_\_\_\_

Betrag der Abbuchung: \_\_\_\_\_

Die Einzugsermächtigung erlischt bei Kündigung des Einzugsverfahrens.

\_\_\_\_\_  
(Ort, Datum)

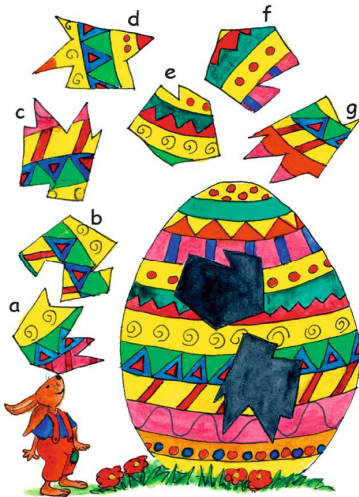
\_\_\_\_\_  
(Unterschrift)

---

**Bunte Ostereiersuche:** 1. Der Osterhase hat viele Eier bemalt. Kannst du zwei mit dem gleichen Muster finden? 2. Wie viele Küken helfen dem Osterhasen bei seiner Arbeit? 3. Wenn du das Bilder- rätsel löst, erhältst du ein Lösungswort!



**Ostereierpuzzle:** Welche Teile gehören in das Ei?



**Osterlabyrinth:** Welcher Hase findet den Weg zu Henne Hilda?



Lösungen: 1. Das dritte Ei von rechts und von links. 2. 13 Küken. 3. OSTERN = VOGEL, STERN, TORTE, EIMER, ROCK, SONNE. Ostereierpuzzle: f und c. Osterlabyrinth: Manuel findet den Weg.

# MISEREOR



Liebe Leserin,  
lieber Leser,

kreative Potenziale,  
Ideenreichtum, ein  
anderes Afrikabild –

die Fastenaktion 2017 richtet ihren Blick nach Burkina Faso und dort auf kleinbäuerliche Familien, die gemeinsam einen dauerhaften Weg aus Armut, Hunger und Not finden.

MISEREOR unterstützt sie in ihrem Mut, neue Methoden in Landwirtschaft und Viehhaltung auszuprobieren. Althergebrachtes Wissen wird selbst weiterentwickelt und verbessert. „Es gibt Armut und viele andere Probleme in Afrika, aber man darf nicht vergessen, dass die Afrikaner sich entwickeln

wollen“, bringt Projektpartner Djeni Lekoun das Anliegen auf den Punkt.

Wir laden Sie darum herzlich ein: Unterstützen Sie mit MISEREOR kleinbäuerliche Familien in Burkina Faso dabei, ihre Zukunft eigenständig in die Hand zu nehmen. Machen Sie sich zu Hause und in Ihrer Gemeinde mit MISEREOR auf den Weg und zeigen Sie gemeinsam mit uns ein anderes Bild von Afrika. Denn die Welt ist voller guter Ideen. Lassen wir sie wachsen!

Gott segne und begleite Sie dabei!

Ihr

Msgr. Pirmin Spiegel

MISEREOR-Hauptgeschäftsführer



Fotos: MISEREOR, Florian Kopp

MISEREOR · Mozartstr. 9 · 52064 Aachen  
Tel.: 02 41/442-125 · E-Mail: [spende@miseresor.de](mailto:spende@miseresor.de)  
im Internet: [www.miseresor.de/online-spenden](http://www.miseresor.de/online-spenden)

## Ihre Spende kommt an. Garantiert!

MISEREOR-Spendenkonto - IBAN DE75 3706 0193 0000 1010 10  
BIC GENODE33PAX · Pax-Bank

## Ich helfe und spende regelmäßig

Turnus

- monatlich     vierteljährlich  
 jährlich     einmalig

den Betrag von

- 20 Euro     50 Euro  
 100 Euro      Euro

Hierzu erteile ich MISEREOR eine  
Einzugsermächtigung

ab (Datum)

Zugleich weise ich mein Kreditinstitut an, die von MISEREOR auf mein Konto gezogenen Lastschriften einzulösen. Die Lastschriftermächtigung ist jederzeit kündbar. Über meine Spende erhalte ich eine Jahressammebestätigung.

Hinweis: Ich kann innerhalb von acht Wochen, beginnend mit dem Belastungsdatum, die Erstattung des belasteten Betrages verlangen. Es gelten dabei die mit meinem Kreditinstitut vereinbarten Bedingungen. MISEREOR hat die Anklamigungsfrist für die Spendenabbuchung auf einen Tag verkürzt.

MISEREOR, Mozartstraße 9, 52064 Aachen. Unsere Gläubiger-ID: DE24ZZZZ000000019519; die Mandatsreferenz wird Ihnen separat mitgeteilt.

## Anschrift und Bankverbindung

Vorname, Name

Straße, Hausnummer

PLZ, Ort

Name des Kreditinstituts

BIC des Kreditinstituts

IBAN DE



Datum, Ort und Unterschrift

BIC und IBAN Ihrer Bankverbindung finden Sie z.B. auf Ihrem Kontoauszug.

Wünschen Sie Projektberichte oder Informationen per E-Mail?

Ihre E-Mail-Adresse

Bitte ausfüllen und an MISEREOR, Mozartstraße 9, 52064 Aachen, schicken. Fax-Nr: 0241 442 88 110



*Das Osterei,  
eine runde Sache.  
Das Evangelium von der  
Auferstehung sagt:  
Trotz aller Brüche,  
Gott will, dass das Leben  
jedes Menschen eine  
Runde Sache wird.*

*Gesegnete und Frohe Ostern wünschen Ihnen:*

*Armin Röll*

*Stefan Durner*

*Maria Durner*

*Ingrid Speckbacher*

*Anna Edenhofner*

**Pfarrverband Flossing**

Hofmark 11, 84565 Oberneukirchen

☎ 08630/221 - Fax: 08630/985094

☎ Flossing: 08631/3516557

☎ Polling: 08633/310

✉ [PV-Flossing@ebmuc.de](mailto:PV-Flossing@ebmuc.de)

[www.oberneukirchen.de](http://www.oberneukirchen.de) Rubrik Pfarrei

[www.erzbistum-muenchen.de](http://www.erzbistum-muenchen.de) /PV-Flossing

**Bürozeiten Pfarrhaus Oberneukirchen**

Ingrid Speckbacher - Anna Edenhofner:

Mo., Di. + Do.: 8.30–11.30 Uhr

**Sprechzeiten Pastoralreferent Stefan Durner:**

**Obeneukirchen:** Di.: 8.30 – 11.00

**Polling:** Mi. 8.30 – 10.30 Uhr

Do. 16.30 – 17.30 Uhr

**Flossing:** Fr. 8.30 – 10.30 Uhr