

Kirchliches Zentrum, Preysingstraße

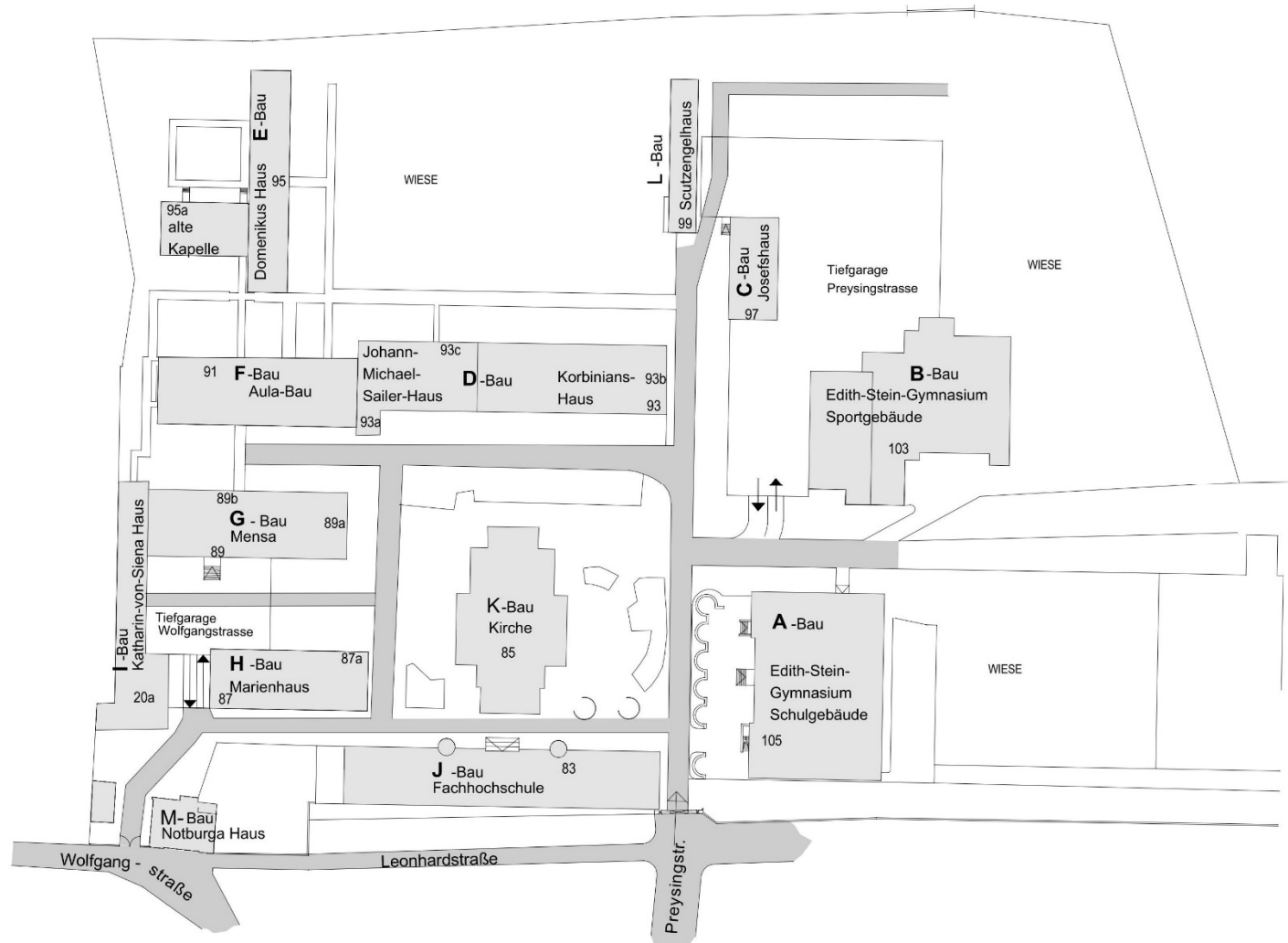
Informationsveranstaltung am 09.12.2015

Übersicht Projektstände

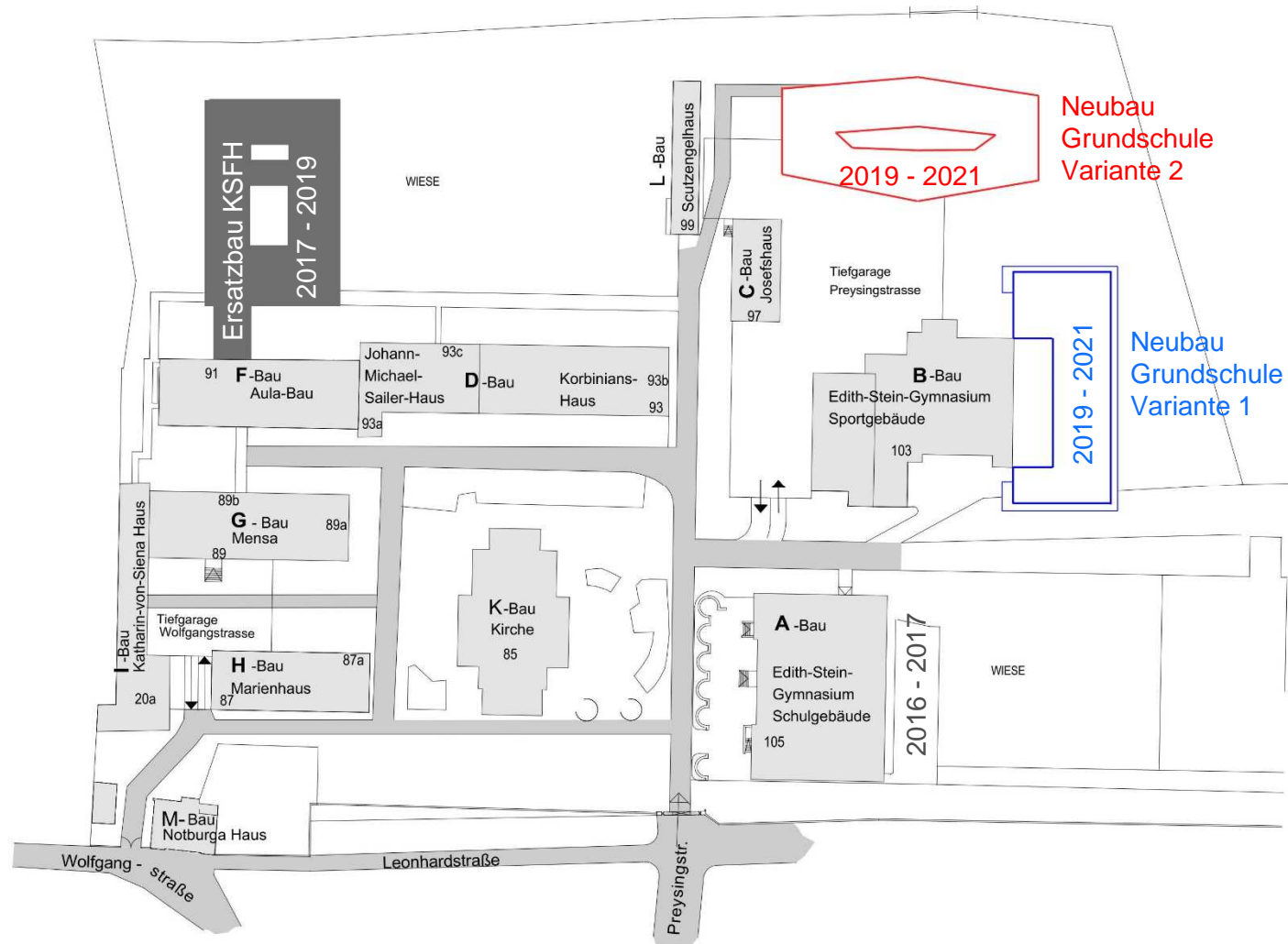


Machbarkeitsstudie / Bedarfsplanung	Projektvorbereitung / Wettbewerb	Planungsphase	Projektrealisierung
	Sanierung Edith-Stein-Gymnasium		
	Neubau Katholische Stiftungsfachhochschule		
	Grundschule auf dem Kirchlichen Zentrum		
	Umbau Marienhaus		
	Rückbau J-Bau / Neugestaltung Kirchenvorplatz		

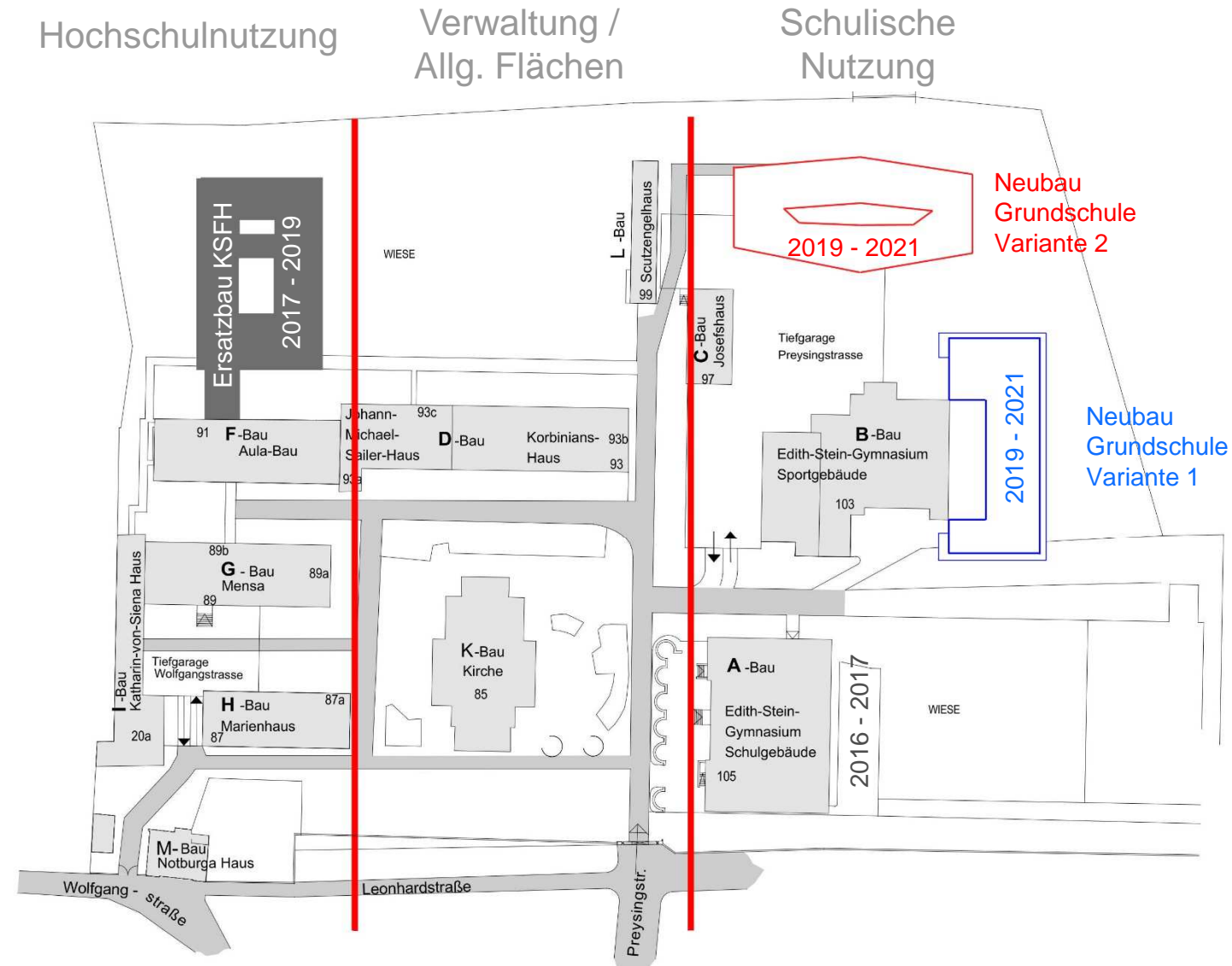
Informationsveranstaltung am 09.12.2015
Flächenübersicht Kirchliches Zentrum – Bestand

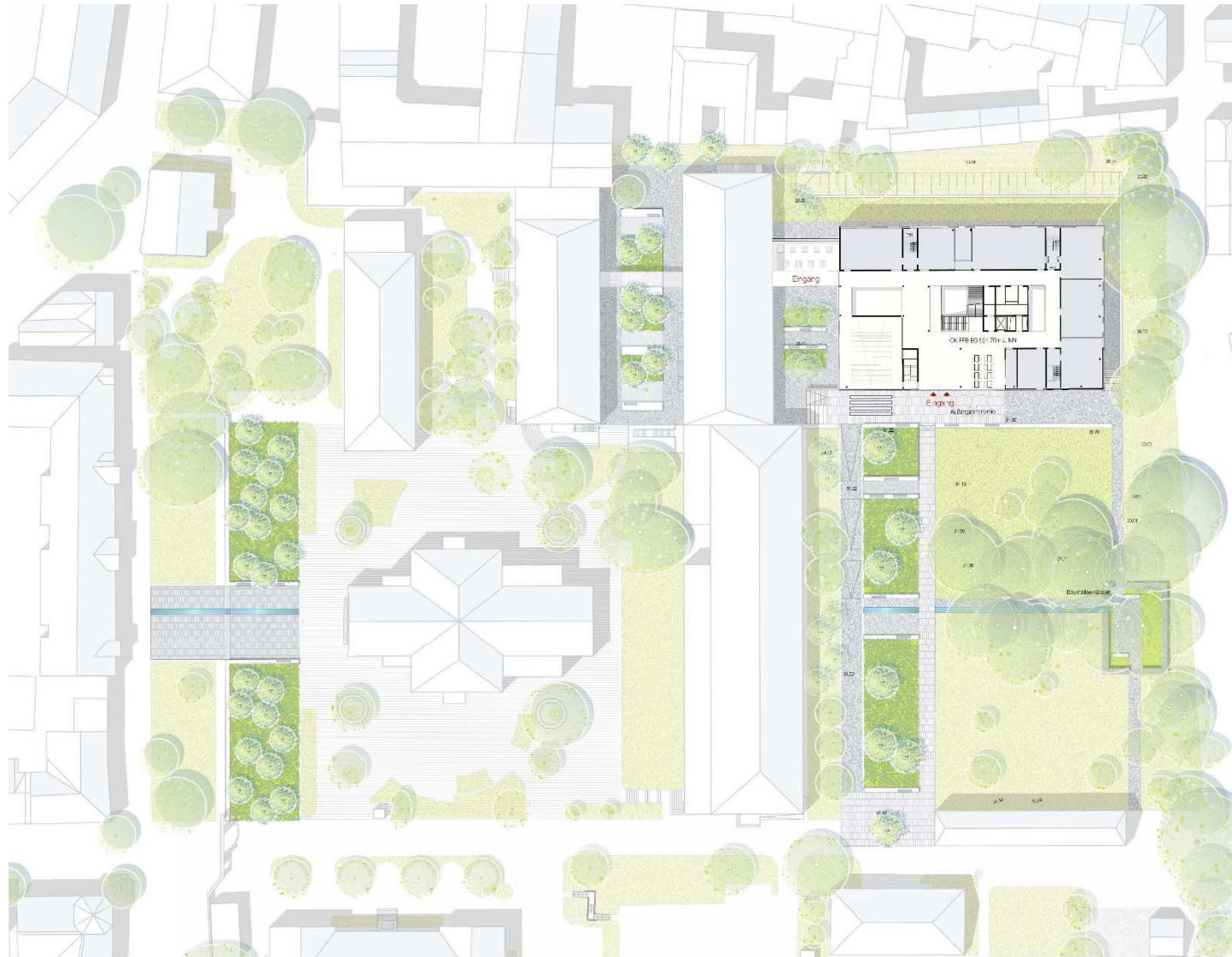


Informationsveranstaltung am 09.12.2015
Flächenübersicht Kirchliches Zentrum - Geplant



Informationsveranstaltung am 09.12.2015
Flächenübersicht Kirchliches Zentrum - Geplant





Informationsveranstaltung am 09.12.2015
KSFH Städtebauliche Situation





Informationsveranstaltung am 09.12.2015
KSFH Perspektive Galerie Sockelgeschoss



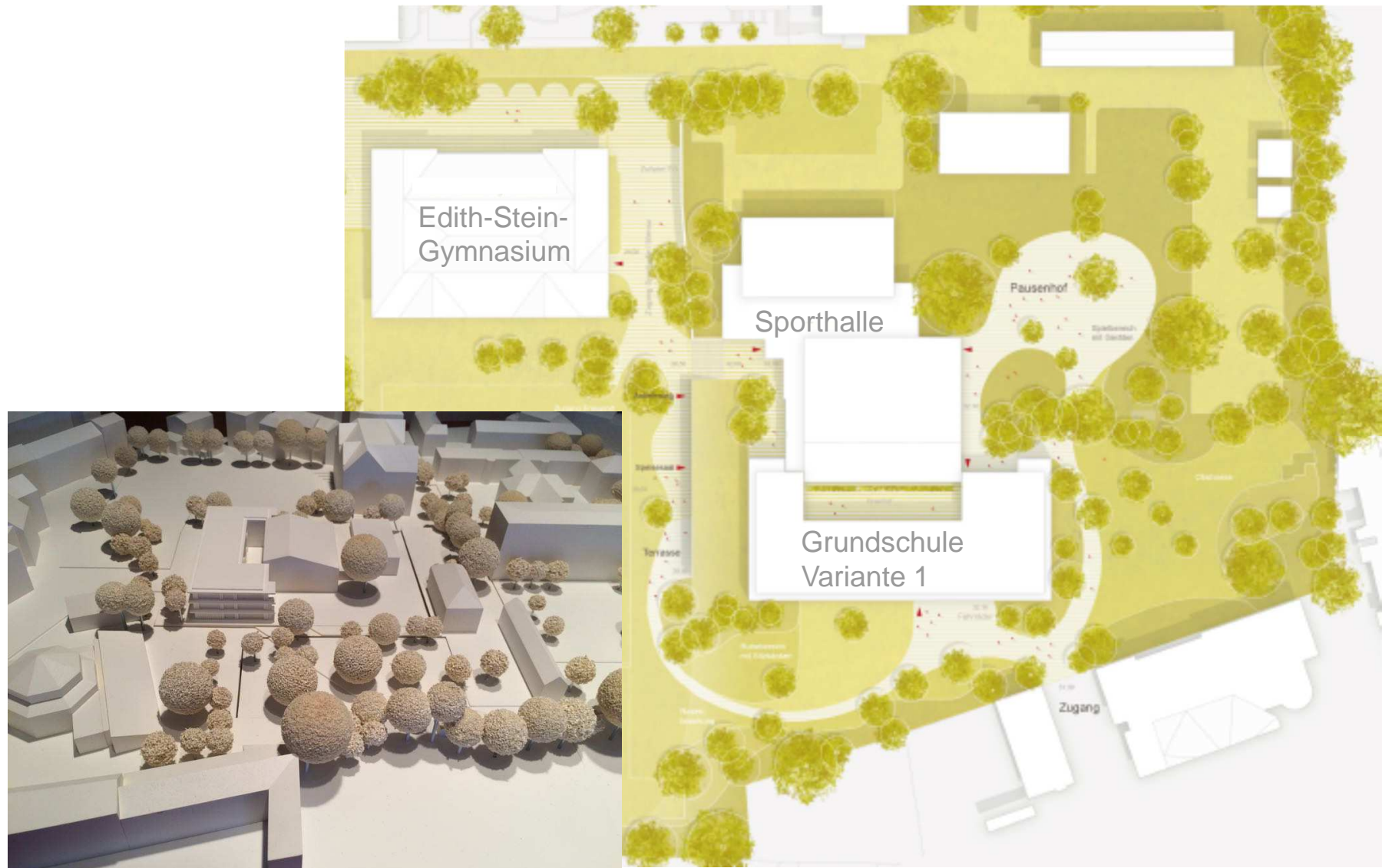
Informationsveranstaltung am 09.12.2015
KSFH Perspektive Verbindungsbau Sockelgeschoss



ERZDIÖZESE MÜNCHEN
UND FREISING



Informationsveranstaltung am 09.12.2015
Grundschule Variante 1 – Pausenhof Nord



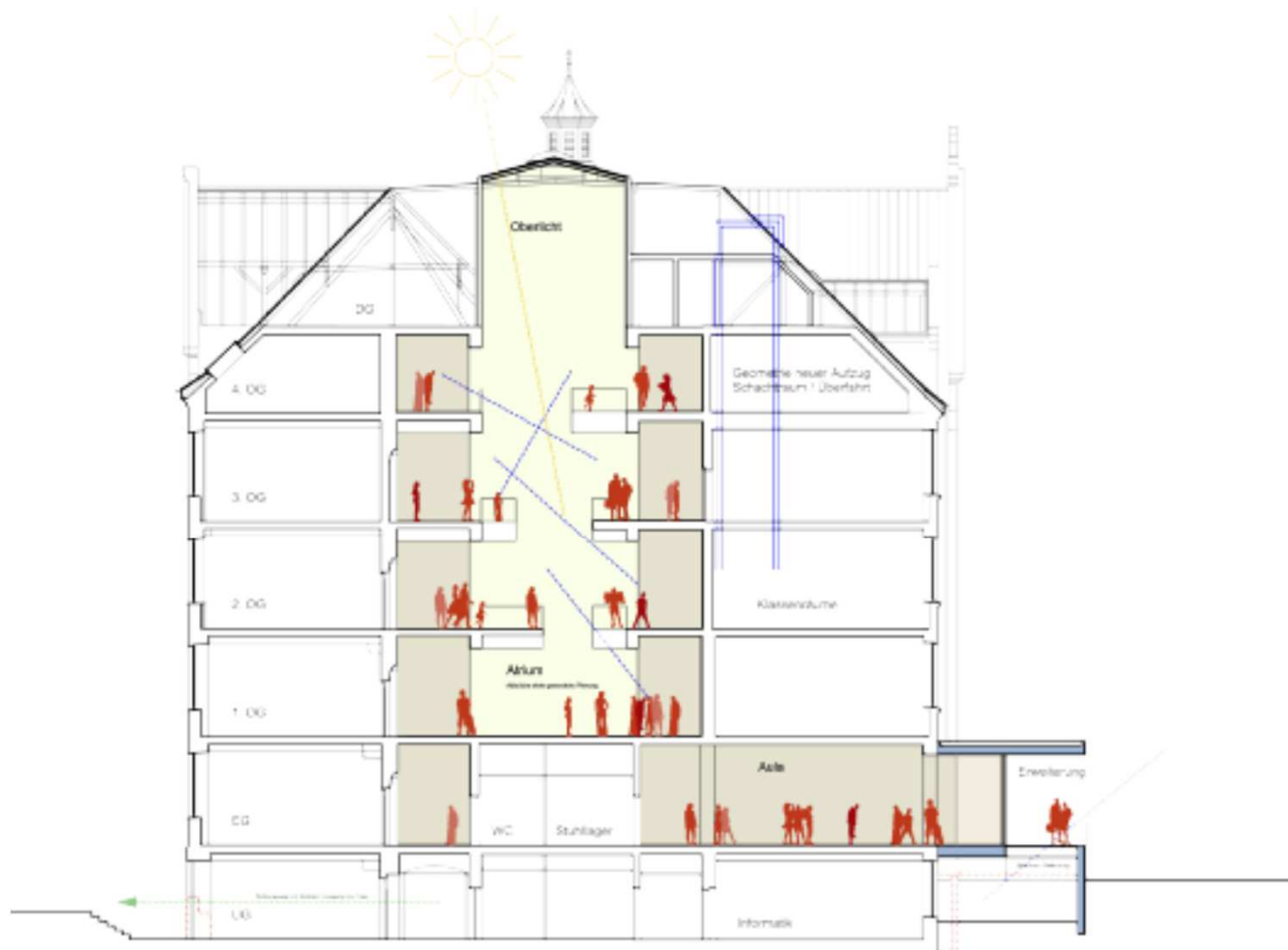
Informationsveranstaltung am 09.12.2015
Grundschule Variante 1 – Pausenhof Süd





Informationsveranstaltung am 09.12.2015
Edith-Stein-Gymnasium – Grundriss UG / Sanierung







Herzlichen Dank für die Aufmerksamkeit