

**Erweiterungsneubau
Kinderhaus St. Nikolaus
Haimhausen**

Landschaftsbauarbeiten

Bauherr und Grundstückseigentümer: Kath. Kirchenstiftung St. Nikolaus
Körperschaft des öffentlichen Rechts
Pfarrstraße 4
85778 Haimhausen

Maßnahmeträger: Erzbischöfliches Ordinariat München
Hauptabteilung Kirchliches Bauen Abt. 2 - PS 206
Prannerstrasse 9
80333 München

Abgabetermin: Dienstag, 07.07.2015, 10:00

Zuschlag bis: Dienstag, 11.08.2015

Angebotssumme	ungeprüft	geprüft
Gesamtsumme, netto	GP €	GP..... €
Zzgl. 19% MWSt	GP €	GP..... €
Gesamtsumme, brutto	GP €	GP..... €

.....
Ort Datum

rechtsverbindliche Unterschrift / Firmenstempel

Projektbezeichnung

**Erweiterungsneubau
Kinderhaus St. Nikolaus Haimhausen**
Pfarrstraße 8
85778 Haimhausen

Außenanlagen

LV-Name:
Kinderhaus St. Nikolaus Haimhausen
Außenanlagen / Landschaftsbauarbeiten

Landschaftsbauarbeiten

Allgemeine Beschreibung

Das Baugrundstück befindet sich in Haimhausen. Es liegt im Umfeld der Pfarrkirche, des Pfarrhauses und des Pfarrzentrums, einer Schule und des Friedhofs. Die Freiflächen umgeben den Erweiterungsneubau und grenzen an eine öffentliche Erschließung, die Friedhofsmauer und an eine öffentliche Straße.

Die Baustellenzufahrt sowie die Aufstell- und Lagerflächen sind mit dem Baustelleneinrichtungsplan in Abstimmung mit der Bauleitung festzulegen. Die Baustellenzufahrt erfolgt über die Zufahrt des angrenzenden Schulgeländes. Es ist besondere Vorsicht und Rücksichtnahme auf die Belange der Schulkinder & Passanten, sowie auf die Beläge und Flächen der Schule geboten. Es sind in erforderlichem Umfang Schutzmaßnahmen für die bestehenden Beläge & Einbauten zu treffen. Die zu bearbeitende Fläche dient zugleich als Baustelleneinrichtungsfläche. Daher sind Lagerflächen nur in begrenztem Umfang vorhanden und mit der OÜ abzustimmen. Einzelgenehmigungen für das Aufstellen auf Flächen der Gemeinde oder im Straßenraum sind vom AN selbsttätig bei der Gemeinde Haimhausen einzuholen. Es ist mit eingeschränkten Parkmöglichkeiten zu rechnen.

Eine Vor-Ort-Besichtigung zur Einschätzung der Situation wird empfohlen, der beiliegende Lageplan gibt eine grobe Übersicht über die Zufahrtswege.

Benutzung von Flächen auf dem Grundstück:
Lage und Ausmaß der dem AN für die Ausführung seiner Leistungen zur Benutzung oder Mitbenutzung überlassenen Flächen sind vor Ausführungsbeginn mit der Bauleitung abzusprechen.

Wesentliche Leistungen

Die wesentlichen zu erbringenden Leistungen sind:

- ca. 310 m² Plattenbelag Münchner Gehwegplatten
 - ca. 230 m² Asphalt-Belag
 - ca. 40 m² Wassergebundene Decke mit Abstreuer
 - ca. 45 m² Schotterrasen
 - ca. 65 m² Rasenfugenpflaster
 - ca. 1000 m² Rasenflächen
 - ca. 440 m² Wiesenflächen
 - ca. 265 m² Pflanzflächen
 - ca. 17 St Großbäume
 - ca. 70 m Schnitthecke
 - ca. 45 m Entwässerungsrinne
 - ca. 25 m² Traufstreifen
 - ca. 120 m² Fallschutzbelag Riesel mit diversen Spielgeräten
 - ca. 100 m² Sandspiel mit diversen Spielgeräten
- Zäune und Tore
Schirme
Fahrradständer

Örtliche Verhältnisse

Das Baugelände besteht aus nicht unterbauten Flächen.

Das Gelände ist in den Spielflächen zum großen Teil eben, im östlichen Teil sind mehrere Böschungflächen vorhanden bzw. neu zu modellieren. Die Flächen sind auf ca. 25 cm unter Fertighöhe der zu errichtenden Außenanlagen aufgefüllt.

Das Gelände wurde vor Baubeginn nicht vollständig geräumt, kleinere Einbauten sind abzurechen, die meisten Flächen und Einbauten sind neu zu erstellen.

Adressen

Bauherr und Grundstückseigentümer:

Kath. Kirchenstiftung St. Nikolaus
Körperschaft des öffentlichen Rechts
Pfarrstraße 4
85778 Haimhausen

Maßnahmeträger:

Erzbischöfliches Ordinariat München
Hauptabteilung Kirchliches Bauen Abt. 2 - PS 206
Prannerstrasse 9
80333 München

Ansprechpartner: Herr Römisch
089-2137-2611

Landschaftsarchitekt:
Wilhelm Schöhl
a1landscape Landschaftsarchitektur
Donnersbergerstraße 22a
80634 München
0176-65776945

Architekten:
Ursula Schmid Architekten
Infanteriestrasse 15
80797 München
089-49043920

Ausführungsunterlagen

Folgende Pläne/Anlagen sind Anlagen des LV :
Pläne:
Übersichtsplan A4

Ausführungstermine

Baubeginn: nach Vergabe, 2015 KW 34
Fertigstellung: Dezember 2015, 2015 KW 50
Pflanzung: spätestens Mai 2016

Schutz bestehender Flächen

Zufahrtswege, Nebenflächen und Einrichtungen sind vor Verschmutzung oder Beschädigung zu schützen und in einem verkehrssicheren Zustand zu halten.

Abrechnung von Bodenmengen

Gemäß VOB C DIN 18300 werden alle Bodenmengen in festem Zustand abgerechnet. Werden Bodenmengen abweichend nach loser Menge erfasst, so gilt gemäß ZTV-Stramü 2.14.2 als Auflockerungsfaktor 0,8 (= 125 %) für alle Bodenarten mit Ausnahme von Bauschutt.

Bauschutt wird entsprechend den Positionen nach loser Menge bzw. Gewicht gemäß Wiegeschein abgerechnet.

Bearbeitung von Boden

Oberboden ist so einzubauen, dass er durch die Einbaugeräte nicht verdichtet wird (Überkopfeinbau, Einbau rückwärts schreitend). Der Einbau mit Planierraupe oder Planiergerät ist nicht zulässig.

Vor Einbau eines zu liefernden Oberbodens ist ein Zwischenaufmaß zu erstellen. Der Ausbau von Boden ist getrennt nach den einzelnen Bodenartendurchzuführen, wenn in den Leistungspositionen nichts anderes ausgesagt ist.

Schadstofffreiheit gelieferter Stoffe

Oberboden und Kompost muss der Einbauklasse bzw. dem Zuordnungswert Z0 (=uneingeschränkter Einbau) der LAGA (Anforderungen an die stoffliche Verwertung von mineralischen Reststoffen und Abfällen der Länderarbeitsgemeinschaft Abfall) entsprechen.

Das für den Einbau vorgesehene Material ist in Chargen von jeweils 250 m³ im Original auf die Parameter Mineralölkohlenwasserstoffe, Schwermetalle (gemäß KVO; einschließlich Arsen und Thallium), Cyanide (gesamt) und polyzyklische aromatische Kohlenwasserstoffe (gemäß EPA; einzeln und gesamt) zu untersuchen. Für die Analyseverfahren und Bestimmungsgrenzen sind die entsprechenden DIN-Normen und Einheitsverfahren anzuwenden. Der Auftragnehmer hat rechtzeitig vor Einbau entsprechend den technischen Regeln der LAGA die Untersuchungsergebnisse mit Angabe der Art und Herkunft des Bodens, Zeitpunkt der Probenentnahme und des anerkannten Prüfinstitutes zur Freigabe der Lieferung vorzulegen. In begründeten Einzelfällen ist außer einer Untersuchung der Feststoffe auch die Eluatuntersuchung durchzuführen. Wird von mehr als einer Herkunftsstelle Boden angeliefert, so ist je Herkunftsstelle mengenabhängig mindestens eine Untersuchung vorzulegen. Der Auftragnehmer hat sicherzustellen, dass nur beprobte Böden angeliefert werden. Die Kosten der Untersuchungen sind in die Einheitspreise einzurechnen.

Der Auftraggeber behält sich Kontrollprüfungen nach den Kriterien der LAGA vor. Bei negativem Ergebnis hat der Auftragnehmer die beanstandeten Böden kostenfrei auszubauen und entsprechend den Richtlinien zu entsorgen. Er trägt dann auch die Kosten der Kontrolluntersuchung.

Lieferung von Spielsand

Der zu liefernde Spielsand muss folgende Eigenschaften haben:

- kein Brechsand
- erstmals aus seiner natürlichen Lagerstätte abgebaut
- nur an der Schürfstelle zwischengelagert
- nicht länger als einen Monat nach dem Abbau zwischengelagert
- gemäß seinem Einsatzzweck als Spielsand unbedenklich für die Gesundheit
- frei von Fremd- oder Schadstoffen
- Gehalt an Carbonat kleiner 5 Masse-%
- Wassergehalt bei der Wägung maximal 4 Gewichts-% bezogen auf die Trockensubstanz
- Korngröße 0/4 mit folgenden Kriterien:
 - Absiebung im nassen Zustand
 - Anteil an Schlammkorn (0,0 bis 0,063 mm) kleiner 3 Masse-%
 - Anteil an Feinsand (0,063 bis 0,2 mm) 15 bis 30 Masse-%
 - Anteil an Kieskorn (größer 2,0 mm) maximal 10 Masse-%
 - Größtkorn maximal 4,0 mm
 - Ungleichförmigkeitszahl ($U = d_{60}/d_{10}$) 4 bis 6

Rechtzeitig vor Einbau des Sandes sind folgende Prüfzeugnisse vorzulegen:

- Prüfzeugnis des Materialprüfungsamtes für das Bauwesen der Technischen Universität München oder

eines anderen gleichwertigen Institutes, dem folgendes zu entnehmen ist:

- Korngrößenverteilung
- abschlämmbare Bestandteile
- Stoffe organischen Ursprungs
- Prüfzeugnis über eine mikrobiologische Untersuchung eines staatlich anerkannten und vereidigten

Handels- und Lebensmittelchemikers, dem folgendes zu entnehmen ist:

- Höhe des pH-Wertes
- Gesamtkolonienzahl
- Anteile an Escherichia coli, Enterobacteriaceae, coliformen Keimen und Salmonellen
- Prüfzeugnis über eine nuklidspezifische Untersuchung mittels hochauflösender Gamma-Spektroskopie des TÜV Bayern oder eines anderen gleichwertigen Institutes, welches

Teilnehmer am Ringversuch des Bundesgesundheitsamtes ist. Dem Zeugnis müssen folgende

Messergebnisse zu entnehmen sein, wobei die Werte in Bq pro kg Sand anzugeben sind:

- Cäsium 134
- Cäsium 137
- Kalium 40
- Nuklide der natürlichen Zerfallsreihen (z. B. Uran- oder Thoriumreihe)

Der Sand muss beim Transport zur Verwendungsstelle abgedeckt sein.

Bauleistungen im Stundenlohn

Bauleistungen im Stundenlohn dürfen nur auf besondere Anordnung der Bauleitung ausgeführt werden.

Arbeitskräfte:

Die jeweiligen Verrechnungssätze für Arbeitskräfte sind unter Beachtung der preisrechtlichen Vorschriften zu ermitteln und gelten unabhängig von der Anzahl der abgerechneten Stunden. Sie müssen den tatsächlichen Lohn, die Zuschläge für Gemeinkosten, Sozialkassenbeiträge, vermögenswirksame Leistungen und dergleichen sowie Lohn- und Gehaltsnebenkosten enthalten.

Zuschläge für Nacht-, Sonn- und Feiertagsarbeiten sowie für Überstunden werden auf Nachweis gesondert vergütet.

Geräte und Fahrzeuge:

Die jeweiligen Verrechnungssätze für Geräte und Fahrzeuge müssen sämtliche Aufwendungen für den Einsatz, insbesondere für Vorhalten und Betriebsstoffe sowie sämtliche Zuschläge und Kosten für das Bedienungspersonal enthalten. Vorausgesetzt wird der Einsatz eines hierfür geschulten und zahlenmäßig erforderlichen Personals. Eine Vergütung für höher qualifizierter Arbeitskräfte, als erforderlich, wird nicht gewährt.

Baustoffe:

Die jeweiligen Verrechnungssätze für Baustoffe müssen die Lieferung frei Baustelle einschließlich dem Transport zur Verwendungsstelle und dem Abladen sowie alle Zuschläge enthalten.

Preise

Für alle im Leistungsverzeichnis beschriebenen Arbeiten sind die Preise in Euro anzugeben.

Richtlinien

Für die Durchführung der Arbeiten ist die VOB/C Vertragsbestandteil.

Es gelten die DIN/EN Normen in der zum Zeitpunkt der Auftragsvergabe gültigen Fassung und alle damit zusammenhängenden Richtlinien. Besonders hingewiesen wird auf die ZTVE-STB und ZTVT-STB.

Insbesondere zu beachtensind die DIN Normen (jeweils in der zum Zeitpunkt der Auftragsvergabe gültigen Fassung):

- 1986 Entwässerungsanlagen für Gebäude und Grundstücke
- 4102 Brandverhalten von Baustoffen
- 4109 Schallschutz im Hochbau
- 18299 Allg. Regelungen für Bauarbeiten jeder Art

18300 Erdarbeiten
18316-18 Verkehrswegebauarbeiten
18320 Landschaftsbauarbeiten
18306 Entwässerungsarbeiten
18381 Gas-, Wasser- und Abwasserinstallationen
18331 Beton- und Stahlbetonarbeiten
18333 Betonwerksteinarbeiten
18500 Betonwerkstein
18334 Holzbauarbeiten
18360 Metallbauarbeiten, Schlosserarbeiten
18915 Bodenarbeiten
18916 Pflanzen- und Pflanzarbeiten
18917 Rasen- und Saatarbeiten
18920 Schutz von Bäumen

Folgende Zusätzliche Technische Vorschriften sind Bedingung des Angebots (jeweils in der zum Zeitpunkt der Auftragsvergabe gültigen Fassung):

ZTVE-StB

ZTVT-StB

ZTVP-StB

ZTV Beton-StB

ZtV Fug-StB

ZTV Stra Mü, ZTV Vegtra Mü

ZTV Baumpflege

Bedenken

Etwaige Bedenken gegen die technische Ausführung der einzelnen Leistungen sind dem Auftraggeber bzw. dem beauftragten Planungsbüro vor Vertragsabschluss anzuzeigen.

Leistungen in Teilflächen

Es wird ausdrücklich darauf hingewiesen, dass es sich bei den ausgeschriebenen Leistungen zum Teil um Leistungen in Teilflächen entsprechend des Lageplanes handelt, auch wenn dies nicht ausdrücklich in den Positionen beschrieben ist. Dadurch bedingte Mehrkosten sind in die Einheitspreise einzukalkulieren.

Pflanzenlieferung und Pflanzentransport

Es sind die entsprechenden Richtlinien der Fachverbände einzuhalten.

Alle Pflanzen sind nach DIN 18916 und den einschlägigen Gütebestimmungen (FLL) in 1. Qualität in den verlangten Größen zu liefern.

Der AN garantiert für die Sortenechtheit.

Die Pflanzen müssen regelmäßig verpflanzt sein, mit begleitenden Kronenerziehungsschnitten. Das Jahr der letzten Verschulung ist schriftlich anzugeben und darf nicht länger als vier Vegetationsperioden zurückliegen. Eine Überprüfung der vorgeschriebenen Verpflanzzeiten mittels stichprobenartiger holzanalytischer Untersuchung behält sich der AG vor. Der AG behält sich vor, die geplanten Gehölze in der bzw. in den von der Garten- und Landschaftsbaufirma ausgewählten Baumschule(n) bzw. beim Züchter zu besichtigen, auszuwählen und zu versiegeln. Sicherstellungs- und Standortnachweis sind vorher vom AN zu erbringen. Bei unzureichender Pflanzenqualität erfolgt keine Vergabe des Auftrages!

Werden die angebotenen Pflanzen in der Baumschule zur Besichtigung freigegeben und sollten sie nachweislich nicht der ausgeschriebenen Qualität entsprechen, ohne vorherigen Hinweis auf entsprechende Qualitätsmängel (Verpflanzungshäufigkeit, StU, Kronenansatz, etc.), so behält sich der Auftraggeber vor, die Kosten der Baumbesichtigung als Schadenersatz geltend zu machen. Liefertermine sind dem AG sowie der Bauleitung frühzeitig bekanntzugeben. Die Pflanzenlieferung wird vor der Pflanzung durch einen Vertreter des AG abgenommen und ggf. unter Hinzunahme eines Sachverständigen kontrolliert. Erst nach einer schriftlichen Freigabe kann mit den Pflanzarbeiten begonnen werden.

Pflanzen mit Transportschäden (Bruchschäden, Wurzelrocknung, Frost, etc.) sowie Pflanzen mit nicht fachgerechter Verpackung bzw. Ballierung dürfen nicht gepflanzt werden. Bäume sind beim Abladen und beim Transport auf der Baustelle ausschließlich am Ballen anzuheben.

Notwendig werdende Wässerungen, Schutzmaßnahmen etc. sind vom AN in Absprache mit der Bauleitung selbständig zu veranlassen und zu betreuen.

Wird durch einen vom AN zu verantwortenden Umstand ein Einschlag erforderlich, wird dieser nicht gesondert vergütet, wenn dies im LV nicht ausdrücklich vorgesehen ist. Beanspruchte Flächen sind wieder in den ursprünglichen Zustand zu versetzen.

Arbeiten der Unternehmer

Der Auftragnehmer hat vor Erbringung seiner Leistung zu kontrollieren, ob die für seine Leistungen erforderlichen Vorleistungen erbracht sind.

Der Auftragnehmer hat sich mit den anderen am Bau beteiligten Firmen hinsichtlich seiner Leistungserbringung ohne Mitwirken der Objektüberwachung zu koordinieren.

Arbeitszeiten

Durch die Lage der Baustelle in Nachbarschaft zu Wohnhäusern bzw. Schule sind Arbeitszeiten streng einzuhalten.

Werktags: 7:00 - 20:00 h

Samstags: 8:00 - 16:00 h

Sondergenehmigungen und sind vom AN eigenständig, jedoch in Abstimmung mit dem AG einzuholen.

Häufig verwendete Abkürzungen im Leistungsverzeichnis

AN = Auftragnehmer
AG = Auftraggeber
BL, OÜ = Bauleitung, Objektüberwachung
Pos. = Position (Ordnungszahl)
UK = Unterkante
OK = Oberkante
GOK = Geländeoberkante

Arbeitssicherheit und Gesundheitsschutz

(Die hier aufgeführte Checkliste erhebt nicht den Anspruch auf Vollständigkeit)

1. Der Auftragnehmer hat die von ihm beherrschbaren Gefahren auszuschließen, für Ordnung auf seiner Arbeitsstelle zu sorgen und die Sicherheit seiner Beschäftigten zu gewährleisten
2. Auf Verlangen des Auftraggebers legt der Bieter/Auftragnehmer nach Angebotsabgabe jederzeit den Mitgliedschein der Berufsgenossenschaft und eine Bescheinigung der Berufsgenossenschaft darüber vor, dass er seiner Beitrags- und Vorschusspflicht nachgekommen ist. Dasselbe gilt für die Unbedenklichkeitsbescheinigung des Finanzamtes und den Nachweis über die Abführung der Sozialversicherungsbeiträge.
3. Treffen Leistungen mit den Leistungen anderer Unternehmen auf der Baustelle zeitlich und/oder örtlich zusammen, haben sich der Auftragnehmer mit diesen Unternehmen gemäß §6 Abs. 2 der Unfallverhütungsvorschrift „Allgemeine Vorschriften“ (VBG 1 bzw. BGV A1) abzustimmen, um eine gegenseitige Gefährdung und eine Gefährdung Dritter zu vermeiden.
4. Für Arbeiten, die eine Montageanweisung voraussetzen (wie z.B. Gerüste, Auf- und Abbau von Maschinen etc.), muss der Auftragnehmer eine schriftliche Montageanweisung, die alle erforderlichen sicherheitstechnischen Angaben enthält, für seinen Leistungsumfang erarbeiten und seinem auf der Baustelle Aufsichtsführenden übergeben (siehe VBG 37 §17 bzw. BGV C22). Dem Auftraggeber und dem Koordinator ist eine Kopie der Montageanweisung vor Beginn der Bau- und / oder Montagearbeiten zu übergeben.
5. Der Auftragnehmer hat in geeigneter Form über den Personaleinsatz, den Geräteeinsatz, die Materiallieferungen, die Arbeitsleistungen, den Arbeitsfortschritt und über besondere Vorkommnisse zu berichten.

6. Alle Schadensfälle und Unfälle sind dem Koordinator mitzuteilen.

7. Die Verwendung umweltgefährdender Inhaltsstoffe sind dem Bauleiter und dem Sicherheitskoordinator rechtzeitig anzukündigen und mit ihnen abzustimmen.

8. Leistungen dürfen nur mit dem Einverständnis des Bauherrn weitervergeben werden. Der Auftragnehmer hat bei der Vergabe von Arbeiten an andere Unternehmen seiner Abstimmungspflicht entsprechend §6 Abs.1 Unfallverhütungsvorschrift „Allgemeine Vorschriften“ nachzukommen.

9. Der Auftragnehmer ist gegenüber dem Auftraggeber auf Verlangen nachweislich, dass:

- das eingesetzte Bau- /Montagepersonal arbeitsmedizinisch untersucht wurde und für die Arbeiten auf der Baustelle tauglich ist.
- dem Leitpersonal die Pflichten des Unternehmers hinsichtlich „Ersthelfer“ und „Erste-Hilfe-Leistungen“ schriftlich übertragen wurden.
- die Beschäftigten die entsprechende fachliche Qualifikation aufweisen
- der Unternehmer seinen Pflichten hinsichtlich „Arbeitssicherheit“ nachkommt, indem er eine Fachkraft für Arbeitssicherheit und Sicherheitsbeauftragte beschäftigt bzw. benennt.

10. Der Auftragnehmer ist verpflichtet, für sämtliche Arbeiten einschließlich Baustelleneinrichtung und Baustellenräumung nur gut ausgebildete Fachkräfte einzusetzen.

11. Der Auftragnehmer ist verpflichtet, einen Baustelleneinrichtungsplan zu erstellen und während der Bauzeit den erforderlichen Umständen anzupassen. Diese Planunterlagen sind unaufgefordert dem Auftraggeber und dem Koordinator zu übergeben.

12. Der Auftraggeber wird bei nachstehenden Verstößen gegen die Baustellenordnung sofort gebotene Maßnahmen ergreifen:

- Sämtliche Gesetzesverstöße auf der Baustelle, wie z.B. Diebstahl etc.
- Grobe Verstöße gegen den Arbeitsfrieden auf der Baustelle, wie z.B. tätliche Auseinandersetzungen, Trunkenheit, etc. Arbeitssicherheit und Gesundheitsschutz
- Grobe Verstöße gegen die Arbeits-, Sicherheits- und Unfallverhütungsvorschriften, welche die Gesundheit und das Leben Anderer gefährden
- Illegale Beschäftigung von Arbeitskräften
- Sonstige grobe Verstöße gegen die Baustellenordnung

13. Eine Notrufliste und die Vorankündigung sind für jeden Beschäftigten zugänglich auf der Baustelle auszuhängen.

14. Der SiGe-Plan ist für jeden Beschäftigten zugänglich auf der Baustelle aufzubewahren.

15. Der Auftragnehmer hat sich über die ausgehängte Baustellenordnung zu informieren und deren Einhaltung zu gewährleisten.

Eignungszeugnisse

Eignungszeugnisse, Zertifikate, Prüf- und sonstige Nachweise sind zwingend zusammen mit dem Angebot einzureichen. Sie dürfen nicht älter als ein Jahr sein. Fehlende, unvollständige Nachweise und Angaben können zum Ausschluß von der Wertung führen.

Oberflächenbeschaffenheit bei Betonpflaster und Betonplatten

Folgende Eigenschaften werden vom Auftragnehmer zugesichert: Belagsflächen aus Betonpflaster bzw. Betonplatten (Kunststeinplatten) haben in sich ein einheitliches optisches Erscheinungsbild (z.B. Farbe, Struktur).

Baustelleneinrichtung

Für alle im Leistungsverzeichnis beschriebenen Arbeiten sind die notwendigen Aufwendungen zur Einrichtung, Vorhaltung und Räumung der Baustelle, einschließlich z. B. Betriebsstoffe, Maschinen, Werkzeuge, Ver- und Entsorgungseinrichtungen sowie Sicherheitseinrichtungen in die Einheitspreise mit einzurechnen.

Abfallbeseitigung

Der Auftragnehmer ist verpflichtet, Verunreinigungen der öffentlichen Straßen und sonstiger Anlagen, soweit diese durch seinen Einsatz zu erwarten sind, zu verhindern oder auf eigene Kosten zu beseitigen.

Bautagebuch

Der Auftragnehmer hat der Objektüberwachung wöchentlich einen Auszug aus dem Bautagebuch über die geleisteten Arbeiten zu übergeben. In den Tagesberichten sind Art und Ort der Arbeit, Zahl der Arbeitskräfte, Arbeitszeit, Abnahmen, Prüfungen und alle sonstigen für die Beurteilung des Arbeitsfortschrittes erforderlichen Angaben, einschl. Wetter-, Temperatur- und Niederschlagsangaben anzuführen.

Regieberichte sind gesondert einzureichen.

Zusätzlich findet 1x wöchentlich ein Baustellen Jour- Fixe statt. Der AN ist verpflichtet, zu diesem Termin mit einem/einer entscheidungsberechtigten Mitarbeiter/in zu erscheinen. Terminabsprache wird im Zuge der Bauvorbereitung mit der BL / OÜ getroffen.

1. Vorarbeiten

1.0.1

Hinweisposition

Absteckarbeiten

Absteckarbeiten durchführen, Nivellieren und Ermitteln der Geländeverhältnisse, einschließlich Stellen von geeignetem Fachpersonal sowie ERSTELLEN EINES AUFMASSPLANES mit Darstellung der Verhältnisse VOR ARBEITSBEGINN.

Diese Leistungen werden als Nebenleistungen nach DIN 18299 nicht gesondert vergütet und sind in die Einheitspreise einzurechnen.

Es wird ausdrücklich auf die Einhaltung der textlich und planerisch vorgegebenen Höhen-, Gefälle- und Spaltmaße hingewiesen!

1.0.2

Hinweisposition

Einrichtung Baustelle

Sämtliche Leistungen zum Einrichten, Vorhalten und Räumen der Baustelle (sog. Baustelleneinrichtung) werden, sofern im folgenden nicht extra ausgeschrieben, nicht gesondert vergütet und sind in die Einheitspreise einzukalkulieren. (vgl. DIN 18299)

Hierzu gehören insb: die allgemeine vollständige Einrichtung der Baustelle nach Maßgabe der in den Ausschreibungsunterlagen angegebenen Leistungen einschl. Räumung. Die erforderlichen festen Anlagen herstellen. Baubüros, Unterkünfte, Werkstätten, Lagerschuppen und dgl., soweit erforderlich, antransportieren, betriebsfertig aufstellen, einrichten und vorhalten, ebenso die Einzäunung der Baustelleneinrichtung sowie event. während der Bauausführung betriebsbedingtes Umstellen der gesamten Baustelleneinrichtung oder von Teilen derselben.

Unterhalt, Baustellenräumung und Wiederherstellung des ursprünglichen Zustandes, das Bereitstellen und Vorhalten von Geräten, Werkzeuge und sonstige Betriebsmittel, die zur vertragsgemäßen Bauausführung erforderlich sind, soweit Geräteeinsatz nicht gesondert berechnet wird. Event. erforderliche Bewachung der Baustelle auch an Tagen ohne Arbeitseinsatz sowie der Unterhalt und der zu Ihrem Betrieb notwendigen Betriebsstoffe.

Versorgungs- und Abwasseranschlüsse der Baustelle sind vorhanden. Die Kosten für den Verbrauch trägt der AN.

1.0.3

Hinweisposition

Entsorgung Stoffe

Anfallende Stoffe werden Eigentum des Auftragnehmers und sind nach geltenden Richtlinien zu entsorgen.

Kippgebühren sind - außer wenn gesondert ausgewiesen - einzukalkulieren und werden nicht gesondert vergütet!

1.0.4

Hinweisposition

Bauzaun

Während der Bauzeit ist die Durchgänglichkeit zwischen „Pfarrplatz“, Schule und Friedhof und für die Öffentlichkeit und für die Feuerwehr ständig zu gewährleisten. Der Bauzaun muss daher während der Bauzeit dem Baufortschritt entsprechend umgestellt und abgebaut werden.

Das Öffnen und Schließen des Bauzauns zu Arbeitsbeginn/ -ende gehört zur Leistung des AN und wird nicht gesondert vergütet.

1.0.5

Hinweisposition

Rodung Sträucher

Vor Beginn der Rodungsarbeiten ist der Umfang der Rodungen gemeinsam mit der Bauleitung festzulegen.

Das Beseitigen einzelner Sträucher bis 2m Höhe und einzelner Bäume mit Stammdurchmesser bis 10cm sind Nebenleistungen und werden nicht gesondert vergütet.

1.1

Bauzaun

standfestes Aufstellen und späterer Abtransport von Bauzaun mit beweglichen Fundamenten,

Höhe: 2 m,

Pfostenabstand: ca. 2,5 m,

Gittermatten in Einhängerrahmen aus Stahlrohr,

einzelne Rahmen miteinander verschraubt,

in zwei Teilstücken

Vorhaltezeit: ca. 5 Monate.

100 m

EP.....

GP €

1.2

Bedarfsposition

Bauzaun Aufstellzeitverlängerung

Zuschlagposition für das Vorhalten des o. g. Bauzaunes um jeweils 1 Monat.

Angabe des EP für eine Vorhaltezeit von einem Monat.

100 m nur EP EP.....

1.3

Bedarfsposition

Suchgraben

Suchgraben nach Angaben der Bauleitung herstellen, Boden zur Wiederverwendung seitlich lagern und nach Beendigung der Sucharbeiten wieder einbauen und verdichten.

Verbau und Wasserhaltung werden - soweit überhaupt erforderlich - nicht gesondert vergütet.

Die Grabentiefe wird berechnet ab OK Gelände oder Straße bzw. ab OK vorhandenes Planum. Die Vorschriften der jeweiligen Versorgungsunternehmen müssen beachtet werden.

Boden der Klassen 3 - 5 DIN 18300. Grabentiefe: bis 1,5 m.

Abrechnung nach Aufmaß Ausbaufäche x Ausbaustärke.

2 m2 nur EP EP.....

1.4

Bedarfsposition

Abräumen schadstoffbelastetes Material

Abräumen von schadstoffbelastetem Material wie Klebe- und Dichtungsmittel, Kunststoffe, Teer, etc. einschließlich Abfuhr.

Abrechnung nach Aufmaß vor Ort.

Ein Kippbeleg ist vorzulegen.

Die Abfuhrmassen müssen vor Abfuhr von der Bauleitung genehmigt werden.

Amtlich zugelassene Deponie / vom Bieter auszufüllen:

.....
.....
.....

**KIPPGEBÜHREN WERDEN DEM AUFTRAGGEBER DIREKT
IN RECHNUNG GESTELLT!**

5 m3 nur EP EP.....

1.5

Bauschutt und Unrat abräumen

Abräumen von Bauschutt und Unrat einschließlich Abfuhr und Kippgebühren. Abrechnung nach Aufmaß vor Ort. Die Abfuhrmassen müssen vor Abfuhr von der Bauleitung genehmigt werden. Anfallende Stoffe werden Eigentum des AN und sind gem. den geltenden Richtlinien zu entsorgen

5 m³ EP..... GP €

1.6

Abräumen verschmutzter Rohboden

Abräumen von verschmutztem Rohboden einschließlich Abfuhr und Kippgebühren. Schichtdicke: 5-10 cm. Bodenklasse: 3-5 DIN 18300. Abrechnung nach Flächenaufmaß vor Ort. Die Abfuhrmassen müssen vor Abfuhr von der Bauleitung genehmigt werden. Anfallende Stoffe werden Eigentum des AN und sind gem. den geltenden Richtlinien zu entsorgen.

1100 m² EP..... GP €

1.7

Abräumen Geräte Einrichtungen Kinderspielplatz

Abräumen von Geräten und Einbauten des bestehenden Kinderspielplatzes, einschließlich Abfuhr und Kippgebühren. Holz, Metall, Kunststoff gemischt. Unbrauchbare Stoffe aufnehmen, gesondert erfassen, trennen und entsorgen. Stoffart: unbelasteter Bauschutt . Abrechnung nach Gewicht gemäß Wiegeschein. Die Abfuhrmassen müssen vor Abfuhr von der Bauleitung genehmigt werden. Anfallende Stoffe werden Eigentum des AN und sind gem. den geltenden Richtlinien zu entsorgen.

15 to EP..... GP €

1.8

Abbruch Fundamentreste Betonsockel Kinderspielplatz

Fundamentreste sowie Betonsockel C 30/35 unbewehrt in wechselnden Tiefen (bis zu 1 m) abbrechen einschließlich Abfuhr und Kippgebühren. Abrechnung nach Aufmaß vor Ort. Die Abfuhrmassen müssen vor Abfuhr von der Bauleitung genehmigt werden. Anfallende Stoffe werden Eigentum des AN und sind gem. den geltenden Richtlinien zu entsorgen.

5 m³ EP..... GP €

1.9

Abräumen Plattenbelag

Betonplatten aufnehmen, laden, einschließlich Abfuhr und Kippgebühren. Format: ca. 60 x 30 x 6,5 cm. Abrechnung nach Aufmaß vor Ort. Anfallende Stoffe werden Eigentum des AN und sind gem. den geltenden Richtlinien zu entsorgen.

135 m2 EP..... GP €

1.10

Zuschlagsposition

Abräumen Plattenbelag unter Gehölzen

Zuschlag für händisches Aufnehmen des Plattenbelages im Bereich von Kronentraufen.

50 m2 EP..... GP €

1.11

Abräumen Bodendecke Wiese unter Gehölzen

Pflanzl. Bodendecke abräumen

Bewuchs: Rasen, Gräser und Kräuter einschließlich Wurzelschicht, Schichtdicke über 3 bis 5 cm

Achtung: Die Flächen liegen zum großen Teil im Bereich von Baumkronen, vorsichtige und z.T. händische Arbeitsweise ist mit einzukalkulieren und wird nicht gesondert vergütet!

Anfallende Stoffe werden Eigentum des AN und sind gem. den geltenden Richtlinien zu entsorgen.

400 m2 EP..... GP €

1.12

Aufnehmen Abfahren Unterboden

Vorhandenen Unterboden profilgerecht aufnehmen, laden, abfahren.

Abtragsstärke: ca. 0-40 cm, ca. 800 m2.

Anfallende Stoffe werden Eigentum des AN und sind gem. den geltenden Richtlinien zu entsorgen.

160 m3 EP..... GP €

1.13

Roden Strauchbewuchs

Vorhandenen Strauchbewuchs roden
einschl. Entfernen der Wurzelstöcke

Stäucher unter 2-4 m Höhe, einzelne Sträucher bis 6 m.
Anfallende Stoffe / Schnittgut werden Eigentum des AN und sind
gem. den geltenden Richtlinien zu entsorgen.

15 m3 EP..... GP €

Summe Titel 1
Vorarbeiten GP €

2. Bodenarbeiten

2.0.1

Hinweisposition

Abrechnung Bodenabtrag Bodeneinbau Bodenentsorgung

Die Abrechnung aller Bodenarbeiten erfolgt nach aufgemessenen Bodenprofilen im ungelösten bzw. fertig eingebauten Zustand.

Vor dem und nach dem Lösen des Bodens ist in geeigneten Abständen ein Aufmaß zur Ermittlungen der Profile

durchzuführen. Das Aufmaß erfolgt zusammen mit der zuständigen Bauleitung des AG's und ist terminlich rechtzeitig mit dieser abzustimmen.

Ohne gemeinsames Aufmaß erfolgt keine Anerkenntnis

2.0.2

Hinweisposition

Leitungen, Kabel, Dräne, Kanäle u.ä.

Der AN hat sich vor Ausführung der Arbeiten über die Lage von Leitungen, Kabeln, Dränen, Kanälen u.ä. beim AG und bei den für die Ver- und Entsorgungsanlagen zuständigen Trägern anhand der ausliegenden

Bestandspläne und den dazu ergangenen Anweisungen zu unterrichten

Herstellen des Planums und Verdichten des Untergrunds gem. DIN 18300 ist, soweit nicht gesondert aufgeführt, im Einheitspreis enthalten.

Handarbeit in Randbereichen ist einzukalkulieren.

2.1

Boden profilgerecht lösen und abfahren

Boden profilgerecht lösen laden und abfahren.

Bodenklasse 3 bis 4 DIN 18300

Abtragtiefe bis 0,5 m,

Bodenabtrag getrennt nach anstehender Bodenschichtung.

Einschließlich Kippgebühr.

Mengenermittlung: Bodenprofil nach Aufmaß

80 m3

EP.....

GP €

2.2

Boden lösen lagern

profilgerecht lösen und für Wiedereinbau oder zur Abfuhr im Baubereich zwischenlagern.

Bodenklasse 3 bis 4 DIN 18300
Abtragtiefe bis 0,5 m,
Förderwege bis 150m
Boden lösen und innerhalb der Baustelle zwischenlagern.
Bodenabtrag getrennt nach anstehender Bodenschichtung
Mengenermittlung: Bodenprofil nach Aufmaß

70 m3 EP..... GP €

2.3

Boden einbauen, nicht liefern
ausgebauten oder zwischengelagerten Boden
profilgerecht einbauen.
Mindestanforderung Frostempfindlichkeitsklasse 2,
Bodenklassen 3 bis 4 DIN 18300
lagenweise einbauen , Schichtstärke bis 30 cm, Einbauhöhe bis
1,5 m im Bereich Spielhügel
einschl. verzahnen mit anstehenden Boden
Mengenermittlung: Bodenprofil nach Aufmaß

70 m3 EP..... GP €

2.4

Boden einbauen, liefern
Rohboden liefern und als Unterbau für Rasen- und Wiesenflächen
flächen profilgerecht einbauen.
Bodengruppen 3 - 5 DIN 18915 Teil 1.
Einbaustärke: ca. 10-15 cm, ca. 1000 m2
Nachträgliche Setzungen gehen zu Lasten des Auftragnehmers.
Abrechnung nach Aufmaß Einbaufläche x Auftragsstärke.
Nicht unter Baumbestand!

125 m3 EP..... GP €

2.5

Planie Auftragsflächen
Auftragsflächen nach Plan und Angaben der Bauleitung planieren,
einschließlich Herstellen des Planums:
- ca. 1000 m2 Rasenflächen
- ca. 440 m2 Wiesenflächen
- ca. 225 m2 Pflanzflächen
Zulässige Abweichung von der Sollhöhe: max. 5 cm.

1665 m2 EP..... GP €

2.6

Zuschlagsposition

zu vorstehender Position

Planie Auftragsflächen in Handarbeit

Planie Auftragsflächen (Rasen- und Pflanzflächen)

Auftragsflächen nach Plan und Angaben der Bauleitung planieren,
einschließlich Herstellen des Planums in Handarbeit unter
Baumbestand.

400 m2 EP..... GP €

2.7

Lockerung Auftragsflächen (Rasen- und
Pflanzflächen)

Auftragsflächen vor Auftrag des Oberbodens lockern durch
Aufreißen, einschließlich Herstellen des Planums:

- ca. 1000 m2 Rasenflächen

- ca. 440 m2 Wiesenflächen

- ca. 225 m2 Pflanzflächen

Zulässige Abweichung von der Sollhöhe: max. 5 cm.

(Im Bereich von Rasen- und Pflanzflächen, inkl. Bereich
Baumgruben in Rasenflächen)

Abstand der Aufreißer: bis 50 cm.

Tiefe: 30 cm.

Bodengruppe 3 - 5 DIN 18915 Teil 1.

1665 m2 EP..... GP €

2.8

Zuschlagsposition

zu vorstehender Position

Lockerung Auftragsflächen in Handarbeit

Lockerung Auftragsflächen (Rasen- und Pflanzflächen)

Auftragsflächen nach Plan und Angaben der Bauleitung planieren,
einschließlich Herstellen des Planums in Handarbeit unter
Baumbestand.

400 m2 EP..... GP €

2.9

Baumgrube Aushub

Baumgrube vor Auftrag des Oberbodens herstellen

200x200 für Großgehölze

Aushubtiefe 100 cm

Sohle 20 cm tief lockern,
Bodengruppe 3 bis 4 DIN 18915
bis -50 cm unter fertiger GOK mit Aushubmaterial
wiederverfüllen.
verdrängten Boden laden und innerhalb der Baustelle
einbauen
Vor der Wiederverfüllung sind sämtliche Baumgruben
von der Bauleitung abzunehmen und aufzumessen.

17 St EP..... GP €

2.10
Oberboden lockern Handarbeit umgraben 30cm
Oberboden lockern
für Pflanzflächen im Wurzelbereich von Bestandsbäumen
in Handarbeit durch Umgraben
Bearbeitungstiefe bis 30 cm
Steine und Fremdkörper, Durchmesser ab 3 cm, Unkraut
und schwer verrottbare Pflanzenteile ablesen
einschl. Einarbeiten Bodenverbesserungsstoffe
Anfallende Materialien werden Eigentum des AN und
sind nach den geltenden Richtlinien zu entsorgen.
Dies wird nicht gesondert vergütet.

265 m2 EP..... GP €

2.11
Baumgrube Verfüllung
Verfüllen der Baumgruben bis 20 cm unter OK Gelände mit zu
lieferndem Boden gem. den neuesten Bestimmungen der FFL.
pH 5 - 7. Volumen pro Baumgrube: ca.2 m3.
Vor der Lieferung sind auf Anforderung die Eignungsprüfungen
nach TV-Veg einer vom AN anerkannten Prüfstelle vorzulegen, die
Kosten der Eignungsprüfungen sind in den EP mit einzurechnen.
Abrechnung nach bestätigten Original-Wiegescheinen.
Vor der Wiederverfüllung sind sämtliche Baumgruben
von der Bauleitung abzunehmen und aufzumessen.

Liefernachweis:
Süderde
Eversbuschstraße 34 - 40
80999 München
Tel. 089-8120001
oder gleichwertig

Bietererzeugnis

.....
(vom Bieter zwingend einzutragen)

17 St EP..... GP €

2.12

Pflanzstreifen Hecke

Pflanzstreifen herstellen für Schnitthecken

Breite ca. 90 cm

Aushubtiefe ab OK Rohplanie bis Grubensohle 30 cm

Sohle 20 cm tief lockern,

untere 20 cm mit Aushubmaterial wiederverfüllen. Rest verfüllen

bis OK Gelände mit ca. 30cm Oberboden, DIN 18915,

verdrängten Boden laden und innerhalb der Baustelle einbauen

Vor der Wiederverfüllung sind sämtliche Baumgruben von der Bauleitung abzunehmen und aufzumessen.

70 m EP..... GP €

2.13

Oberboden Rasenflächen

Oberboden 0/22, (Fa. Süderde Tel. 089-812 00 01, Fax 089-812 00 02), queckenfrei, liefern und profilgerecht einbauen, rückwärts schüttend andecken.

Abmagern mit Kalksplitt und Kies (bis 20% Vol.).

Einbaustärke:

In Rasenflächen: 20 cm.

Fertighöhen: gemäß Plan.

Abrechnung nach Aufmaß Einbaufläche

Es ist ein Prüfzertifikat für die Güte des gelieferten Oberbodens vorzulegen!

- ca. 1000 m² Rasenflächen Auftragsdicke: 20 cm

Liefernachweis:

Süderde

Eversbuschstraße 34 - 40

80999 München

Tel. 089-8120001

oder gleichwertig

Bietererzeugnis

.....
(vom Bieter zwingend einzutragen)

200 m3 EP..... GP €

2.14

Feinplanum Rasenflächen

Feinplanum der Rasenflächen herstellen.

Ebenheit / Spalt unter der 4 m-Latte: 2 cm.

Anschlüsse an Wege, Plätze und sonstige Beläge: 2 cm UNTER
BELAGSOBERFLÄCHE!

Steine und Fremdkörper ab 2 cm Durchmesser, sowie Unkraut und
schwer verrottbare Pflanzenteile ablesen.

Stoffe werden Eigentum des AN und sind zu beseitigen, eine
gesonderte Vergütung erfolgt nicht.

1000 m2 EP..... GP €

2.15

Zuschlagsposition zur Vorposition

Feinplanum Rasenböschung

Planum in Böschungsbereichen

Böschungsneigung 1:4 bis 1:1

Abrechnung nach eben-projizierter Fläche

100 m2 EP..... GP €

2.16

Oberboden Wiesenflächen Pflanzflächen

Oberboden, queckenfrei, Bodengruppe 4 DIN 18915 Teil 1, liefern
und profilgerecht in Pflanzflächen, inkl. Baumgräben, einbauen,
rückwärts schüttend andecken.

Einbaustärke:

in Pflanzfläche.

Fertighöhen: gemäß Plan.

Abrechnung nach Aufmaß Einbaufläche

Es ist ein Prüfzertifikat für die Güte des gelieferten Oberbodens
vorzulegen!

- ca. 265 m2 Wiesenflächen Auftragsdicke: 20 cm
- ca. 175 m2 Wiesenflächen Auftragsdicke: 5 cm
- unter Bäumen
- ca. 225 m2 Pflanzflächen Auftragsdicke: 5 cm
- unter Bäumen

Liefernachweis:
Süderde
Eversbuschstraße 34 - 40
80999 München
Tel. 089-8120001
oder gleichwertig
Bietererzeugnis

.....
(vom Bieter zwingend einzutragen)

75 m3 EP..... GP €

2.17

Feinplanum Wiesenflächen Pflanzflächen
Feinplanum der Wiesenflächen und Pflanzflächen herstellen.
Zulässige Abweichung von der Sollhöhe: +/-2 cm.
Anschlüsse an Wege, Plätze und sonstige Beläge: 5 cm UNTER
BELAGSOBERFLÄCHE!
Steine und Fremdkörper ab 2 cm Durchmesser, sowie Unkraut und
schwer verrottbare Pflanzenteile ablesen.
Stoffe werden Eigentum des AN und sind zu beseitigen, eine
gesonderte Vergütung erfolgt nicht.

665 m2 EP..... GP €

2.18

Bodenhilfsstoff während Feinplanie
Bodenhilfsstoff liefern und einbringen während der Feinplanie in
Rasen- und Pflanzflächen.

- ca. 1000 m2 Rasenflächen
- ca. 440 m2 Wiesenflächen
- ca. 225 m2 Pflanzflächen

Einbringmenge: 50 g/m2.

Fabrikat:
z.B. Agrosil
oder gleichwertig

Bietererzeugnis

.....
(vom Bieter zwingend einzutragen)

85 kg EP..... GP €

2.19

Bodenhilfsstoff nach Ansaat

Bodenhilfsstoff liefern und einbringen während der Feinplanie in
Rasenflächen.

- ca. 1000 m² Rasenflächen

Einbringmenge: 50 g/m².

Fabrikat:

z.B. Agrosil

oder gleichwertig

Bietererzeugnis

.....
(vom Bieter zwingend einzutragen)

50 kg EP..... GP €

2.20

Rindenmulch

Rindenmulch liefern und auftragen,

Auftragsstärke: 3 - 5 cm.

Arbeitsgänge nach Vereinbarung mit dem AG.

- ca. 265 m² Pflanzflächen Bodendecker

- ca. 63 m² Hecke (70*0,9)

- ca. 17 m² Baumscheibe

Fabrikat:

z. B. Wugahum gesiebt 0 - 40 mm

Fa. Wurzer GmbH

Tel. 08761-61465

oder gleichwertig

Bietererzeugnis

.....
(vom Bieter zwingend einzutragen)

345 m2 EP..... GP €

Summe Titel 2
Bodenarbeiten GP €

3. Entwässerung, Kabel

3.0

Hinweisposition

Planungsgrundlage / Liefernachweis Entwässerungsrinnen

ACO Tiefbau Vertrieb GmbH

24755 Rendsburg

Am Ahlmannkai

Tel. 04331 354-500

oder gleichwertig

Bietererzeugnis

.....
(vom Bieter zwingend einzutragen)

3.1

Entwässerungsrinne, Klasse B125

Entwässerungsrinne Multiline entsprechend DIN EN 1433 und DIN 19580,
mit schraubloser Sicherheitsarretierung Drainlock, aus frost- und tausalz-
beständigem Polymerbeton, mit integriertem Kantenschutz aus Stahl verzinkt,
mit Sicherheitsfalz(SF) auf der Auslaufseite,

Nennweite 15,0 cm, Baulängen 100,0 cm, 50 cm nach Erfordernis

Baubreite 18,5 cm,

Bauhöhe 21,0cm - 26,0cm mit Sohlgefälle 0,5% als Eigengefälle in der
Rinnensohle, mit fließoptimiertem V-Querschnitt

Abdeckungen Kl. B125 DIN EN 1433 mit Arretierung Drainlock als:

Maschenrost Stahl verzinkt Maschenweite 30x10mm,

liefern und nach Einbauanleitung des Herstellers verlegen.

Das Ablängen, die Ausbildung von Ecken mit Gehrungsschnitten, sowie
Lieferung und Einbau von notwendigen Stirnwänden ist einzukalkulieren
und wird nicht gesondert vergütet. Abrechnung nach eingebauter Länge.

In 7 Teilstücken / Längen ohne Einlaufkästen:

1 * ca. 8,2 m, 3 * ca. 2 m, 1 * ca. 9,5 m, 1 * ca. 12,2 m,

1 * 2,85 + 8,8 + 2,85 m mit 2 St 90°-Ecken.

53,5 m

EP.....

GP €

3.2

Entwässerungsrinne, Klasse B 125, Bohrung 100mm

Bohrung in Rinnenkörperboden zur Durchführung von Fallrohr herstellen.

2 St

EP.....

GP €

3.3

Einlaufkasten, Klasse B125

Einlaufkasten Multiline

aus frost- und tausalzbeständigem Polymerbeton,
mit integriertem Kantenschutz aus Stahl verzinkt,
mit schraubloser Arretierung System Drainlock,
Baulänge 50,0 cm,
Baubreite 18,5 cm,
Bauhöhe 61,0 cm
mit zwei Einlaufseiten,
mit stirnseitigen ausschneidbaren Schablonen zum Anschluss der
Rinnen bis Bauhöhe 31,0 cm,
mit seitlichen Vorformungen für Eck-, T- und Kreuzverbindung, mit
Lippenlabyrinthdichtung aus NBR für waagerechten,
flüssigkeitsdichten Rohranschluss DN/OD 160* bzw. DN/OD 200*,
mit Schlammeimer aus Kunststoff PP,
mit Abdeckung wie Rinnen der vorstehenden Hauptposition
liefern und nach Einbauanleitung des Herstellers einbauen.
Lieferung und Einbau von notwendigen Stirnwänden ist
einzukalkulieren und wird nicht gesondert vergütet.

12 St EP..... GP €

3.4

Entwässerungsrinne, Klasse D400

Entwässerungsrinne Multiline entsprechend DIN EN 1433 und DIN 19580,
mit schraubloser Sicherheitsarretierung Drainlock, aus frost- und tausalz-
beständigem Polymerbeton,
mit integriertem Kantenschutz aus Stahl verzinkt,
mit Sicherheitsfalz(SF) auf der Auslaufseite,
Nennweite 15,0 cm,
Baulänge 100,0 cm, 50 cm nach Erfordernis
Baubreite 18,5 cm,
Bauhöhe 21,0cm - 26,0cm mit Sohlgefälle 0,5% als Eigengefälle in der
Rinnensohle, mit fließoptimiertem V-Querschnitt
Abdeckungen Kl. D400 DIN EN 1433 mit Arretierung Drainlock als:
Maschenrost Stahl verzinkt Maschenweite 17x23mm mit Verschiebe-
sicherung,
liefern und nach Einbauanleitung des Herstellers verlegen.
Das Ablängen sowie Lieferung und Einbau von notwendigen Stirn-
wänden ist einzukalkulieren und wird nicht gesondert vergütet.
Abrechnung nach eingebauter Länge.
In 1 Teilstück / Länge ohne Einlaufkasten:
1 * ca. 4,5 m

4,5 m EP..... GP €

3.5

Einlaufkasten, Klasse D400

Einlaufkasten Multiline

aus frost- und tausalzbeständigem Polymerbeton,
mit integriertem Kantenschutz aus Stahl verzinkt,
mit schraubloser Arretierung System Drainlock,
Baulänge 50,0 cm,
Baubreite 18,5 cm,
Bauhöhe 61,0 cm
mit zwei Einlaufseiten,
mit stirnseitigen ausschneidbaren Schablonen zum Anschluss der
Rinnen bis Bauhöhe 31,0 cm,
mit seitlichen Vorformungen für Eck-, T- und Kreuzverbindung, mit
Lippenlabyrinthdichtung aus NBR für waagerechten,
flüssigkeitsdichten Rohranschluss DN/OD 160* bzw. DN/OD 200*,
mit Schlammeimer aus Kunststoff PP,
mit Abdeckung wie Rinnen der vorstehenden Hauptposition
liefern und nach Einbauanleitung des Herstellers einbauen.
Lieferung und Einbau von notwendigen Stirnwänden ist
einzukalkulieren und wird nicht gesondert vergütet.

1 St EP..... GP €

3.6

Rinnenanschluß

Rinnenanschluß Entwässerungsrinne, DN 100

(Länge durchschnittlich ca. 2 m)

Herstellen eines Rinnenanschlusses inkl. aller Nebenarbeiten bis
in eine Tiefe von ca. 1,5m an vorhandene Entwässerungsleitung.
Rohrleitungen gem. nachfolgenden Positionen.

12 St EP..... GP €

3.7

KG-Rohr DN100

KG-Rohr DN100 liefern und in ausgehobene Gräben der Vorposition
einlegen,

Splittummantelung allseitig 10 cm:

Überdeckung über Scheitel Rohr im Endzustand: mind. 120 cm.

Einbau in 12 Teilabschnitten; incl. Ablängungen.

Abrechnung nach eingebauten Längen.

30 m EP..... GP €

3.8

KG-Rohr DN100 Bogen

KG-Rohr DN100 Bögen liefern und in ausgehobene Gräben der Vorposition einlegen, Splittummantelung allseitig 10 cm:

10 St EP..... GP €

3.9

KG-Rohr DN100 Abzweig

KG-Rohr DN100 Abzweig liefern und in ausgehobene Gräben der Vorposition einlegen, Splittummantelung allseitig 10 cm:

5 St EP..... GP €

3.10

KG-Rohr DN 100 anschliessen,
Entwässerungssystem

KG-Rohr DN 100 fachgerecht an vorhandenes
Entwässerungssystem anschliessen.

12 St EP..... GP €

3.11

Anpassen Schachtabdeckungen bis 30 cm

Anpassen vorhandener Schachtabdeckungen und Strassenabläufe bis zu einer Höhe von 30 cm. Die Abdeckungen sind in ein saftes Zementmörtelbett aufzusetzen, Mörtel entsprechend MG3.

Die Oberfläche der Abdeckung muß nach Herstellen der Deckschicht planeben mit der Belagsoberkante liegen (kann auch ein Gefälle sein!).

Die Lieferung aller erforderlichen Fertigteile / Ausgleichsringe ist im Einheitspreis inbegriffen.

Anfallende Stoffe werden Eigentum des Auftragnehmers und sind nach geltenden Richtlinien zu entsorgen. Kippgebühren sind einzukalkulieren und werden nicht gesondert vergütet.

4 St EP..... GP €

3.12

Anpassen Schachtabdeckungen bis 15 cm

Anpassen vorhandener Schachtabdeckungen und Strassenabläufe bis zu einer Höhe von 15 cm. Die Abdeckungen sind in ein saftes Zementmörtelbett aufzusetzen, Mörtel entsprechend MG3.

Die Oberfläche der Abdeckung muß nach Herstellen der Deckschicht planeben mit der Belagsoberkante liegen (kann auch ein Gefälle sein!).

Die Lieferung aller erforderlichen Fertigteile / Ausgleichsringe ist im Einheitspreis inbegriffen.

Anfallende Stoffe werden Eigentum des Auftragnehmers und sind nach geltenden Richtlinien zu entsorgen. Kippgebühren sind einzukalkulieren und werden nicht gesondert vergütet.

4 St EP..... GP €

3.13

Sickerpackung

Sickerpackung für Fassadenrinne und für Sandgrubenentwässerung, Fallschutzflächenentwässerung

Sickergrube 1,5 x 1,5 x 1,0 m ausheben,

Grube mit Rollkies 16/32 füllen, Andruck herstellen,

Wandauskleidung und Abdeckung mit Geotextil 300 g/m².

in Spielflächen

Bodenklasse 3 und 4

Aushub im Baubereich profilgerecht einbauen

4 St EP..... GP €

3.14

Leitungsgraben Kabelverlegung

Boden der Leitungsgräben für Kabelverlegung

profilgerecht ausheben, Breite 0,60m, Aushub seitlich lagern,

verfüllen und verdichten, einschl. Verlegung von

Trassenwarnband u. Sandabdeckung 10 cm, verdrängten Boden im Baufeld profilgerecht einbauen, Aushubtiefe bis 0,80 m

Sohlenbreite der Gräben 0,60m

Bodenklasse 3 bis 4 DIN 18300

ca. 40 m, Abrechnung nach Abtragsprofil mit senkrechten

Grabenwänden.

15 m3 EP..... GP €

Summe Titel 3

Entwässerung, Kabel

GP €

4. Belags- und Wegebauarbeiten

4.0.1

Hinweisposition

Abrechnung Bodenabtrag Bodeneinbau Bodenentsorgung
Die Abrechnung aller Bodenarbeiten erfolgt nach aufgemessenen Bodenprofilen im ungelösten bzw. fertig eingebauten Zustand. Vor dem und nach dem Lösen des Bodens ist in geeigneten Abständen ein Aufmaß zur Ermittlungen der Profile durchzuführen. Das Aufmaß erfolgt zusammen mit der zuständigen Bauleitung des AG's und ist terminlich rechtzeitig mit dieser abzustimmen. Ohne gemeinsames Aufmaß erfolgt keine Anerkenntnis

4.0.2

Hinweisposition

Leitungen, Kabel, Dräne, Kanäle u.ä.
Der AN hat sich vor Ausführung der Arbeiten über die Lage von Leitungen, Kabeln, Dränen, Kanälen u.ä. beim AG und bei den für die Ver- und Entsorgungsanlagen zuständigen Trägern anhand der ausliegenden Bestandspläne und den dazu ergangenen Anweisungen zu unterrichten
Herstellen des Planums und Verdichten des Untergrunds gem. DIN 18300 ist, soweit nicht gesondert aufgeführt, im Einheitspreis enthalten.
Handarbeit in Randbereichen ist einzukalkulieren.

4.0.3

Hinweisposition

Verdichtungsprüfungen

Vergütet werden nur Verdichtungsprüfungen, die auf besondere Anordnung durch den AG bzw. durch die Bauleitung ausgeführt wurden. Prüfungsberichte sind der Bauleitung vollständig und zeitnah vorzulegen.
Werden die Verdichtungsprüfungen angeordnet, werden die Kosten bis zur Klärung, ob ein Verschulden seitens des AN vorliegt, durch den AG und den AN je zur Hälfte getragen. Liegt nach Klärung kein Verschulden des AN vor, werden die Verdichtungsprüfungen voll vergütet.
Liegt nach Klärung das Verschulden beim AN, hat er die Kosten für die Verdichtungsprüfung in vollem Umfang selbst zutragen.

4.0.4

Hinweisposition

Fassadenschutz

Es ist besonders darauf hinzuweisen, dass die Fassade und die Fensterfronten nicht zu beschädigen sind. Steinschneidearbeiten, Steinschlagen und Flexarbeiten müssen in genügend Sicherheitsabstand stattfinden um Stein und Funkenflug auf die Fassade zu vermeiden.

Entstandene Schäden werden auf Kosten des AN beseitigt!

4.1

Bedarfsposition

Verdichtungsprüfung Kontrollprüfung Lastplattendruckversuch

Kontrollprüfung Lastplattendruckversuch

nach ZTVE- StB 94 sowie DIN 18134

Gestellung eines Gegengewichtes (Walze, LKW)

für weitere Kontrollprüfung

auf besondere Anordnung des AG

für Verformungsmodul

der Kiestragschichten, Planie oder des Untergrunds.

durch Lastplattendruckversuch..

Bei Nichterreichen der geforderten Werte gehen die Kosten für den Versuch zu Lasten des AN bzw. des Vorunternehmers.

2 St nur EP EP.....

4.2

Verdichtungsprüfung Rammsondierung (Künzelprobe)

Verdichtungsprüfung mittels Rammsondierung gem. DIN 4094,

leichte Rammsonde DPL einschließlich Erstellen eines

Rammdiagramms.

Bei Nichterreichen der geforderten Werte gehen die Kosten für den Versuch zu Lasten des AN bzw. des Vorunternehmers.

4 St nur EP EP.....

4.3

Planie und Verdichtung Koffersohle

Koffersohle im Bereich von Belagsflächen, Traufe und

Sandflächen planieren und standfest verdichten:

- ca. 310 m² Plattenbelag Münchner Gehwegplatten

- ca. 230 m² Asphalt-Belag

- ca. 40 m² Wassergebundene Decke mit Abstreu

- ca. 45 m² Schotterrasen

- ca. 65 m2 Rasenfugenpflaster
- ca. 25 m2 Traufstreifen
- ca. 120 m2 Fallschutzbelag Riesel
- ca. 100 m2 Sandspiel

Höhenausgleich: bis ± 10 cm. Verdichtungsgrad: DPr 103% in den oberen 20 cm. Der Unterboden ist auf ausreichende Tragfähigkeit zu prüfen. Handarbeit in Randbereichen ist mit einzukalkulieren. Nachträgliche Setzungen gehen zu Lasten des Auftragnehmers.

935 m2 EP..... GP €

4.4

Frostschutz- und Tragschichtkies

Frostschutz- und Tragschichtkies ZTVT ST 686 liefern und lagenweise profilgerecht einbringen.

Verdichtungsgrad: mind. DPr 100 %, in den oberen 20 cm: mind. DPr 103 %.

Abweichung von der Sollhöhe: +/- 1 cm.

- ca. 310 m2 Plattenbelag Münchner Gehwegplatten d = 40 cm
- ca. 230 m2 Asphalt-Belag d = 40 cm
- ca. 40 m2 Wassergebundene Decke mit Abstreu d = 40 cm
- ca. 45 m2 Schotterrasen d = 35 cm
- ca. 65 m2 Rasenfugenpflaster d = 35 cm
- ca. 25 m2 Traufstreifen d = 40 cm
- ca. 120 m2 Fallschutzbelag Riesel d = 50 cm
- ca. 100 m2 Sandspiel d = 20 cm

DER BEREITS VORHANDENE UNTERBAU IST AUF SEINE VERWENDBARKEIT ZU PRÜFEN!

Abrechnung nach Aufmaß / Abwicklung in der Fläche x Einbaustärke.

350 m3 EP..... GP €

4.5

Zulage Handeinbau Frostschutz- und Tragschichtkies

Zulage für den Tragschichteinbau der Vorpositionen per Hand.

Anschluß an Gebäude & Fassaden

in einer Breite bis 0,5m

20 m3 EP..... GP €

4.6

Plattenbelag

Plattenbelag in Belagsflächen aus Betonplatten DIN 485, Münchner Gehwegplatten, Maße 35 * 35* 6,5 cm, ohne Fase, Oberfläche: Farbe betongrau, Platten einschichtig durchgefärbt,

mit Hartgesteinvorsatz, Bettung der vorstehenden Position, Dicke im verdichteten Zustand 5 cm. Anteil von halben Platten ca. 10 %.
Liefen und verlegen in Reihen mit versetzten Fugen.
Fugenbreite: ca. 5 mm. Verfugung: Einkehren und Einwässern mit Fugensand bis zum vollständigen Fugenschluss / bei Bedarf mehrfach.

310 m2 EP..... GP €

4.7

Plattenbelag Beton-Randkeil

Beton-Randkeil für Belagsflächen herstellen, im 60°-Winkel als einseitige Rückenstütze, entlang von Belagsflächen, schräg bis auf 4 cm unter FOK ankeilen. Plattenkante mit Flex auf Fase 3mm abschrägen. Beton C 12/15.

Einbaustärke des Betonbettes: ca. 15 cm.

Einbaubreite des Betonbettes: ca. 25 cm.

250 m EP..... GP €

4.8

Plattenbelag Schnitt

Betonsteinpflaster der vorstehenden Position mit Naßschneidegerät einschneiden an Rändern, Paßstücken und Gefällewechslern. Abrechnung pro m Schnittkante

Achtung: Der anfallende Verschnitt wird nicht gesondert vergütet und ist in die Einheitspreise einzukalkulieren.

45 m EP..... GP €

4.9

Betonsteinpflaster mit Rasenfuge

Betonsteinpflaster herstellen

Güteeigenschaften nach DIN EN 1338

Steindicke in cm 12

Format = 16/16 cm mit Abstandhalter, ohne Fase in Splittbettung 5/8 mm, 4 cm dick

Fugenbreite 20-30 mm (Rasenpflaster),
Fugenfüllung mit Splitt, Körnung 2/5 mm,
bis auf halbe Steinhöhe.

Fugenrestauffüllung mit Oberbodengemisch:

Oberboden mit Quarz- oder Natursand,

Körnung 0/4 mm gewaschen und Kompost mischen und sieben, maximale Korngröße

20 mm. Mischungsverhältnis 60%:30%:10%

Bereich = Parkplätze
Lieferung der Steine durch AN
Liefernachweis:
Bietererzeugnis

.....
(vom Bieter zwingend einzutragen)

65 m2 EP..... GP €

4.10
Betonsteinpflaster mit Rasenfuge Schnitt
Betonsteinpflaster der vorstehenden Position mit
Naßschneidegerät einschneiden an Rändern, Paßstücken und
Gefällewechselln. Abrechnung pro m Schnittkante

26 m EP..... GP €

4.11
Betonsteinpflaster mit Rasenfuge Randzeil Markierung Parkplatz
Betonbord, bodenbündig einbauen, Oberfläche passend zum
Pflaster der vorstehenden Positionen, einbauen in
Betonfundament (B40 cm, H 20 cm), Beton C20/25.
Mit Rückenstützen bzw. Beton-Randkeil ,
schräg bis auf 4 cm unter FOK soweit notwendig.
Fugen verfugen mit Fugenmörtel entsprechend Mörtel MK3.
Incl. Anpassungsarbeiten.

43 m EP..... GP €

4.12
Betonsteinpflaster mit Rasenfuge Ansaat
Betonsteinpflaster der Pos. 4.12
fachgerecht ansäen mit Parkplatzrasen-Saatgut.

65 m2 EP..... GP €

4.13
Noppenfolie
Noppenfolie, Farbe dunkelbraun,
liefern und entlang aufgehender Gebäudeteile einbauen als

Fassadenschutz (nicht im Bereich der Lichtschächte)
Einbauhöhe 50cm.
Oberkantenbündig mit anschließendem Gelände abschneiden.

30 m EP..... GP €

4.14

Traufstreifen

Kies 8/16

Schichtstärke: 10 cm

Streifenbreite Traufe: wechselnd

Mineralstoff aus gewaschenem Isarkies liefern und einbauen.

Vlies 300 g/m² als Trennlage zu Unterboden bzw. als Trennlage zu

Substrat verlegen bis 5 cm unter Fertighöhe Gelände.

25 m² EP..... GP €

4.15

Schotterrasen

Schotterrasen herstellen,

Schotter 0/32,

Einbaustärke: 15 cm,

Schottergerüst, Zwangsgemisch einarbeiten und statisch
abwalzen.

Fläche vor der Einsaat mit ca. 2 cm Dachsubstrat aus Lava
überziehen.

Anschlüsse an angrenzende Beläge/Flächen höhengleich
herstellen.

Herstellung in 2 Teilflächen.

Liefernachweis:

Fa. Süderde

Eversbuschstrasse 34-40

80999 München

Tel.: 089-8120001

oder gleichwertig

Bietererzeugnis

.....
(vom Bieter zwingend einzutragen)

40 m² EP..... GP €

4.16

Schotterrasen Ansaat

Schotterrasen liefern und in vorbereitetes Schottergerüst einsäen,
Schattenrasen,

Saatgutmischung: M1040 Pflaster- und Parkplatzrasen

Saatgutmenge 10 g/m²,

kreuzweise in 2 Arbeitsgängen,

Herstellung in 2 Teilflächen.

Nachweis der Beschaffenheit durch Vorlage
des Mischungsnummernbescheides.

Liefersaatguthandel:

Weisa KG Saatenhandel,

84155 Bodenkirchen

oder gleichwertig

Bietererzeugnis

.....
(vom Bieter zwingend einzutragen)

40 m² EP..... GP €

4.17

Spielsand

Sandfüllung einbringen, verfüllen und ebnen,
aus Natursand 0/4 mm,

2 x gewaschen, Farbe grau.

Herkunft: z. B. Manching/Donau.

Einbaustärke: 40 cm.

Ein spezieller Unterbau ist nicht notwendig!

Abrechnung nach Aufmaß Einbaufläche.

Lieferung gemäß Vortext!

In 3 Teilflächen

100 m² EP..... GP €

4.18

Wassergebundene Decke

Ausgleichsschicht:

Brechsand-Edelsplit-Gemisch 0/12 mm

Schichtstärke: 10 cm

Deckschicht:

Kalksteingrus 0/4

Schichtstärke: 3 cm
unter ständigem Wässern auf die Ausgleichsschicht aufbringen
und bis zum vollständigen Deckenschluß abwalzen.
Farbe: grau. Es darf kein gelbliches Material zum Einbau gelangen!
Einbau mit statischer Walze bei genügender Feuchtigkeit.
Die Decke ist 2 - 4 Wochen lang durch Befeuchten und 3-maliges
Walzen einer Nachbehandlung zu unterziehen.
Zulässige Abweichung von der Sollhöhe: 1 cm
Unebenheit der Oberfläche: <1,5 cm unter der 4 m-Latte
Incl. aller Hand- und Nebenarbeiten, z. B.
Herstellen von Anschlüssen aller Art.
Anschlüsse an Kanten sauber abstechen, falls notwendig von
Hand stampfen.

40 m2 EP..... GP €

4.19

Wassergebundene Decke Abstreu
Abstreu
abstreuen mit Splitt 7/9
Abstreustärke: 1 - 2 cm.
Mineralstoff aus Isarkies
Farbe: grau. Es darf kein gelbliches Material zum Einbau gelangen!

40 m2 EP..... GP €

4.20

Fallschutzriesel
Riesel 2/5 gewaschen,
als Fallschutzbelag für Spielgeräte liefern & einbauen
Einbaustärke: 40 cm.
Ein spezieller Unterbau ist nicht notwendig!
Abrechnung nach Aufmaß Einbaufläche.
In 3 Teilflächen

120 m2 EP..... GP €

4.21

Metallband L
Metallband L als Randbegrenzung liefern und einbauen.
Material: Stahl 1.0037.
Querschnitt 135 x 65 x8 mm, schmale Seite liegend, schmale Seite
unter Asphaltbelag liegend.
Mit senkrechten Befestigungsankern im Abstand von 70 cm,

Länge der Befestigungsanker 30 cm.
Allseits mit Ausnahme der sichtbaren Kante mit schwarzem Rostschutz gestrichen.
Einbaulänge der einzelnen Stücke: ca. 500 cm.
Einbau in Geraden als Einfassung bodenbündig.
Enden unsichtbar nicht überlappend mit Laschen verschraubt, Schrauben als Senkkopfschrauben und versenkt.
Fundamente als Punktfundamente für Befestigungsanker aus C 16/20 ca. t 40x40x40 cm (Fundamentaushub ist nicht notwendig und wird nicht gesondert vergütet bzw. ist mit einzukalkulieren).
Ablängungen werden nicht gesondert vergütet.
Abrechnung nach eingebauter Länge.
Einbau in ca. 7 Teilstücken,
Inkl. Ablängen maß- und winkelgerecht.

60 m EP..... GP €

4.22

Zuschlagsposition
Metallband L Winkel
Metallband L der vorstehenden Position ausbilden im Winkel, 2 Ecken Innenwinkel 90°, incl. 2 Ecken Innenwinkel 190° durchgängig verschweißt und mit schwarzem Rostschutz gestrichen.

4 St EP..... GP €

4.23

Asphalttragschicht, 8 cm
Asphalttragschicht ZTVT-StB,
Mischgutart C,
in Fahrbahnen,
Bindemittel B 80 DIN 1995-1,
Schichtdicke: 8 cm
Einbau zwischen Metallbandeinfassungen und aufgehenden Bauteilen.
In 6 Teilstücken, notwendige Handarbeit an Kleinflächen und Randanschlüssen ist mit einzukalkulieren und wird nicht gesondert vergütet.

230 m² EP..... GP €

4.24

Asphaltbetondeckschicht schwarz, 3 cm
Asphaltbetondeckschicht (Heißeinbau) ZTV bit-StB 84,
Farbe: schwarz,
Mischgut 0/8 mm,
Schichtdicke: 3 cm,
Bindemittel B 80 DIN 1995 Teil 1,
Hohlraumgehalt im Marshall-Probekörper 1 bis 3 Vol.-%,
in Fahrbahnen.
In 6 Teilstücken, notwendige Handarbeit an Kleinflächen und
Randanschlüssen ist mit einzukalkulieren und wird nicht
gesondert vergütet.

TOK-Band an den Randanschlüssen ist mit einzukalkulieren und
wird nicht gesondert vergütet.

230 m2 EP..... GP €

4.25

Bedarfsposition
Asphaltbetondeckschicht Abstumpfung
Abstreumaterial gleichmäßig auf die noch heiße
Oberfläche der Deckschicht aufbringen und einwal-
zen. Nicht gebundenes und gelöstes Material auf-
nehmen und einer Verwertung nach Wahl des
AN zuführen.
Mit Bitumen umhüllte Lieferkörnung 1/3, C90/1,
ECS35, SZ18, PSV50, Abstreumasse 1,0 kg/m2.
In 6 Teilstücken, notwendige Handarbeit an Kleinflächen und
Randanschlüssen ist mit einzukalkulieren und wird nicht
gesondert vergütet.

230 m2 nur Ep EP.....

4.26

Bedarfsposition
Asphaltränder Fugenverguß
Breite ca. 3 cm, Tiefe ca. 15 cm,
in Asphaltflächen
entlang von aufgehenden Sichtbeton- und Putz-Wänden.
Achtung: die Wände sind so zu schützen,
dass keine Verschmutzungen erfolgen!
In mehreren Abschnitten.

40 m nur EP EP.....

4.27

Elastik-Kantenstein
 Beton 100/6/30 cm, anthrazit
 Elastik- Kantenstein Beton mit Gummi- Schutzkappe aus
 sortenreinem Gummigranulat
 Höhen- und fluchtgerecht ausrichten als Tiefbord mit geradem
 Verlauf, Fugen dicht gestoßen
 Farbe betongrau, Gummiabdeckung anthrazit.
 Bettung in Fundament aus Beton C12/15, Dicke in verdichtetem
 Zustand mind. 25 cm, inkl. beidseitig durchgehender
 Rückenstütze,
 Rückenstütze auf Sandkastenseite handgeglättet und abgerundet
 Einbauort: einseitige Einfassung von
 Sandspielflächen und Fallschutzflächen bei Anschlüssen an
 Plattenbelagsflächen.

65 m EP..... GP €

4.28

Elastik-Kantenstein Ablängungsschnitt
 Ablängungsschnitt senkrecht von einzubauenden Elastik-Kantensteinen
 der vorstehenden Position.

4 St EP..... GP €

4.29

Elastik-Kantenstein Ecke 90°
 90°Ecke incl. 45°Fasenschnitte der einzubauenden Elastik-Kantensteine
 der vorstehenden Position herstellen.

4 St EP..... GP €

4.30

Stuttgarter Mauerscheiben
 Standardausführung den Gartenbau, für Standardlastfall:
 - Zul. Verkehrslast 5 kN/m²
 - Hinterfüllung mit Böschungsneigung bis 20 Grad
 - Winkel der inneren Reibung des Hinterfüllmaterials = 35 Grad
 - Sonstige Einbaubedingungen (Fundamentierung) nach Typenstatik.
 - Wandstärke oben = 100 mm,
 - Betongüte C30/37, Expositionsklasse XC2, XF2

Höhe cm	Baubreite* mm	Fußtiefe mm	Gewicht kg
(105	490	600	190)
105	990	600	380

* Rastermaß 500 bzw. 1000 mm

Stuttgarter Mauersteine 105

Liefern und einbauen.

An der Rückseite mit durch an den Mauersteinen vorhandene Halteschlaufen geschobene Baustahlstange verbinden. Das Einpassen in der Länge wird nicht gesondert vergütet.

Fugen dauerhaft verschliessen.

Inkl. Auskoffern des Fundamentgrabens in

Mauersteinfußbreite in der gesamten Länge, Einbringung und Verdichtung Sauberkeitsschicht Kies 0/32, 20 cm,

Betonfundament C20/25, Dicke 20 cm.

Inkl. Herstellen einer Eckausbildung Außenwinkel 90°

Die notwendige Länge ist vor Bestellung durch Aufmaß vor Ort zu überprüfen!

Mauer L-förmig, Schenkel ca. 10 m + 2,7 m

13 m EP..... GP €

4.31

Stuttgarter Mauersteine Ablängungsschnitt

Stuttgarter Mauersteine 105

Mit geeignetem Gerät ablängen, sichtbare Kanten abfasen.

Anfallendes Material wird Eigentum des AN und gemäß den geltenden Richtlinien zu entsorgen.

Dies ist einzukalkulieren und wird nicht gesondert vergütet.

3 St EP..... GP €

Summe Titel 4

Landschaftsbauarbeiten

GP €

5. Veg.tech Arbeiten

5.0.1

Hinweisposition

Anmerkung Pflanzenlieferung

Hinweis für nachfolgende Positionen - Pflanzen liefern und abladen:

Alle Pflanzen sind nach DIN 18916 und den einschlägigen Gütebestimmungen (FLL) in 1. Qualität in den verlangten Größen zu liefern.

Der AN garantiert für die Sortenechtheit.

Die Pflanzen müssen regelmäßig verpflanzt sein, mit begleitenden Kronenerziehungsschnitten. Das Jahr der letzten Verschulung ist schriftlich anzugeben und darf nicht länger als vier Vegetationsperioden zurückliegen. Eine Überprüfung der vorgeschriebenen Verpflanzzeiten mittels stichprobenartiger holzanalytischer Untersuchung behält sich der AG vor.

Der AG behält sich vor, die geplanten Gehölze in der bzw. in den von der Garten- und Landschaftsbaufirma ausgewählten Baumschule(n) bzw. beim Züchter zu besichtigen, auszuwählen und zu versiegeln.

Sicherstellungs- und Standortnachweis sind vorher vom AN zu erbringen.

Bei unzureichender Pflanzenqualität erfolgt keine Vergabe des Auftrages!

Werden die angebotenen Pflanzen in der Baumschule zur Besichtigung freigegeben und sollten sie nachweislich nicht der ausgeschriebenen Qualität entsprechen, ohne vorherigen Hinweis auf entsprechende Qualitätsmängel

(Verpflanzungshäufigkeit, StU, Kronenansatz, etc.), so behält sich der Auftraggeber vor, die Kosten der Baumbesichtigung als Schadenersatz geltend zu machen.

Liefertermine sind dem AG sowie der Bauleitung frühzeitig bekanntzugeben. Die Pflanzenlieferung wird vor der Pflanzung durch einen Vertreter des AG abgenommen und ggf. unter Hinzunahme eines Sachverständigen kontrolliert. Erst nach einer schriftlichen Freigabe kann mit den Pflanzarbeiten begonnen werden.

Pflanzen mit Transportschäden (Bruchschäden, Wurzeltrocknung, Frost, etc.) sowie Pflanzen mit nicht fachgerechter Verpackung bzw. Ballierung dürfen nicht gepflanzt werden. Bäume sind beim Abladen und beim Transport auf der Baustelle ausschließlich am Ballen anzuheben.

Notwendig werdende Wässerungen, Schutzmaßnahmen etc. sind vom AN in Absprache mit der Bauleitung selbständig zu veranlassen und zu betreuen.

Wird durch einen vom AN zu verantwortenden Umstand ein Einschlag erforderlich, wird dieser nicht gesondert vergütet, wenn dies im LV nicht ausdrücklich vorgesehen ist. Beanspruchte Flächen sind wieder in den ursprünglichen Zustand zu versetzen

5.0.2

Hinweisposition

Liefernachweis Pflanzenlieferung

Liefernachweise:

Gehölze:

Bruns-Pflanzen-Export GmbH

26160 Bad Zwischenahn

Tel.: 04403-6010

Fax: 04403-601135 + 601170

oder gleichwertig

Bietererzeugnis

.....
(vom Bieter zwingend einzutragen)

Stauden:

Bietererzeugnis

.....
(vom Bieter zwingend einzutragen)

5.1

Rasen Ansaat

Rasen liefern und ansäen,

kreuzweise in 2 sich kreuzenden Arbeitsgängen, einigeln und

abwalzen nach DIN 18917

davon 750 m² Saatgutmischung: M 220, Sport- und Gebrauchsrasen

Menge: 30g/m²

Nachweis der Beschaffenheit durch Vorlage

des Mischungsnummernbescheides.

davon 200 m2 Saatgutmischung: M 61, Schattenrasen mit Poa supina
Menge: 30g/m2
Nachweis der Beschaffenheit durch Vorlage
des Mischungsnummernbescheides.

Liefersaatguthandel:
Weisa KG Saatenhandel,
84155 Bodenkirchen
oder gleichwertig
Bietererzeugnis

.....
(vom Bieter zwingend einzutragen)

950 m2 EP..... GP €

5.2
Wiese Ansaat
Wiese liefern und ansäen,
kreuzweise in 2 sich kreuzenden Arbeitsgängen, einigeln und
abwalzen nach DIN 18917 440 m2 Saatgutmischung: M 635, Gräserwiese
Menge: 10 g/m2
Nachweis der Beschaffenheit durch Vorlage des Mischungsnummernbescheides.
Liefersaatguthandel:
Weisa KG Saatenhandel,
84155 Bodenkirchen
oder gleichwertig
Bietererzeugnis

.....
(vom Bieter zwingend einzutragen)

440 m2 EP..... GP €

5.3
Fertigrasen
Fertigrasen liefern und verlegen,
als Einfassung von Sand- und Fallschutzflächen aus Rollrasen,
in Sandkasten einlaufend. Verlegebreite ca- 1mal). Als Sport- und
Gebrauchsrasen.
Anzucht der Narbe auf humosen Böden, Dicke der Narbe: 4 cm.

Vor dem Verlegen der Rasensoden in die Rasentragschicht 1 cm Feinsand einarbeiten, fein planieren und mit 300 - 500 kg schwerer Walze verdichten. Rollrasen über Kopf, unter Verwendung von Laufbrettern verlegen, mit Rasentragschichtmischung verfugen, andrücken und durchdringend wässern. Anlieferung auf Paletten, Beschaffenheit DIN 18917, Verlegefläche Bodengruppe 4 DIN 18915.

Lieferfirma:

Horst Schwab GmbH,
86579 Waidhofen,
oder gleichwertig
Bietererzeugnis

.....
(vom Bieter zwingend einzutragen)

85 m2 EP..... GP €

5.4

Carpinus betulus CBE

Carpinus betulus, Hainbuche,

HSt. 4 x v., mDB, StU 20-25

liefern und in ausgehobene Baumgruben pflanzen,

incl. aller Nebenarbeiten, incl. Anwässern, incl. Pflanzschnitt.

3 St EP..... GP €

5.5

Gleditsia triacanthos f. inermis GTIN

Gleditsia triacanthos f. inermis, Dornenlose Gleditschie,

HSt. 4 x v., mDB, StU 20-25

liefern und in ausgehobene Baumgruben pflanzen,

incl. aller Nebenarbeiten, incl. Anwässern, incl. Pflanzschnitt.

13 St EP..... GP €

5.6

Juglans regia JRE

Juglans regia, Walnuß,

HSt. 4 x v., mDB, StU 20-25

liefern und in ausgehobene Baumgruben pflanzen,

incl. aller Nebenarbeiten, incl. Anwässern, incl. Pflanzschnitt.

1 St EP..... GP €

5.7

Fagus sylvatica FSY

Fagus sylvatica, Buche,

Heckenpflanze, a.w.S., 2xv, mB, H 150-175, geschnitten

liefern und in vorbereitete Pflanzfläche pflanzen,

Pflanzabstand 33cm, zweireihig versetzt, in Teilstücken gem. Plan.

incl. aller Nebenarbeiten, incl. Anwässern,

incl. Pflanzschnitt. auf Höhe 150cm

140 St EP..... GP €

5.8

Buddleja davidii 'Nanho Purple' BNPU

Buddleja davidii 'Nanho Purple', Sommerlieder, Str, 60-100, 3xv, Co

liefern und in vorbereitete Pflanzflächen pflanzen,

incl. aller Nebenarbeiten, incl. Anwässern, incl. Pflanzschnitt.

10 St EP..... GP €

5.9

Cornus mas CMA

Cornus mas, Kornelkirsche, Str, 60-100, 2 x v, oB, 3 Tr

liefern und in vorbereitete Pflanzflächen pflanzen,

incl. aller Nebenarbeiten, incl. Anwässern, incl. Pflanzschnitt.

10 St EP..... GP €

5.10

Amelanchier ovalis AOV

Amelanchier ovalis, Felsenbirne, Str, 100-150, 2 x v, oB, 4 Tr

liefern und in vorbereitete Pflanzflächen pflanzen,

incl. aller Nebenarbeiten, incl. Anwässern, incl. Pflanzschnitt.

10 St EP..... GP €

5.11

Himbeere `Korbfüller`

5Tr liefern und in vorbereitete Pflanzflächen pflanzen,

incl. aller Nebenarbeiten, incl. Anwässern, incl. Pflanzschnitt.

Pflanzabstand 0,4m

10 St EP..... GP €

5.12

Himbeere `Mailing`

5Tr liefern und in vorbereitete Pflanzflächen pflanzen,
incl. aller Nebenarbeiten, incl. Anwässern, incl. Pflanzschnitt.
Pflanzabstand 0,4m

10 St EP..... GP €

5.13

Himbeere `Schönemanns`

5Tr liefern und in vorbereitete Pflanzflächen pflanzen,
incl. aller Nebenarbeiten, incl. Anwässern, incl. Pflanzschnitt.
Pflanzabstand 0,4m

10 St EP..... GP €

5.14

Johannisbeere `Heinemanns rote Spätlese`

5Tr liefern und in vorbereitete Pflanzflächen pflanzen,
incl. aller Nebenarbeiten, incl. Anwässern, incl. Pflanzschnitt.
Pflanzabstand 0,8m

10 St EP..... GP €

5.15

Johannisbeere `Titania`

5Tr liefern und in vorbereitete Pflanzflächen pflanzen,
incl. aller Nebenarbeiten, incl. Anwässern, incl. Pflanzschnitt.
Pflanzabstand 0,8m

10 St EP..... GP €

5.16

Johannisbeere `Weisse aus Jüterborg`

5Tr liefern und in vorbereitete Pflanzflächen pflanzen,
incl. aller Nebenarbeiten, incl. Anwässern, incl. Pflanzschnitt.
Pflanzabstand 0,8m

10 St EP..... GP €

5.17

Parthenocissus tricuspidata 'Veitchii' PTVE
Parthenocissus tricuspidata 'Veitchii', Wilder Wein,
Sol, 3 x v, Co, Höhe 100 - 150 cm,
liefern und in vorbereitete Pflanzflächen pflanzen,
incl. aller Nebenarbeiten, incl. Anwässern, incl. Pflanzschnitt.

20 St EP..... GP €

5.18

Fragaria vesca var. Semperflorens
Fragaria vesca var. Semperflorens Wald-Erdbeere
liefern und in vorbereitete Pflanzfläche pflanzen, am Gehölzrand,
ca. 30 m * 0,5 m, incl. aller Nebenarbeiten.
10 St/m2.

150 St EP..... GP €

5.19

Pflanzenverankerung
mit Pfahl-Dreibock mit Lattenrahmen aus Vierkantlatten 100x25mm,
Pfahl weißgeschält, Pfahllänge 300 cm, Zopfdicke 10/12 cm,
Bindegut aus Kokosstrick, mitteldick (12 g/m).

17 St EP..... GP €

5.20

Verdunstungsschutz
bzw. Schutz gegen Rindenbrand / Sonnenbrand herstellen,
Stamm umwickeln mit Jute-band bis zum Kronenansatz,
Stammdurchmesser über 20 bis 30 cm.
Für die Dauer der vertraglichen Ausführungszeit vorhalten und
beseitigen.

17 St EP..... GP €

Summe Titel 5

Veg.tech Arbeiten GP €

6. Ausstattung

6.1

Stahlmattenzaun incl. Endpfosten und Ecken

Betafence-Flachstab-Zaun

Gittermatte

Senkrechte Rundstäbe und waagerechte Flachstahlprofile sind zu hochfesten Stahlmatten punktverschweißt.

Flachstab

- Rundeisen senkrecht: \varnothing 5 mm
- Flacheisen waagerecht: 15 x 6 mm
- Mattenlänge: 2500 mm
- Maschung: 50/200 mm
- Mattenhöhe: 1230 mm

Pfosten

- Typ 1: Die Rechteckpfosten haben vorgebohrte Montagelöcher. Passende Hart-PVC-Kappen und Befestigungsmaterial werden mitgeliefert. Abmessungen: 60 x 40 x 2 m

Oberflächen

- feuerverzinkt

Endlosmontage!

Spitzen nach unten zeigend einbauen.

Incl. 2 Endpfosten gemäß Plan.

Incl. Herstellung von 2 Ecken, Ecken auf Gehrung schneiden, alle Stoßpunkte verschweißen, glätten, kalt nachverzinken.

Einbau in ca. 7 Teilstücken

Liefernachweis:

Betafence

Werler Drahtwerke GmbH

Runtestr. 5-9/24

D-59457 Werl

Tel: +49 2922 989 0

Fax: +49 2922 989 153

E-mail: info.germany@betafence.com

oder gleichwertig

Bietererzeugnis

.....
(vom Bieter zwingend einzutragen)

52 m

EP.....

GP €

6.2

Stahlmattenzaun Tür 120cm
Drehflügeltür RB 1,2 m, Rh 1,15 m
DREHFLÜGELTÜR, handbetätigt,
1-flügelig, zertifiziert nach DIN EN ISO 9001,
liefern und fachgerecht montieren.

Rahmenbreite: 1 m

Maß zwischen den Pfosten: 1,3 m (Rb + 120 mm)

Rahmenhöhe: 1,15 m

Bodenfreiheit max.: 5 cm

Öffnungsrichtung von außen gesehen:

links, einwärts

TÜRRAHMEN

Rahmen umlaufend aus Rechteckrohrprofil 40/40 mm
mit Montageflansch.

TÜRFÜLLUNG

In den Rahmen ist als Torfüllung Gittermatten wie in vorstehender
position einzuschweißen, waagrechte Flacheisen müssen
höhengleich mit dem Zaun durchlaufen.

TÜRVERSCHLUSS

Drückergarnitur, Leichtmetall, silberfarbig eloxiert Verzinktes
Einsteck-Sicherheitsschloß vorgerichtet für bauseitigen
Profilzylinder.

Schließ Sperre am gegenüberliegenden Türpfosten angebracht.

TÜRAUFHÄNGUNG

Verstellbare Türaufhängungen aus Feinguß am Türpfosten
befestigt, tragen die Tür.

TÜRPFOSTEN

Pfosten

Rechteckpfosten haben vorgebohrte Montagelöcher, obere Enden
mit verschweisster Abdeckkappe. Befestigungsmaterial werden
mitgeliefert. Abmessungen: 60 mm x 80 mm x 2 m

Oberflächen

- feuerverzinkt

FUNDAMENTE

Eingeschlossen sind alle Beton- und Nebenarbeiten in
Bodenklasse 3 und 4 nach DIN 18300, Teil C, die fertige Montage
der Anlage(n), das Einplanieren des ausgeworfenen Erdreichs und
sämtliche Material- und Baustofflieferungen.

Fundamente sind (frostfrei gegründet) zu erstellen

- Mindestbetongüte C 20/25

1 St

EP.....

GP €

6.3

Stahlmattenzaun Tor 500cm
Drehflügeltür RB 5 m, Rh 1,15 m
DREHFLÜGELTÜR, handbetätigt,
1-flügelig, zertifiziert nach DIN EN ISO 9001,
liefern und fachgerecht montieren.

Rahmenbreite: 1 m

Maß zwischen den Pfosten: 5,1 m (Rb + 100 mm)

Rahmenhöhe: 1,15 m

Bodenfreiheit max.: 5 cm

Öffnungsrichtung von außen gesehen:

links, einwärts

TÜRRAHMEN

Rahmen umlaufend aus Rechteckrohrprofil in ausreichender
Dimensionierung mit Montageflansch.

TÜRFÜLLUNG

In den Rahmen ist als Torfüllung Gittermatten wie in vorstehender
position einzuschweißen, waagrechte Flacheisen müssen
höhengleich mit dem Zaun durchlaufen.

TÜRVERSCHLUSS

Drückergarnitur, Leichtmetall, silberfarbig eloxiert Verzinktes
Einsteck-Sicherheitsschloß vorgerichtet für bauseitigen
Profilzylinder.

Schließ Sperre am gegenüberliegenden Türpfosten angebracht.

TÜRAUFHÄNGUNG

Verstellbare Türaufhängungen aus Feinguß am Türpfosten
befestigt, tragen die Tür.

TÜRPFOSTEN

Pfosten

Rechteckpfosten haben vorgebohrte Montagelöcher, obere Enden
mit verschweisster Abdeckkappe. Befestigungsmaterial werden
mitgeliefert. Abmessungen: 60 mm x 80 mm x 8 m

Oberflächen

- feuerverzinkt

FUNDAMENTE

Eingeschlossen sind alle Beton- und Nebenarbeiten in
Bodenklasse 3 und 4 nach DIN 18300, Teil C, die fertige Montage
der Anlage(n), das Einplanieren des ausgeworfenen Erdreichs und
sämtliche Material- und Baustofflieferungen.

Fundamente sind (frostfrei gegründet) zu erstellen

- Mindestbetongüte C 20/25

oder gleichwertig

1 St EP..... GP €

6.4

Stahlmattenzaun Tor 300cm*160cm

Drehflügeltür RB 3 m, Rh 1,55 m

DREHFLÜGELTÜR, handbetätigt,
1-flügelig, zertifiziert nach DIN EN ISO 9001,
liefern und fachgerecht montieren.

Rahmenbreite: 1 m

Maß zwischen den Pfosten: 3,1 m (Rb + 100 mm)

Rahmenhöhe: 1,55 m

Bodenfreiheit max.: 5 cm

Öffnungsrichtung von außen gesehen:

links, einwärts

TÜRRAHMEN

Rahmen umlaufend aus Rechteckrohrprofil in ausreichender
Dimensionierung
mit Montageflansch.

TÜRFÜLLUNG

In den Rahmen ist als Torfüllung Gittermatten wie in vorstehender
position einzuschweißen, waagrechte Flacheisen müssen
höhengleich mit dem Zaun durchlaufen.

TÜRVERSCHLUSS

Drückergarnitur, Leichtmetall, silberfarbig eloxiert Verzinktes
Einsteck-Sicherheitsschloß vorgerichtet für bauseitigen
Profilzylinder.

Schließ Sperre am gegenüberliegenden Türpfosten angebracht.

TÜRAUFHÄNGUNG

Verstellbare Türaufhängungen aus Feinguß am Türpfosten
befestigt, tragen die Tür.

TÜRPFOSTEN

Pfosten

Rechteckpfosten haben vorgebohrte Montagelöcher, obere Enden
mit verschweisster Abdeckkappe. Befestigungsmaterial werden
mitgeliefert. Abmessungen: 60 mm x 80 mm x 8 m

Oberflächen

- feuerverzinkt

FUNDAMENTE

Eingeschlossen sind alle Beton- und Nebenarbeiten in
Bodenklasse 3 und 4 nach DIN 18300, Teil C, die fertige Montage
der Anlage(n), das Einplanieren des ausgeworfenen Erdreichs und
sämtliche Material- und Baustofflieferungen.

Fundamente sind (frostfrei gegründet) zu erstellen

- Mindestbetongüte C 20/25

1 St nur EP EP.....

6.5

Maschendrahtzaun

Lieferung und fluchtgerechte Montage eines Drahtgeflechtzaunes, bestehend aus dreieckförmigen parallelen Stahlmantelpfosten DP 72 STK, nicht betongefüllt mit Montageflansch zur Aufnahme der Befestigungselemente in beliebiger Höhe, Zink-Aluminium (ZA) schmelztauchlegiert.

Die Pfosten müssen aus Stahl hoher Festigkeit mit einer garantierten Streckgrenze von 350 - 360 N/mm², was in Anlehnung an DIN 17100 einer Stahlgüte von St 52 entspricht, gefertigt sein. Oberer Pfostenabschluss durch Zink-Druckguss-Kappe, die unlösbar mit den Pfosten verbunden ist.

Bespannungshöhe: 1,2m

Maschengröße: 50/50/3,1

Farbton der Pfosten: verzinkt Pfostenlänge: 1,8 m Pfostenabstand max: 2,5m

Pfostenfundamente, 70cm tief, Bodenklasse 3, Fundamentbeton C 16/20, bis Geländeoberkante hochziehen.

Bespannung mit Drahtgeflecht DIN 1199 - 50/50 x3,1
zn E kst verzinkt.

3 Reihen Spanndraht nach DIN 3036 - zn E kst verzinkt - 3,8mm.

Der Abstand zwischen dem verfestigten Boden und der Geflechtsunterkante darf 5cm nicht überschreiten.

Spanndrähte und das Maschengeflecht mit den zum System gehörenden Spezialspannschlössern aus Edelstahl spannen und mittels Edelstahldrahtklammern am Montageflansch der Pfosten befestigen. Der obere Spanndraht ist durch zwei sich kreuzende Edelstahklammern gegen Abrutschen bzw. Herunterziehen zu sichern. Jede Masche des Geflechtes ist mit einer Edelstahklammer am Montageflansch zu befestigen.

Im Einheitspreis inbegriffen sind alle Spezialspannschlösser und Kleinteile, alle Erd-, Beton- und Montagearbeiten und das Abfahren oder Einplanieren des ausgeworfenen Bodens, Bodenklasse 3 bis 5, DIN 18300.

Der Korrosionsschutz aller Zaunbauteile durch Zink plus evtl. Kunststoffbeschichtung darf bei der Montage nicht beschädigt werden. Eventuelle Montage- oder Transportschäden sind sofort auszubessern.

4 Anfangspunkte sowie Mittelabspannungen

werden nicht als Zulage vergütet und sind mit einzukalkulieren.

Ausführung in 2 Abschnitten (Nordgrenze ca. 37 m, Süd- und West-Grenze ca. 4 m)

Liefernachweis:

e l k o s t a

elkosta Salzgitter

Tel: 05341 / 802-0

Fax: 05341 / 802-490

oder gleichwertig

Bietererzeugnis

.....
(vom Bieter zwingend einzutragen)

41 m EP..... GP €

6.6

Bedarfsposition

Maschendrahtzaun Türchen 100cm

Drehflügeltür RB 1 m, Rh 1,15 m

DREHFLÜGELTÜR, handbetätigt,

passend zum Zaun der vorstehenden Position, incl. Pfosten,

incl. Fundamenten nach Herstellerangaben,

incl. aller Nebenarbeiten

1 St nur EP EP.....

6.7

Fahrradständer

Fahrradständer gem. Detailplan Fahrradbügel, Farbe: feuerverzinkt

Bandstahl 70/15

St 1.0037

Alle Schweissnähte sind durchzuschweißen,

zu glätten und zu verschleifen.

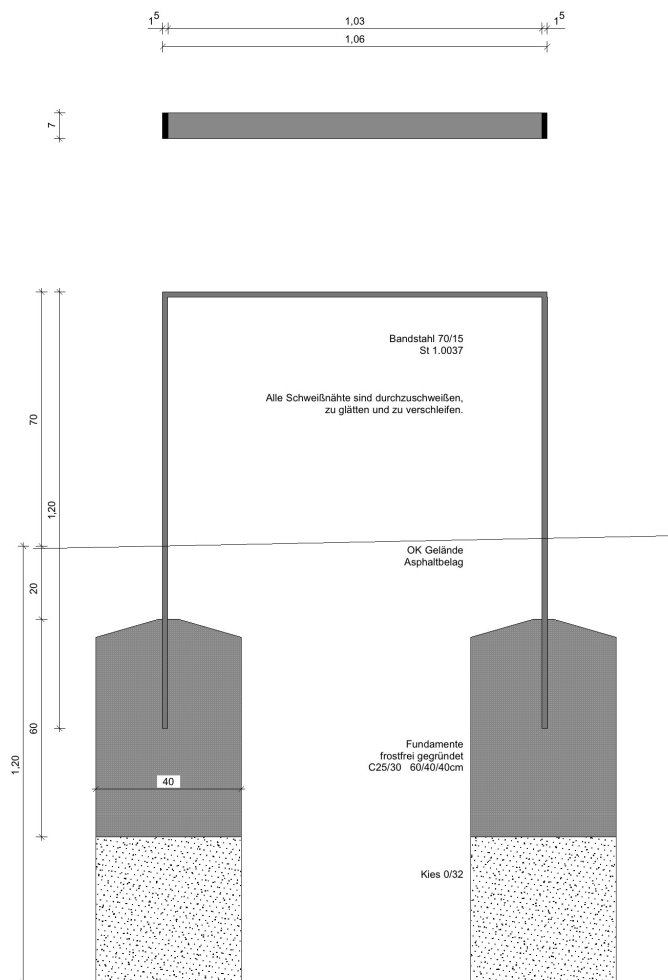
Fundamente

frostfrei gegründet

C25/30 60/40/40cm

incl. aller Nebenarbeiten.

6 St EP..... GP €



6.8

Sonnenschirm

Sonnenschirm liefern. Sonderausführung mit Windhaube.

Modell Schattello, 4,5 x 3,5 m, ohne Volant, mit Kurbelantrieb, Gestellfarbe weiß, Stofffarbe vsl. natur, Stoffnummer: SA 314 325.

Eine Bemusterung vor Bestellung mit 4 Original-Stoffstücken unterschiedlicher Farbe in einer Größe von min. 50 x 50 cm ist mit einzukalkulieren. Mit Schutzhülle.

Liefernachweis:

May Gerätebau GmbH

Zum Mühlbach 1

88422 Betzenweiler

Tel.: 07374-92090

Fax: 07374-920930

oder gleichwertig

Bietererzeugnis

.....
(vom Bieter zwingend einzutragen)

9 St EP..... GP €

6.9

Sonnenschirm Ankerhülse

Ankerhülse zum Einbetonieren, abschließbar, mit Deckel,
Bestell-Nr.: FZ 118.

Bodenbündiger Einbau!

Incl. Fundament nach Herstellerangaben und Einbau, incl. aller
Nebenarbeiten.

Liefernachweis:

May Gerätebau GmbH

Zum Mühlbach 1

88422 Betzenweiler

Tel.: 07374-92090

Fax: 07374-920930

oder gleichwertig

Bietererzeugnis

.....
(vom Bieter zwingend einzutragen)

9 St EP..... GP €

6.10

Hopserplatten

Hopserplatten liefern und einbauen gemäß Herstellerangaben.

Incl. aller Nebenarbeiten

Artikel-Nr. 90127000

Ausführung mit Holzplatte

Liefernachweis:

FHS-Holztechnik

Niedereimerfeld 23

59823 Arnsberg-Niedereimerfeld

Tel. 02931-96200

Fax 02931-962050

oder gleichwertig

Bietererzeugnis

.....
(vom Bieter zwingend einzutragen)

3 St EP..... GP €

6.11

Spielhaus

Spielhaus liefern und aufstellen lt. Herstellerangaben,
gem. Detail Spielhaus.

Incl. aller Nebenarbeiten, auch

Fundamente. Incl. TÜV-Abnahme.

Baukörper 182 cm breit, 124 cm tief, 160 cm hoch; Rück- und
Seitenwände verkleidet mit Öffnungen; Rückwandinnenseite mit
durchgehendem Sitz- und Spielboard; Frontseite offen. Mit nach
hinten leicht abfallender Dachplatte aus wasserfestem Material
(Abtropfüberstand). Der Baukörper besteht aus
Douglasien-Kantholz, kerngetrennt, gehobelt, gefast,
unbehandelt. Die Brüstungs- und Verkleidungshölzer sind
horizontal angesetzt und über Eck verzahnt. Hölzer sind teilweise
in geschlossener und in offener Lattung anzubringen. Alle
Verschraubungen sind von außen angesetzt. Alle Stützen stehen
auf feuerverzinkten Rohrfüßen. Das Spielhaus entspricht den
geltenden Normen für Kinderspielgeräte.

Liefernachweis:

FHS Holztechnik GmbH

Niedereimerfeld 23

59823 Ansberg-Niedereimer

Ansprechpartner:

Roth Verkaufsbüro

Liebensteinstraße 8

81243 München

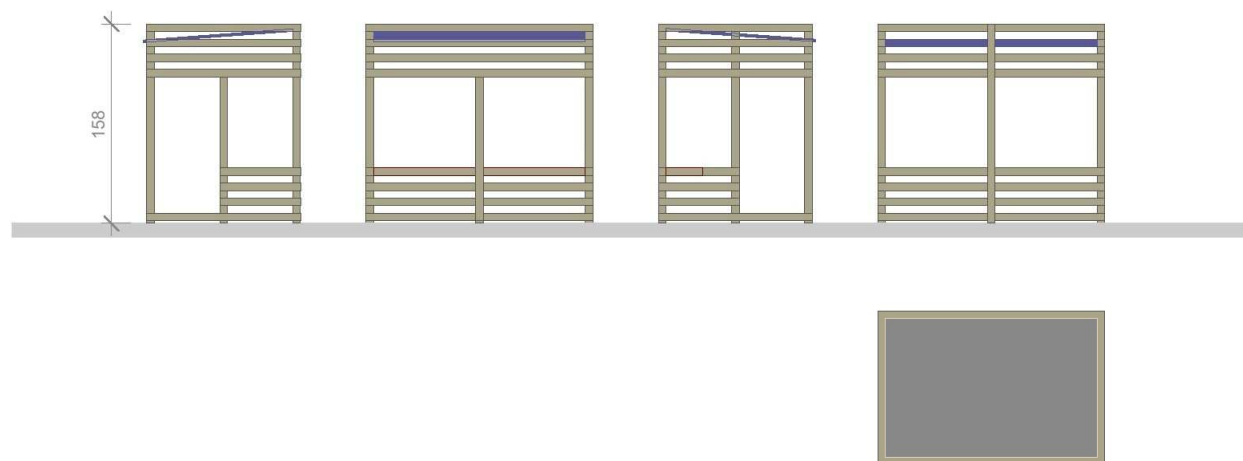
Tel. 089-879788

Fax 089-870367

oder gleichwertig

Bietererzeugnis

.....
(vom Bieter zwingend einzutragen)



1 St EP..... GP €

6.12

Schaukelkombination, Robinie & Edelstahl, B / H = 2 / 4,5m

Schaukelkombination

Breite (gesamt) ca. 4,5m

Höhe (gesamt) ca. 3,0m

Schaukelhöhe: 2,0m

Lieferumfang bestehend aus:

1 Schaukelgestell aus

3 Robinienpfosten, d ca. 23cm; h ca. 3,0m
möglichst gerade gewachsen, geschliffen,

Einbau leicht schräg (inkl. unterirdische Stützpfosten)

1 Schaukelbalken aus Edelstahl, d ca. 7cm; l ca. 5,3m (durchgehend)

4 Einzelgelenke aus Edelstahl

2 Gummisicherheitsschaukelsitze mit Stahleinlage

und Kettenaufhängung aus Edelstahl ***alle Hölzer ohne Lasur***

Planungsgrundlage:

SIK-Holzgestaltungs GmbH

14913 Langenlipsdorf

Dorfstraße 54 a

Telefon : (033742) 799-0

Fax : (033742)799-20

E-Mail : info@sik-holz.de

oder gleichwertig

Bietererzeugnis

.....
(vom Bieter zwingend einzutragen)

1 St EP..... GP €

6.13

Schaukelkombination Montage

Aufbau & Montage zu vorgenanntem Spielgerät,

inkl. aller Erd- und Fundamentierungsarbeiten,

gem. Herstellerangaben,

inkl. aller Klein- und Befestigungsteile,

verdrängter Boden ist gleichmäßig im Baubereich zu verteilen

1 St EP..... GP €

6.14

Klettergerüst mit Lümmelbalken,

Robinie, B / H = 3,2 / 4m

Klettergerüst mit Lümmelbalken

Höhe (gesamt) ca. 4,0m

Breite (gesamt) ca. 3,2m

Lieferumfang bestehend aus:

3 Robinienpfosten, d ca. 20cm; h ca. 3,5-4,0m

möglichst gerade gewachsen, geschliffen, Einbau leicht schräg
(inkl. unterirdische Stützpfeiler)

2 Lümmelbalken, d ca. 13-15cm; l ca. 2,5m

Robinienrundholz, natürlich gewachsen und geschliffen

2 Lümmelbalken, d ca. 13-15cm; l ca. 3,0m

Robinienrundholz, natürlich gewachsen und geschliffen

1 Kletternetz, ca. 2,8x3,8m trapezförmig

aus Herculesmaterial (natur) mit Stahleinlage; MW ca. 25

2 Ringschrauben M12x120 (oben);

2 Ankerketten und

2 Bodenankerplatten 11.1.6 (unten);

Anbau an Pfostengestell leicht schräg (entgegen der Pfostenneigung)

alle Hölzer ohne Lasur

Planungsgrundlage:
SIK-Holzgestaltungs GmbH
14913 Langenlipsdorf
Dorfstraße 54 a
Telefon : (033742) 799-0
Fax : (033742)799-20
E-Mail : info@sik-holz.de
oder gleichwertig
Bietererzeugnis

.....
(vom Bieter zwingend einzutragen)

1 St EP..... GP €

6.15

Klettergerüst Montage

Aufbau & Montage zu vorgenanntem Spielgerät,

inkl. aller Erd- und Fundamentierungsarbeiten,

gem. Herstellerangaben,

inkl. aller Klein- und Befestigungsteile,

verdrängter Boden ist gleichmäßig im Baubereich zu verteilen

1 St EP..... GP €

6.16

Hängematte, L / B = 1,8 / 0,8m

Hängematte,

Lieferumfang bestehend aus:

1 Hängematte, l=1,8m; b=0,8m

Herculesmaterial (natur) mit

Stahleinlage d=16mm; MW 10x10cm;

Edelstahl-Aufhängeketten,

Aufnahmeholme aus Robinienholz

mit beidseitigen Gummipuffern

2 Kreuzgelenke

2 Pfosten

d ca. 20cm; h ca. 3,0-3,5m, möglichst gerade gewachsen,

geschliffen, Einbau leicht schräg (inkl. unterirdische Stützpfosten)

alle Hölzer ohne Lasur

Planungsgrundlage:
SIK-Holzgestaltungs GmbH
14913 Langenlipsdorf
Dorfstraße 54 a
Telefon : (033742) 799-0
Fax : (033742)799-20
E-Mail : info@sik-holz.de
oder gleichwertig
Bietererzeugnis

.....
(vom Bieter zwingend einzutragen)

2 St EP..... GP €

6.17

Hängematte Montage

Aufbau & Montage zu vorgenanntem Spielgerät,

inkl. aller Erd- und Fundamentierungsarbeiten,

gem. Herstellerangaben,

inkl. aller Klein- und Befestigungsteile,

verdrängter Boden ist gleichmäßig im Baubereich zu verteilen

2 St EP..... GP €

6.18

Balancieranlage, B / H = 6 / 3,5m

Robinie

Balancieranlage,

Breite (gesamt) ca. 6,0m

Höhe (gesamt) ca. 3,5m

Lieferumfang bestehend aus:

1 Balancierbalken, l=3,5m; h ca. 0,5m

Robinienrundholz, natürlich gewachsen und geschliffen

1 Balanciertau, d=15cm; l=2,5m; h=0,6m

PP-Material (natur) mit Stahleinlage;

beidseitig mit Ringmutter M16

1 Halteseil, d=18mm; l ca. 2,9m; h=1,4m

Herkulesmaterial (natur) mit Stahleinlage;

beidseitig Kausche und Ringschraube M12x150

alle Hölzer ohne Lasur

Planungsgrundlage:
SIK-Holzgestaltungs GmbH
14913 Langenlipsdorf
Dorfstraße 54 a
Telefon : (033742) 799-0
Fax : (033742)799-20
E-Mail : info@sik-holz.de
oder gleichwertig
Bietererzeugnis

.....
(vom Bieter zwingend einzutragen)

1 St EP..... GP €

6.19
Balancieranlage Montage
Aufbau & Montage zu vorgenanntem Spielgerät,
inkl. aller Erd- und Fundamentierungsarbeiten,
gem. Herstellerangaben,
inkl. aller Klein- und Befestigungsteile,
verdrängter Boden ist gleichmäßig im Baubereich zu verteilen

1 St EP..... GP €

6.20
Spielanlage mit Rutsche »Zwerghörnchen«
1 Spielturm 3-eckig 1,0/1,0/1,0 m; Ph = 1,2 m
1 Kastenrutsche (Edelstahl) b = 0,5 m; h = 1,2 m
Seitenverkleidung beidseitig der Rutsche
1 senkrechter Sprossenaufgang
b = 1,0 m; h = 1,2 m
1 schräger Netzaufgang
0,6 x 1,8 m; MW 30/30 cm
Farbe: Robinie hell

Planungsgrundlage:
SIK-Holzgestaltungs GmbH
14913 Langenlipsdorf
Dorfstraße 54 a
Telefon : (033742) 799-0
Fax : (033742)799-20
E-Mail : info@sik-holz.de
oder gleichwertig

Bietererzeugnis

.....
(vom Bieter zwingend einzutragen)

1 St EP..... GP €

6.21

Spielanlage mit Rutsche Montage
Aufbau & Montage zu vorgenanntem Spielgerät,
inkl. aller Erd- und Fundamentierungsarbeiten,
gem. Herstellerangaben,
inkl. aller Klein- und Befestigungsteile,
verdrängter Boden ist gleichmäßig im Baubereich zu verteilen

1 St EP..... GP €

6.22

Sitzwürfel
Material: Kautschuk
Verschiedene Farben nach Auswahl des AG.
Bemusterung von 10 Farben anhand von vom AN zu liefernden
Original-Hand-Farbmustern des Herstellers. Ohne Befestigung.
Maße: Länge 400 mm, Breite 400 mm, H 400 mm
Gewicht: ca. 50kg
Lifernachweis:
conlastic gmbh
Am Meerkamp 19a
D-40667 Meerbusch-Büderich
0049 (0)2132 93595-0
0049 (0)2132 93595-25
info@conlastic.com
oder gleichwertig
Bietererzeugnis

.....
(vom Bieter zwingend einzutragen)

16 St EP..... GP €

6.23

Bedarfsposition

Papierkorb

Abfallbehälter PUNTO 500 80.30900.1

Standfuß mit durchgehendem Erdstück aus Profilstahl.

Mit Scharnierklotz am Fußende und Schloßkasten oben für Dreikantverriegelung zur Aufnahme des Außenbehälters. Lasche zur Montage eines Fangseils.

Integrierte Deckscheibe mit Einwurfoffnung. Schräg gestelltes Abschlußblech am Kopfende.

Runder Außenbehälter, über Scharnier und Schloßbügel am Standfuß befestigt.

Zur Entleerung abklappbar. Fixierte Abklapposition über Fangseil.

Innenbehälter aus Kunststoff PE, herausnehmbar.

Standfuß aus IPE-Profilstahl 80x46 mm, Wandstärke 5,2/3,8 mm. Länge ü.E. 830 mm, Erdstücklänge 500 mm. Deckscheibe Ø350mm, Wandstärke 8mm, Einwurfoffnung Ø170 mm

Außenbehälter Ø340 mm, Höhe 500 mm, Stahlblech Wandstärke 1,5 mm, oben/unten gefalzt,

oben offen, unten gelochter Boden.

Innenbehälter aus PE, Ø305, Höhe 475 mm, Wandstärke 3,5 mm, Fassungsvermögen 32 l

Standfuß als Schweißkonstruktion, feuerverzinkt.

Außenbehälter als verzinkte Stahlblechkonstruktion.

Mit Aschenbecher!

Außenabmessungen: Höhe 830 mm, Breite 350 mm, Tiefe 460 mm, Erdstücklänge 500 mm

Gewicht: ca. 25 kg

Farbe: alu

Zum Einbetonieren

Hess GmbH Licht + Form

Lantwattenstraße 22

78050 Villingen-Schwenningen

oder gleichwertig

Bietererzeugnis

.....
(vom Bieter zwingend einzutragen)

1 St EP..... GP €

Summe Titel 6

Ausstattung

GP €

7. Fertigstellungspflege

7.0.1

Hinweisposition

Pflegearbeiten

Für die Ausführung der Pflegearbeiten

als Fertigstellungspflege gelten DIN 18916/18917,

die Leistungen beziehen sich auf den Zeitraum bis zum Zeitpunkt der Abnahme. Die erforderlichen Teilleistungen sind ohne besondere Anordnung rechtzeitig auszuführen.

Der Zeitpunkt der Teilleistungen ist mit der Bauleitung frühzeitig abzustimmen und dem AG vor Beginn anzuzeigen.

Ausführungsfristen in Anlehnung an ZTV La-STB in der aktuellsten Fassung, bei drei Pflegegängen:

1. Arbeitsgang: bis 31. Mai

2. Arbeitsgang: bis 31. Juli

3. Arbeitsgang: 30. Sept.

bzw. nach Erfordernissen.

Die vorgesehenen Pflegeleistungen sind durchschnittliche Regelanahmen. Mehr- bzw. Minderleistungen werden zu dem vereinbarten Einheitspreis vergütet oder in Abzug gebracht.

Das Wässern der Gehölze muss in den erforderlichen Mengen punktuell, direkt in die Gießmulden erfolgen, flächige Wässerung wird nicht abgenommen.

Wasser kann den vorhandenen Zapfstellen entnommen werden, Lage der Zapfstellen bis zu 60 m entfernt.

Ausführung in Teilflächen.

7.1

Wässern Rasen Wiese

4 AG, 15 l/m²

Wässern der Rasen-, Wiesen-, Schotterrasen-, Rasenfugenpflasterflächen

Art Gebrauchs - Spielrasen/ Wiese ,

Menge je Arbeitsgang 15 l/m²,

Zeitpunkt der Ausführung bis zur Abnahme.

Arbeitsgänge sind abhängig von den natürlichen Niederschlägen und erfolgen jeweils nach Vereinbarung mit dem AG.

- ca. 1000 m² Rasenflächen

- ca. 440 m² Wiesenflächen

- ca. 45 m² Schotterrasen

- ca. 65 m² Rasenfugenpflaster

4 Arbeitsgänge mit einer Fläche zu je ca. 1550 qm

6200 m²

EP.....

GP €

7.2

Wässern Pflanzung

4 AG, 25 l/m²

Wässern der Bodendecker- und Staudenflächen

Menge je Arbeitsgang 25 l/m²,

Zeitpunkt der Ausführung bis zur Abnahme.

Arbeitsgänge sind abhängig von den natürlichen Niederschlägen und erfolgen jeweils nach Vereinbarung mit dem AG.

- ca. 265 m² Pflanzflächen Bodendecker

4 Arbeitsgänge mit einer Fläche zu je ca. 265 qm

1060 m² EP..... GP €

7.3

Wässern Großgehölz

4 AG, 200 l/Gehölz

Großgehölz wässern / Hochstämme und Solitärs

Menge je Arbeitsgang 200 l/Gehölz,

Zeitpunkt der Ausführung bis zur Abnahme.

Arbeitsgänge sind abhängig von den natürlichen Niederschlägen und erfolgen jeweils nach Vereinbarung mit dem AG.

- ca. 17 St Großbäume

4 Arbeitsgänge zu je ca. 17 Gehölzen

68 St EP..... GP €

7.4

Wässern Schnitthecke

4 AG, 100 l/ lfm freiwachsende Hecke

Gehölze wässern

Menge je Arbeitsgang 100 l/lfm

In mehrerern Abschnitten, Abrechnung nach Gesamt-Heckenlänge, Zeitpunkt der Ausführung bis zur Abnahme.

Arbeitsgänge sind abhängig von den natürlichen Niederschlägen und erfolgen jeweils nach Vereinbarung mit dem AG.

- ca. 70 m Schnitthecke

4 Arbeitsgänge zu je ca. 70 lfm

280 m EP..... GP €

7.5

Lockern Pflanzflächen, Abfall entfernen

2 AG

Säubern und Lockern der Pflanzflächen und Baumscheiben.

Folgende Leistungen sind enthalten:

Säubern von unerwünschten Aufwuchs durch Abtrennen und Beseitigen,
auf Heckenpflanzstreifen ca. 0,8- 1,0 m breit,
Baumscheiben in Rasenflächen ca. 1,0 m², und Pflanzflächen,
Bearbeitungstiefe unter Beachtung der jeweiligen Pflanzenart,
im Mittel 3 cm.

Ausdauernde Wurzeln ausgraben, Abfall und Unrat entfernen,
Steine ab 3 cm Durchmesser absammeln.

Nachscheiden und Entfernen von trockenen Trieben.

Nachrichten von Verankerungen und Bindematerial,
Wiederanbinden von losgerissenen Gehölzen, Ausrichten und
Antreten schief gedrückter und durch Frost gehobener Gehölze,
Wiederherstellen von Gießmulden.

Anfallende Stoffe und abgetrennte Teile des unerwünschten
Aufwuchses werden Eigentum des AN und sind nach der
neuesten Fassung der örtlichen Abfallsatzung zu entsorgen.

Die Entsorgung wird nicht gesondert vergütet.

Chemische Unkrautbekämpfungsmittel sind nicht zulässig.

Zeitpunkt der Ausführung bis zur Abnahme.

Arbeitsgänge sind abhängig von den natürlichen Niederschlägen und
erfolgen jeweils nach Vereinbarung mit dem AG.

- ca. 265 m² Pflanzflächen Bodendecker

- ca. 63 m² Hecke (70*0,9)

- ca. 17 m² Baumscheibe

2 Arbeitsgänge mit einer Fläche zu je ca. 345 qm

690 m² EP..... GP €

7.6

Mähen Rasen

4 AG, Schnitthöhe 6 cm,

Mähen von Gebrauchs-Spielrasen, Schnitthöhe 6 cm

Schnittfolge nach Wuchshöhe.

Schnittgut aufnehmen. Material wird Eigentum des AN und ist nach der
neuesten Fassung der örtlichen Abfallsatzung zu entsorgen.

Die Entsorgung wird nicht gesondert vergütet.

Zeitpunkt der Ausführung bis zur Abnahme.

- ca. 1000 m² Rasenflächen

4 Arbeitsgänge mit einer Fläche zu je ca. 1000 qm

4000 m² EP..... GP €

7.7

Mähen Schotterrasen, Rasenfugenpflaster

4 AG, Schnitthöhe 4 cm,

Mähen von Gebrauchs-Spielrasen, Schnitthöhe 6 cm

Schnittfolge nach Wuchshöhe.

Schnittgut aufnehmen. Material wird Eigentum des AN und ist nach der neuesten Fassung der örtlichen Abfallsatzung zu entsorgen.

Die Entsorgung wird nicht gesondert vergütet.

Zeitpunkt der Ausführung bis zur Abnahme.

- ca. 40 m² Schotterrasen

- ca. 65 m² Rasenfugenpflaster

4 Arbeitsgänge mit einer Fläche zu je ca. 105 qm

420 m² EP..... GP €

7.8

Mähen Wiese Böschungsbereich

2 AG

Schnittfolge in Abstimmung mit der BL.

Schnittgut aufnehmen. Material wird Eigentum des AN und ist nach der neuesten Fassung der örtlichen Abfallsatzung zu entsorgen.

Die Entsorgung wird nicht gesondert vergütet.

Zeitpunkt der Ausführung bis zur Abnahme.

- ca. 440 m² Wiesenflächen

2 Arbeitsgänge mit einer Fläche zu je ca. 440 qm

880 m² EP..... GP €

7.9

Schnitt Hecke

1 AG

Buche, Schnitthöhe 150 cm

Wuchsbreite 0,5 - 1m

In mehrerern Abschnitten, Abrechnung nach Gesamt-Heckenlänge,

Schnitt allseitig, incl. Heckenköpfe.

Schnittgut aufnehmen. Material wird Eigentum des AN und ist nach der neuesten Fassung der örtlichen Abfallsatzung zu entsorgen.

Die Entsorgung wird nicht gesondert vergütet.

Zeitpunkt der Ausführung bis zur Abnahme.

- ca. 70 m Schnitthecke

1 Arbeitsgänge mit einer Gesamt-Heckenlänge von ca. 70 m

140 m EP..... GP €

7.10

Schnitt Großgehölz

Fachgerechter Erziehungsschnitt der Bäume,
nach Angabe der Bauleitung.

1 AG

Schnittgut aufnehmen. Material wird Eigentum des AN und ist nach der
neuesten Fassung der örtlichen Abfallsatzung zu entsorgen.

Die Entsorgung wird nicht gesondert vergütet.

Zeitpunkt der Ausführung bis zur Abnahme.

- ca. 17 St Großbäume

1 Arbeitsgänge zu je ca. 17 Gehölzen

17 St EP..... GP €

7.11

Düngen Rasen, Wiese

60 g/m² mineralischer NPK-Dünger

Nach dem ersten Schnitt

Düngen der Rasen- /Wiesenfläche

Nährstoffversorgung von Sportrasenflächen nach DIN 18035/4

Menge 60 g/m²

mineralischer NPK-Dünger

Nährstoffgehalt: 8% N, 8% P, 12% K, 3 % Mg

- ca. 1000 m² Rasenflächen

- ca. 440 m² Wiesenflächen

1 Arbeitsgänge mit einer Fläche zu je ca. 1440 qm

85 kg EP..... GP €

7.12

Düngen Schotterrasen, Rasenfugenpflaster

5 g/m²

Stickstoff Rein-N

nach dem ersten Schnitt

- ca. 40 m² Schotterrasen

- ca. 65 m² Rasenfugenpflaster

1 Arbeitsgänge mit einer Fläche zu je ca. 105 qm

0,525 kg EP..... GP €

7.13

Düngen Pflanzflächen, Hecke

80 g/m² mineralischer NPK-Dünger

Nährstoffgehalt: 12 : 12 : 17 + Spurenelemente

- ca. 265 m2 Pflanzflächen Bodendecker
- ca. 63 m2 Hecke (70*0,9)
- 1 Arbeitsgänge mit einer Fläche zu je ca. 328 qm

25 kg EP..... GP €

7.14

Rindenmulch

Rindenmulchfläche pflegen,

1 AG

Auftragsstärke: 3 - 5 cm. Bearbeitungsabstand 4 Monate.

Zeitpunkt der Ausführung bis zur Abnahme.

Arbeitsgänge nach Vereinbarung mit dem AG.

- ca. 265 m2 Pflanzflächen Bodendecker

- ca. 63 m2 Hecke (70*0,9)

- ca. 17 m2 Baumscheibe

1 Arbeitsgänge mit einer Fläche zu je ca. 345 qm

Fabrikat:

z. B. Wugahum gesiebt 0 - 40 mm

Fa. Wurzer GmbH

Tel. 08761-61465

oder gleichwertig

Bietererzeugnis

.....
(vom Bieter zwingend einzutragen)

345 m2 EP..... GP €

7.15

Bedarfsposition

Kontrolle Spielgeräte Visuelle Inspektion A

15 AG

Wöchentlicher Kontrollgang der Spielgeräte, Funktion und Vollständigkeit prüfen.

Incl. Fertigung eines Kontrollberichts.

Abrechnung nach Anzahl der durchgeführten Kontrollgänge.

15 Wo nur EP EP.....

Summe Titel 7

Fertigstellungspflege

GP €

8. Entwicklungspflege

8.0.1

Hinweisposition

Pflegearbeiten

Für die Ausführung der Pflegearbeiten

als Fertigstellungspflege gelten DIN 18916/18917,

die Leistungen beziehen sich auf den Zeitraum bis zum Zeitpunkt der Abnahme. Die erforderlichen Teilleistungen sind ohne besondere Anordnung rechtzeitig auszuführen.

Der Zeitpunkt der Teilleistungen ist mit der Bauleitung frühzeitig abzustimmen und dem AG vor Beginn anzuzeigen.

Ausführungsfristen in Anlehnung an ZTV La-STB in der aktuellsten Fassung, bei drei Pflegegängen:

1. Arbeitsgang: bis 31. Mai

2. Arbeitsgang: bis 31. Juli

3. Arbeitsgang: 30. Sept.

bzw. nach Erfordernissen.

Die vorgesehenen Pflegeleistungen sind durchschnittliche Regelanahmen. Mehr- bzw. Minderleistungen werden zu dem vereinbarten Einheitspreis vergütet oder in Abzug gebracht.

Das Wässern der Gehölze muss in den erforderlichen Mengen punktuell, direkt in die Gießmulden erfolgen, flächige Wässerung wird nicht abgenommen.

Wasser kann den vorhandenen Zapfstellen entnommen werden, Lage der Zapfstellen bis zu 60 m entfernt.

Ausführung in Teilflächen.

8.1

Bedarfsposition

Wässern Rasen Wiese

15 AG, 15 l/m²

Wässern der Rasen-, Wiesen-, Schotterrasen-, Rasenfugenpflasterflächen

Art Gebrauchs - Spielrasen/ Wiese ,

Menge je Arbeitsgang 15 l/m²,

Zeitpunkt der Ausführung ab Abnahme.

Arbeitsgänge sind abhängig von den natürlichen Niederschlägen und erfolgen jeweils nach Vereinbarung mit dem AG.

- ca. 1000 m² Rasenflächen

- ca. 440 m² Wiesenflächen

- ca. 45 m² Schotterrasen

- ca. 65 m² Rasenfugenpflaster

15 Arbeitsgänge mit einer Fläche zu je ca. 1550 qm

23250 m² nur EP EP.....

8.2

Bedarfsposition

Wässern Pflanzung

15 AG, 25 l/m²

Wässern der Bodendecker- und Staudenflächen

Menge je Arbeitsgang 25 l/m²,

Zeitpunkt der Ausführung ab Abnahme.

Arbeitsgänge sind abhängig von den natürlichen Niederschlägen und erfolgen jeweils nach Vereinbarung mit dem AG.

- ca. 265 m² Pflanzflächen Bodendecker

10 Arbeitsgänge mit einer Fläche zu je ca. 265 qm

2650 m² nur EP EP.....

8.3

Bedarfsposition

Wässern Großgehölz

10 AG, 200 l/Gehölz

Großgehölz wässern / Hochstämme und Solitärs

Menge je Arbeitsgang 200 l/Gehölz,

Zeitpunkt der Ausführung ab Abnahme.

Arbeitsgänge sind abhängig von den natürlichen Niederschlägen und erfolgen jeweils nach Vereinbarung mit dem AG.

- ca. 17 St Großbäume

10 Arbeitsgänge zu je ca. 17 Gehölzen

170 St nur EP EP.....

8.4

Bedarfsposition

Schnitthecke wässern

10 AG, 100 l/ lfm freiwachsende Hecke

Gehölze wässern

Menge je Arbeitsgang 100 l/lfm

In mehrerern Abschnitten, Abrechnung nach Gesamt-Heckenlänge,

Zeitpunkt der Ausführung ab Abnahme.

Arbeitsgänge sind abhängig von den natürlichen Niederschlägen und erfolgen jeweils nach Vereinbarung mit dem AG.

- ca. 70 m Schnitthecke

10 Arbeitsgänge zu je ca. 70 lfm

700 m nur EP EP.....

8.5

Bedarfsposition

Lockern Pflanzflächen, Abfall entfernen

5 AG

Säubern und Lockern der Pflanzflächen und Baumscheiben.

Folgende Leistungen sind enthalten:

Säubern von unerwünschten Aufwuchs durch Abtrennen und Beseitigen,
auf Heckenpflanzstreifen ca. 0,8- 1,0 m breit,

Baumscheiben in Rasenflächen ca. 1,0 m², und Pflanzflächen,
Bearbeitungstiefe unter Beachtung der jeweiligen Pflanzenart,
im Mittel 3 cm.

Ausdauernde Wurzeln ausgraben, Abfall und Unrat entfernen,
Steine ab 3 cm Durchmesser absammeln.

Nachscheiden und Entfernen von trockenen Trieben.

Nachrichten von Verankerungen und Bindematerial,
Wiederanbinden von losgerissenen Gehölzen, Ausrichten und
Antreten schief gedrückter und durch Frost gehobener Gehölze,
Wiederherstellen von Gießmulden.

Anfallende Stoffe und abgetrennte Teile des unerwünschten
Aufwuchses werden Eigentum des AN und sind nach der
neuesten Fassung der örtlichen Abfallsatzung zu entsorgen.

Die Entsorgung wird nicht gesondert vergütet.

Chemische Unkrautbekämpfungsmittel sind nicht zulässig.

Zeitpunkt der Ausführung ab Abnahme.

Arbeitsgänge sind abhängig von den natürlichen Niederschlägen und
erfolgen jeweils nach Vereinbarung mit dem AG.

- ca. 265 m² Pflanzflächen Bodendecker

- ca. 63 m² Hecke (70*0,9)

- ca. 17 m² Baumscheibe

5 Arbeitsgänge mit einer Fläche zu je ca. 345 qm

1725 m² nur EP EP.....

8.6

Bedarfsposition

Mähen Rasen

25 AG, Schnitthöhe 6 cm,

Mähen von Gebrauchs-Spielrasen, Schnitthöhe 6 cm Schnittfolge nach
Wuchshöhe. Schnittgut aufnehmen. Material wird Eigentum des AN und
ist nach der neuesten Fassung der örtlichen Abfallsatzung zu entsorgen.

Die Entsorgung wird nicht gesondert vergütet.

Zeitpunkt der Ausführung ab Abnahme.

- ca. 1000 m² Rasenflächen

25 Arbeitsgänge mit einer Fläche zu je ca. 1000 qm

25000 m² nur EP EP.....

8.7

Bedarfsposition

Mähen Schotterrasen, Rasenfugenpflaster

20 AG, Schnitthöhe 4 cm,

Mähen von Gebrauchs-Spielrasen, Schnitthöhe 6 cm

Schnittfolge nach Wuchshöhe.

Schnittgut aufnehmen. Material wird Eigentum des AN und ist nach der neuesten Fassung der örtlichen Abfallsatzung zu entsorgen.

Die Entsorgung wird nicht gesondert vergütet.

Zeitpunkt der Ausführung bis zur Abnahme.

- ca. 40 m² Schotterrasen

- ca. 65 m² Rasenfugenpflaster

20 Arbeitsgänge mit einer Fläche zu je ca. 105 qm

2100 m² nur EP EP.....

8.8

Bedarfsposition

Mähen Wiese Böschungsbereich

3 AG, Schnittfolge in Abstimmung mit der BL.

Schnittgut aufnehmen. Material wird Eigentum des AN und ist nach der neuesten Fassung der örtlichen Abfallsatzung zu entsorgen.

Die Entsorgung wird nicht gesondert vergütet.

Zeitpunkt der Ausführung bis zur Abnahme.

- ca. 440 m² Wiesenflächen

3 Arbeitsgänge mit einer Fläche zu je ca. 440 qm

1320 m² nur EP EP.....

8.9

Bedarfsposition

Schnitt Hecke

3 AG, Buche, Schnitthöhe 150 cm

Wuchsbreite 0,5 - 1m

In mehrerern Abschnitten, Abrechnung nach Gesamt-Heckenlänge,

Schnitt allseitig, incl. Heckenköpfe.

Schnittgut aufnehmen. Material wird Eigentum des AN und ist nach der neuesten Fassung der örtlichen Abfallsatzung zu entsorgen.

Die Entsorgung wird nicht gesondert vergütet.

Zeitpunkt der Ausführung bis zur Abnahme.

- ca. 70 m Schnitthecke

3 Arbeitsgänge mit einer Gesamt-Heckenlänge von ca. 70 m

210 m nur EP EP.....

8.10

Bedarfsposition

Schnitt Großgehölz

Fachgerechter Erziehungsschnitt der Bäume,
nach Angabe der Bauleitung.

1 AG

Schnittgut aufnehmen. Material wird Eigentum des AN und ist nach der
neuesten Fassung der örtlichen Abfallsatzung zu entsorgen.

Die Entsorgung wird nicht gesondert vergütet.

Zeitpunkt der Ausführung bis zur Abnahme.

- ca. 17 St Großbäume

1 Arbeitsgänge zu je ca. 17 Gehölzen

17 St nur EP EP.....

8.11

Bedarfsposition

Düngen Rasen, Wiese

60 g/m² mineralischer NPK-Dünger

Nach dem ersten Schnitt

Düngen der Rasen- /Wiesenfläche

Nährstoffversorgung von Sportrasenflächen nach DIN 18035/4

Menge 60 g/m²

mineralischer NPK-Dünger

Nährstoffgehalt: 8% N, 8% P, 12% K, 3% Mg

- ca. 1000 m² Rasenflächen

- ca. 440 m² Wiesenflächen

1 Arbeitsgänge mit einer Fläche zu je ca. 1440 qm

85 kg EP..... GP €

8.12

Bedarfsposition

Düngen Schotterrasen, Rasenfugenpflaster

5 g/m²

Stickstoff Rein-N

nach dem ersten Schnitt

- ca. 40 m² Schotterrasen

- ca. 65 m² Rasenfugenpflaster

1 Arbeitsgänge mit einer Fläche zu je ca. 105 qm

0,5 kg EP..... GP €

7.13

Bedarfsposition

Düngen Pflanzflächen, Hecke

80 g/m² mineralischer NPK-Dünger

Nährstoffgehalt: 12 : 12 : 17 + Spurenelemente

- ca. 265 m² Pflanzflächen Bodendecker

- ca. 63 m² Hecke (70*0,9)

1 Arbeitsgänge mit einer Fläche zu je ca. 328 qm

25 kg nur EP EP.....

7.14

Bedarfsposition

Rindenmulch

Rindenmulchfläche pflegen,

2 AG

Auftragsstärke: 3 - 5 cm. Bearbeitungsabstand 4 Monate.

Zeitpunkt der Ausführung bis zur Abnahme.

Arbeitsgänge nach Vereinbarung mit dem AG.

- ca. 265 m² Pflanzflächen Bodendecker

- ca. 63 m² Hecke (70*0,9)

- ca. 17 m² Baumscheibe

2 Arbeitsgänge mit einer Fläche zu je ca. 345 qm

Fabrikat:

z. B. Wugahum gesiebt 0 - 40 mm

Fa. Wurzer GmbH

Tel. 08761-61465

oder gleichwertig

Bietererzeugnis

.....
(vom Bieter zwingend einzutragen)

690 m² nur EP EP.....

8.15

Bedarfsposition

Kontrolle Spielgeräte, Visuelle Inspektion A

40 Arbeitsgänge

Wöchentlicher Kontrollgang der Spielgeräte, Funktion und

Vollständigkeit prüfen. Incl. Fertigung eines Kontrollberichts.

Abrechnung nach Anzahl der durchgeführten Kontrollgänge.

40 Wo nur EP EP.....

Summe Titel 8

Fertigstellungspflege

(GP €)

9. Stundenlohnarbeiten, Geräte, Fahrzeuge, Materialien

9.1

Baustellenleiter

5 h EP..... GP €

9.2

Vorarbeiter

10 h EP..... GP €

9.3

Facharbeiter, Landschaftsgärtner

15 h EP..... GP €

9.4

Arbeiter, Helfer

15 h EP..... GP €

9.5

Auszubildender

10 h EP..... GP €

9.6

LKW einschl. Fahrer, Nutzlast 1 bis 3 t

5 h EP..... GP €

9.7

LKW einschl. Fahrer, Nutzlast bis 8 t, Kipper, mit Ladekran

5 h EP..... GP €

9.8

Radlader einschl. Fahrer, Motorleistung 18 bis 37 kW

5 h EP..... GP €

9.9

Minibagger einschl. Fahrer

3 h EP..... GP €

9.10

Hydraulikbagger einschl. Fahrer, Fahrwerk mit Bereifung,
Löffel-/ Korbinhalt 1 bis 1,5 m³

3 h EP..... GP €

9.11

Kompressor mit Bedienung, mit einem Bohrhammer

3 h EP..... GP €

9.12

Trennschleifer incl. Trennscheiben, mit Bedienung, Handgerät, für Stein.

3 h EP..... GP €

9.13

Motorsäge, mit Bedienung, Schwertlänge bis 60cm

3 h EP..... GP €

9.14

Bauschutt Beton

Fundamentreste sowie Betonsockel C 30/35 bewehrt laden und abfahren
Incl. Kippgebühren.

Abrechnung nach Aufmaß vor Ort. Die Abfuhrmassen müssen vor Abfuhr
von der Bauleitung genehmigt werden

1 m³ nur EP EP.....

9.15

Unrat

Bauholz, Kunststoffreste, Schutt u.ä. gemischt laden und abfahren

Incl. Kippgebühren.

Abrechnung nach Aufmaß vor Ort. Die Abfuhrmassen müssen vor Abfuhr von der Bauleitung genehmigt werden

5 m3 nur EP EP.....

9.16

Schnittgut Holz

laden und abfahren

Incl. Kippgebühren.

Abrechnung nach Aufmaß vor Ort. Die Abfuhrmassen müssen vor Abfuhr von der Bauleitung genehmigt werden

1 m3 nur EP EP.....

9.17

Kies 0/32

liefern

1 m3 nur EP EP.....

9.18

Kies 8/16 gewaschen

liefern

1 m3 nur EP EP.....

9.19

Beton C20/25

liefern

1 m3 nur EP EP.....

Summe Titel 9

**Stundenlohnarbeiten, Geräte,
Fahrzeuge, Materialien**

GP €

Zusammenstellung

Summe Titel 1
Vorarbeiten GP €

Summe Titel 2
Bodenarbeiten GP €

Summe Titel 3
Entwässerung Kabel GP €

Summe Titel 4
Belags- und Wegebauarbeiten GP €

Summe Titel 5
Veg.tech Arbeiten GP €

Summe Titel 6
Ausstattung GP €

Summe Titel 7
Fertigstellungspflege GP €

Summe Titel 8
Entwicklungspflege 1. Jahr GP €

Summe Titel 9
**Stundenlohnarbeiten, Geräte,
Fahrzeuge, Materialien** GP €

Gesamtsumme, netto GP €

Zzgl. 19% MWSt GP €

Gesamtsumme, brutto GP €

.....
Datum Firmenstempel

.....
Unterschrift

Übersichtsplan, o. M.

