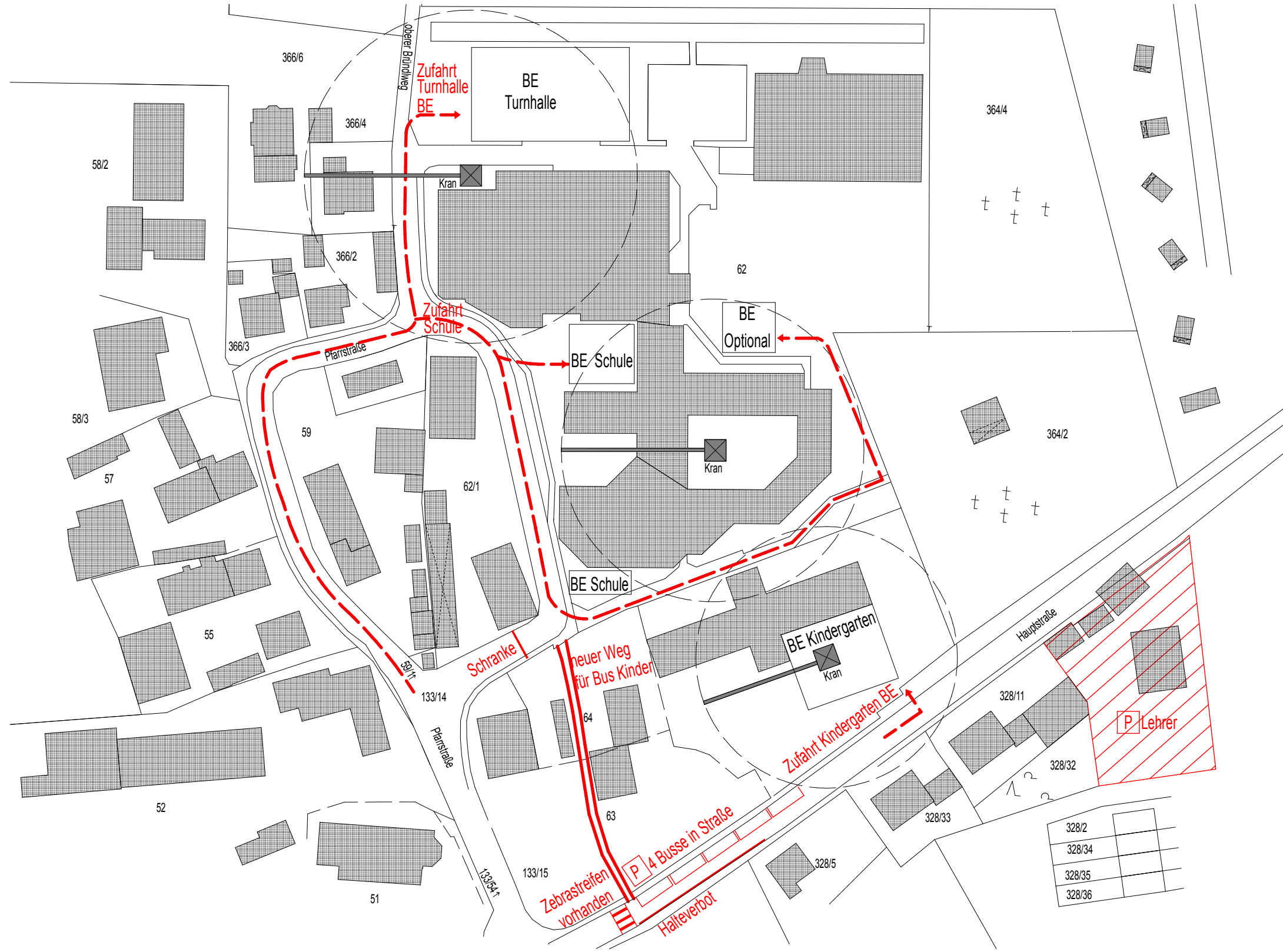

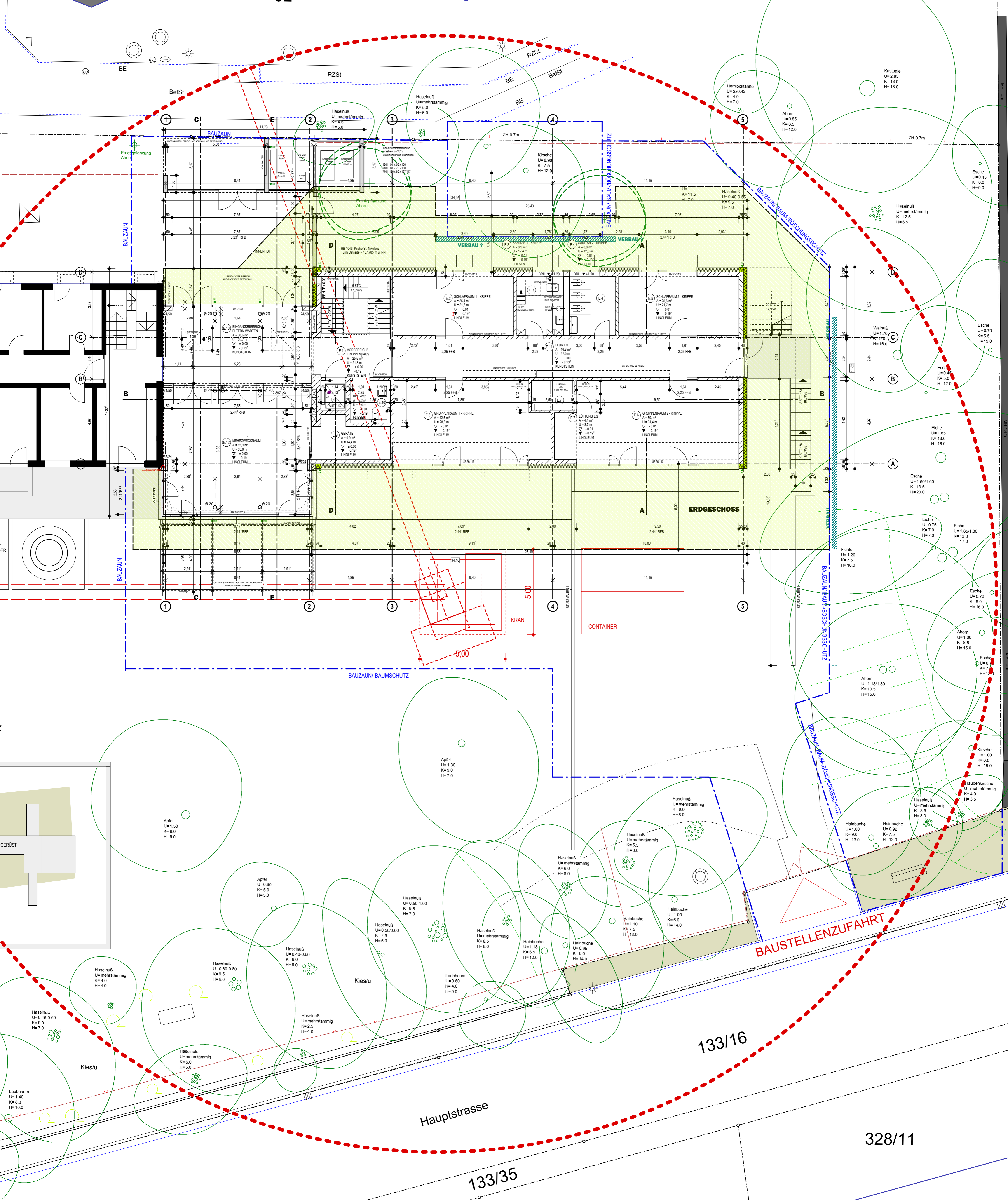


LAGEPLAN 1 : 1000



VORABZUG

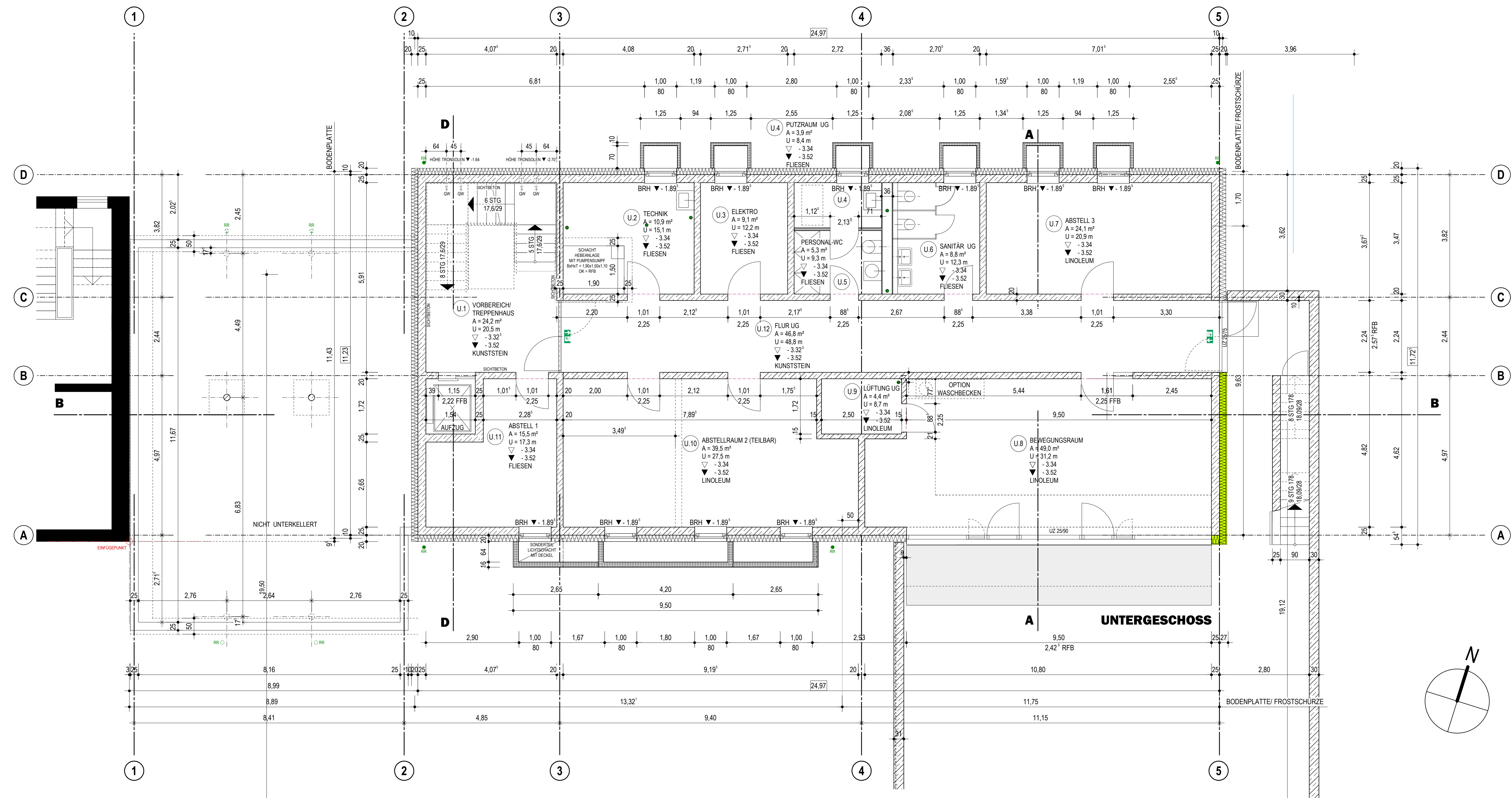
Datum:	Änderung:	Index:	Datum:	Maßstab:	Projektbezeichnung:	Projekt:	Plannummer:	Bauherr/ Eigentümer:	
		a	31.01.2014		Generalsanierung	Grund- und Mittelschule Haimhausen		Schulverband Haimhausen Hauptstrasse 15 85778 Haimhausen	
		b	Entwurf Baustelleneinrichtungsplan Gesamt						 Bias & Philipp Architekten & Ingenieure Berduxstrasse 22, 81245 München Tel: +49 (89) 820 3013-0 Fax: +49 (89) 820 3013-8 Mail: info@bias-philipp.de www.bias-philipp.de
		c							
		d							



B 010

**BV ERWEITERUNGSNEUBAU KINDERHAUS ST.NIKOLAUS HAIMHAUSEN
BAUSTELLENEINRICHTUNGSPLAN**

ARCHITEKTURBÜRO URSULA SCHMID - INFANTERIESTRASSE 15 - 80797 MÜNCHEN

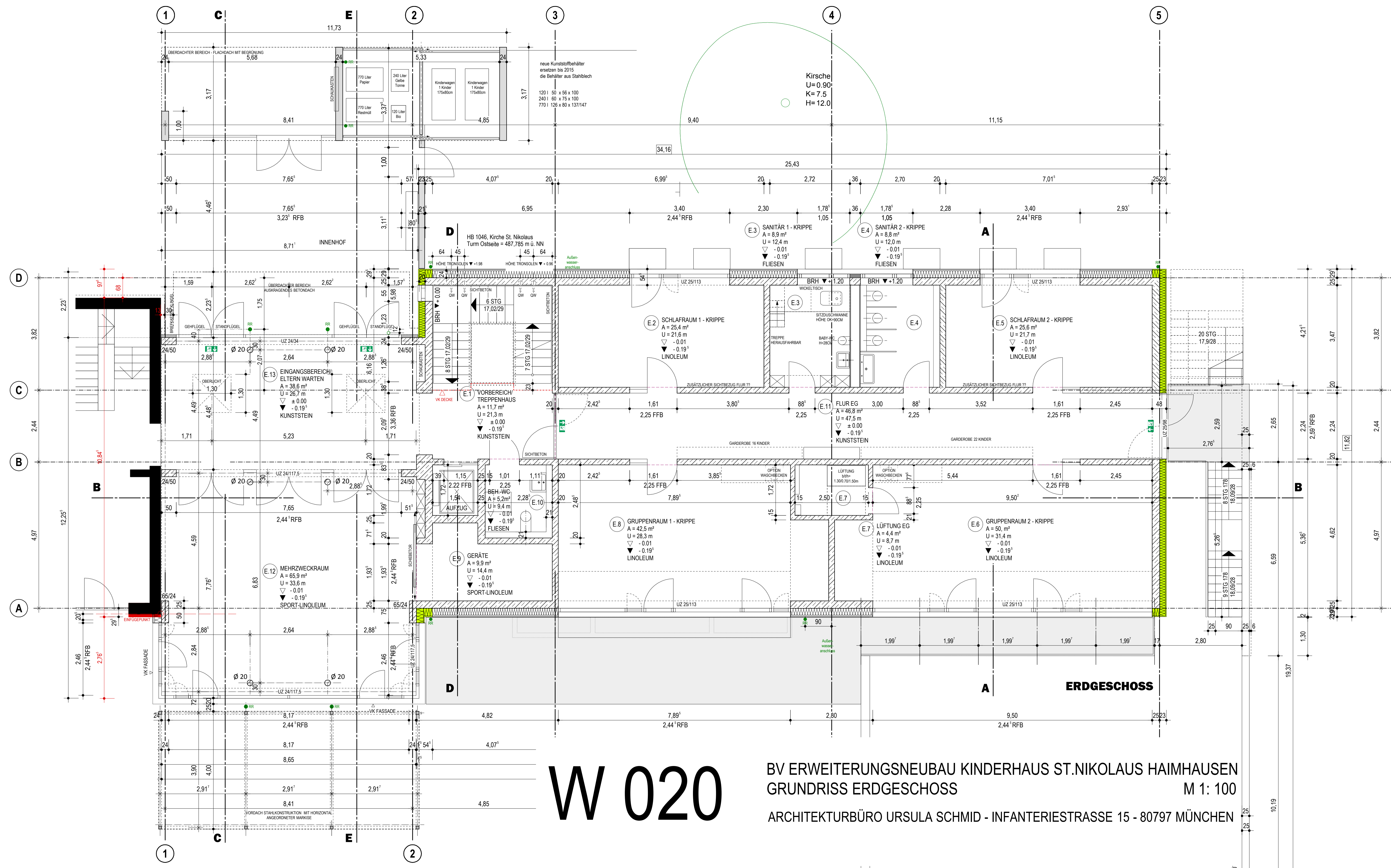


W 010

BV ERWEITERUNGSNEUBAU KINDERHAUS ST.NIKOLAUS HAIMHAUSEN
GRUNDRISS UNTERGESCHOSS

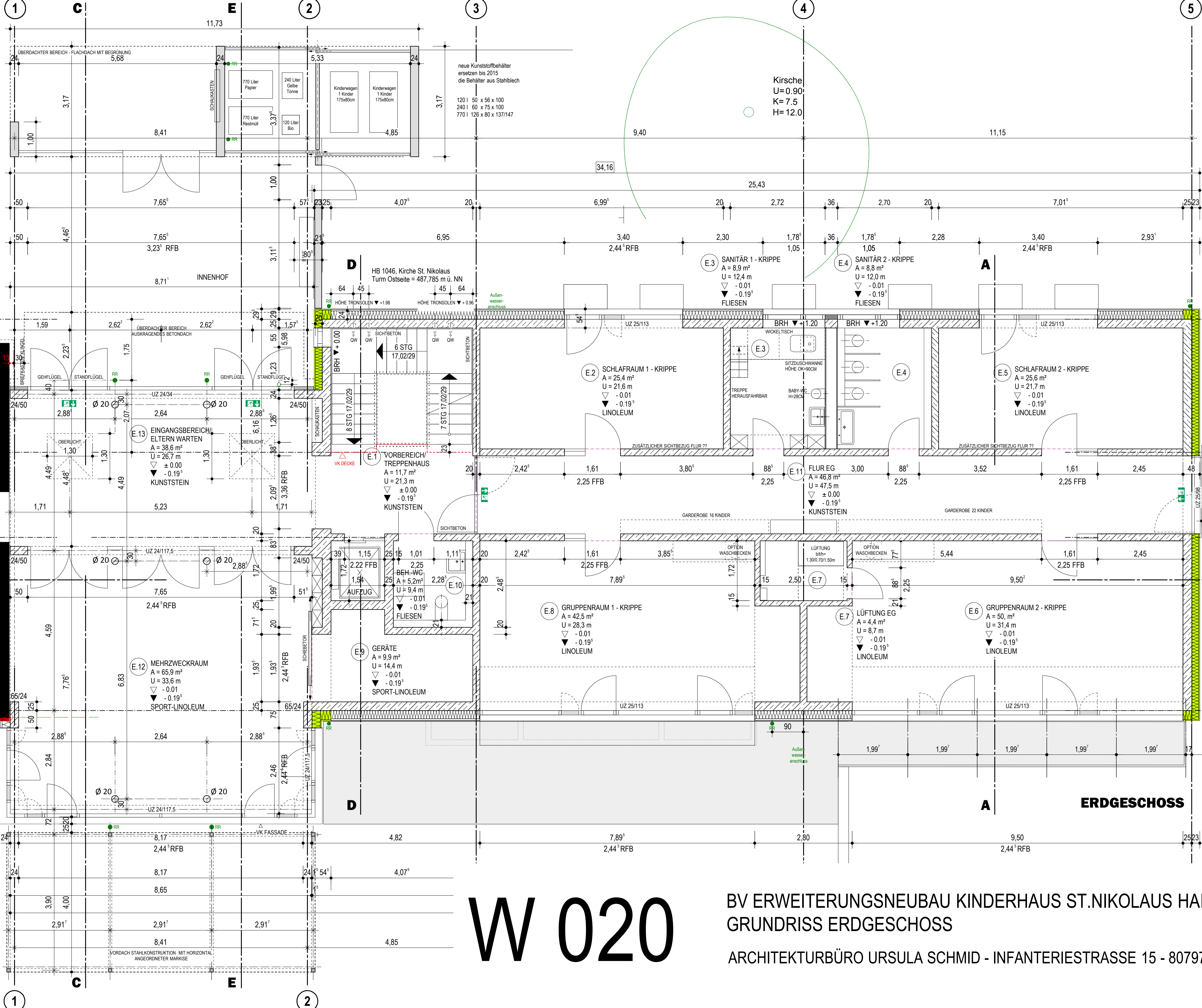
M 1: 100

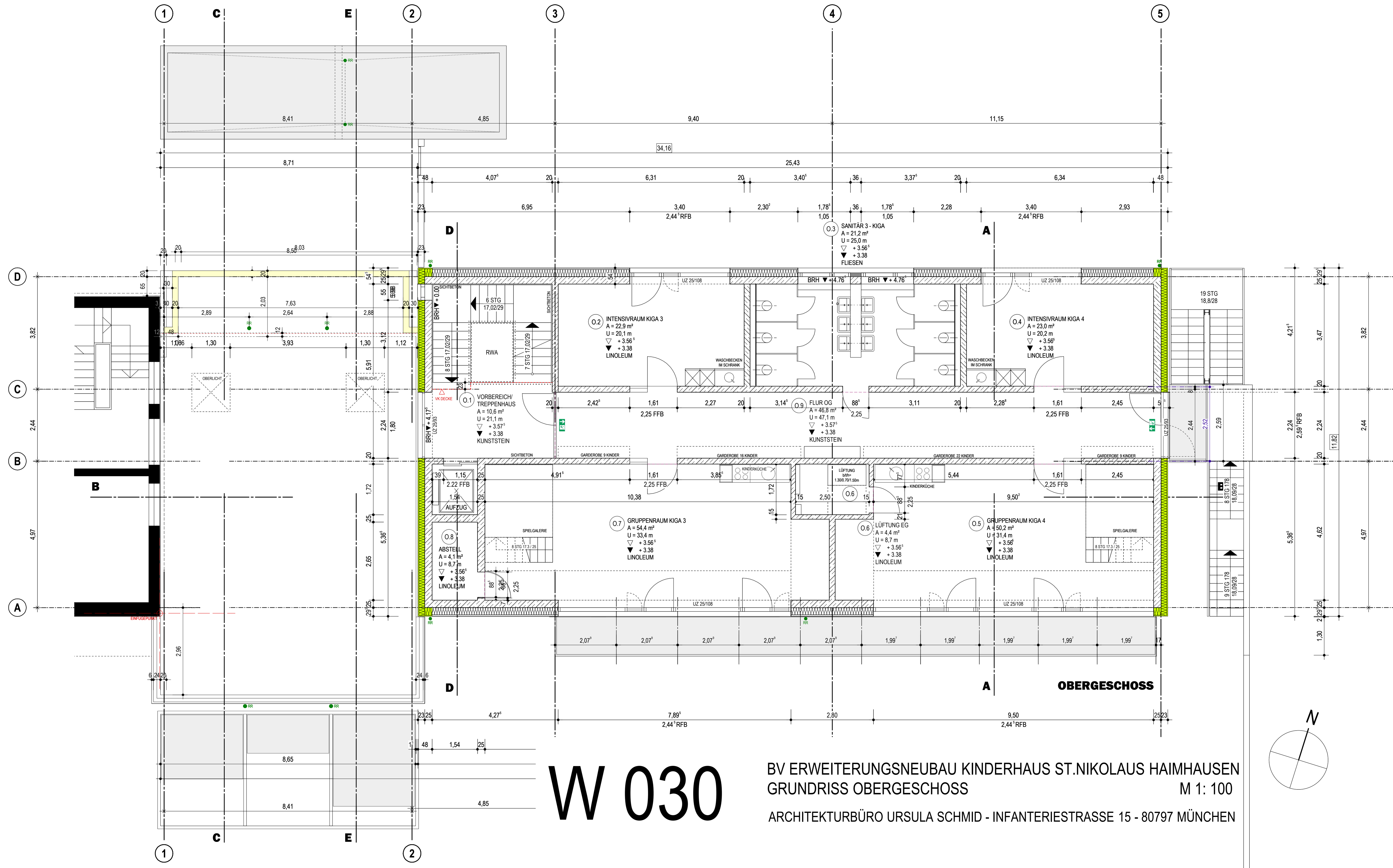
ARCHITEKTURBÜRO URSULA SCHMID - INFANTERIESTRASSE 15 - 80797 MÜNCHEN



W 020

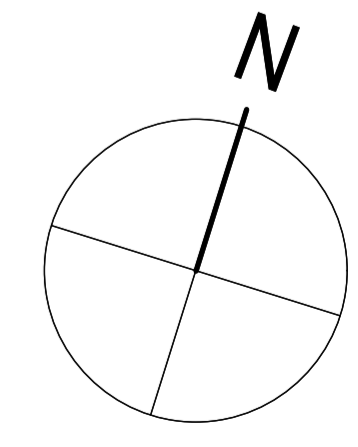
BV ERWEITERUNGSNEUBAU KINDERHAUS ST. NIKOLAUS HAIMHAUSEN
GRUNDRISS ERDGESCHOSS
M 1: 100
 ARCHITEKTURBÜRO URSULA SCHMID - INFANTERIESTRASSE 15 - 80797 MÜNCHEN





W 030

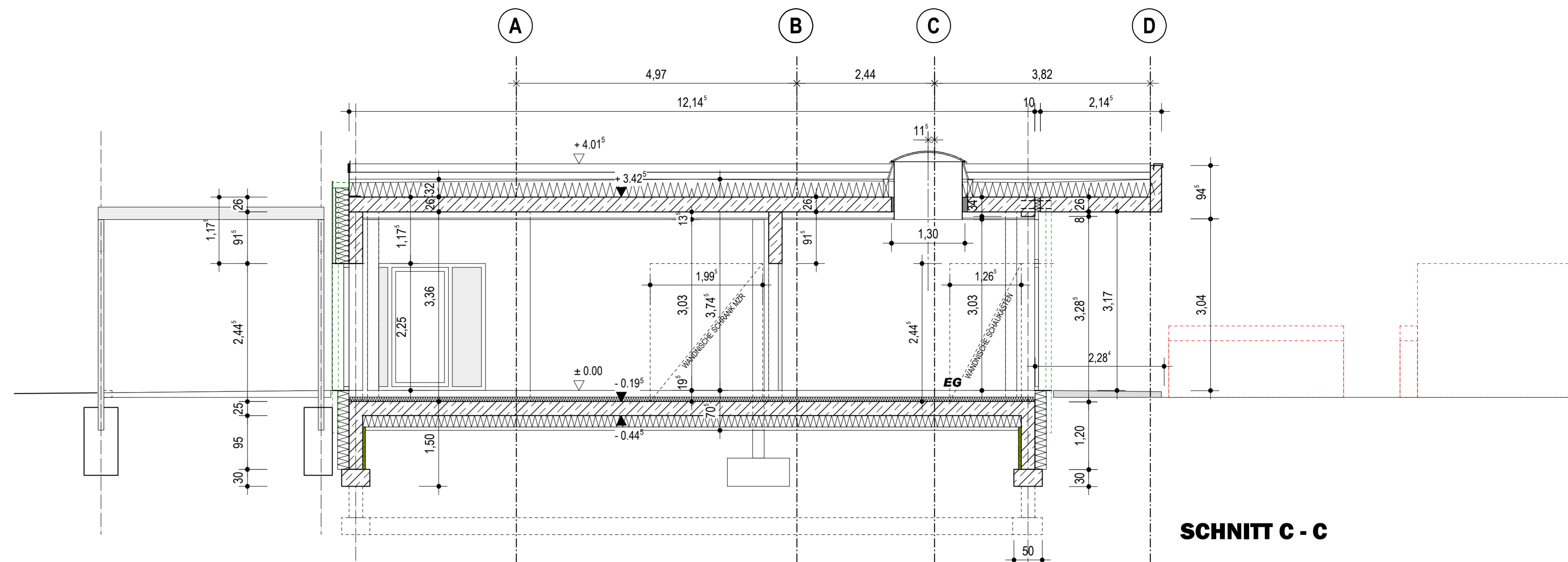
BV ERWEITERUNGSNEUBAU KINDERHAUS ST.NIKOLAUS HAIMHAUSEN
 GRUNDRISS OBERGESCHOSS
 M 1: 100
 ARCHITEKTURBÜRO URSULA SCHMID - INFANTERIESTRASSE 15 - 80797 MÜNCHEN



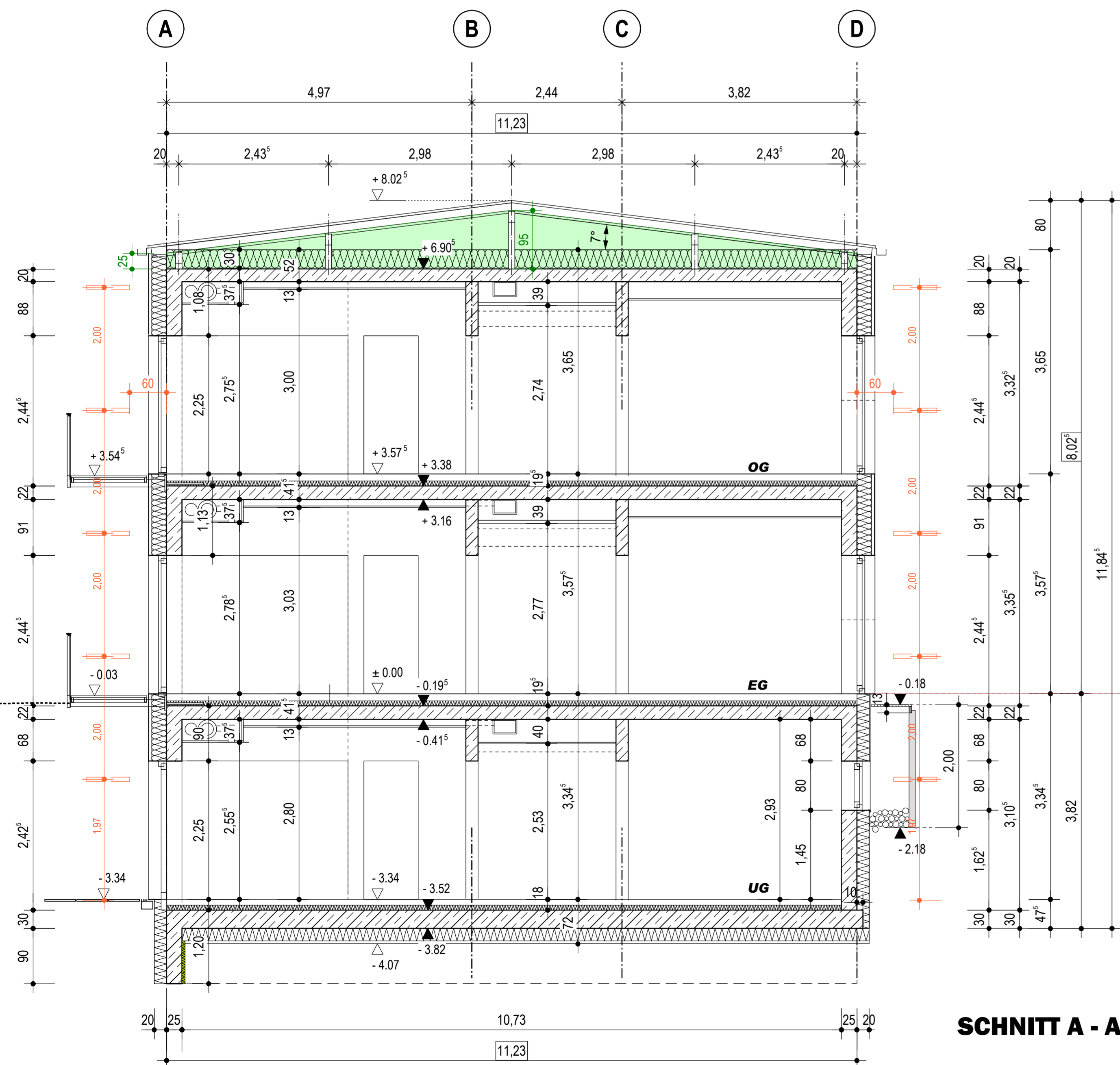
W 040

BV ERWEITERUNGSNEUBAU KINDERHAUS ST. NIKOLAUS HAIMHAUSEN
SCHNITT A-A, SCHNITT C-C, ANSICHT OSTEN

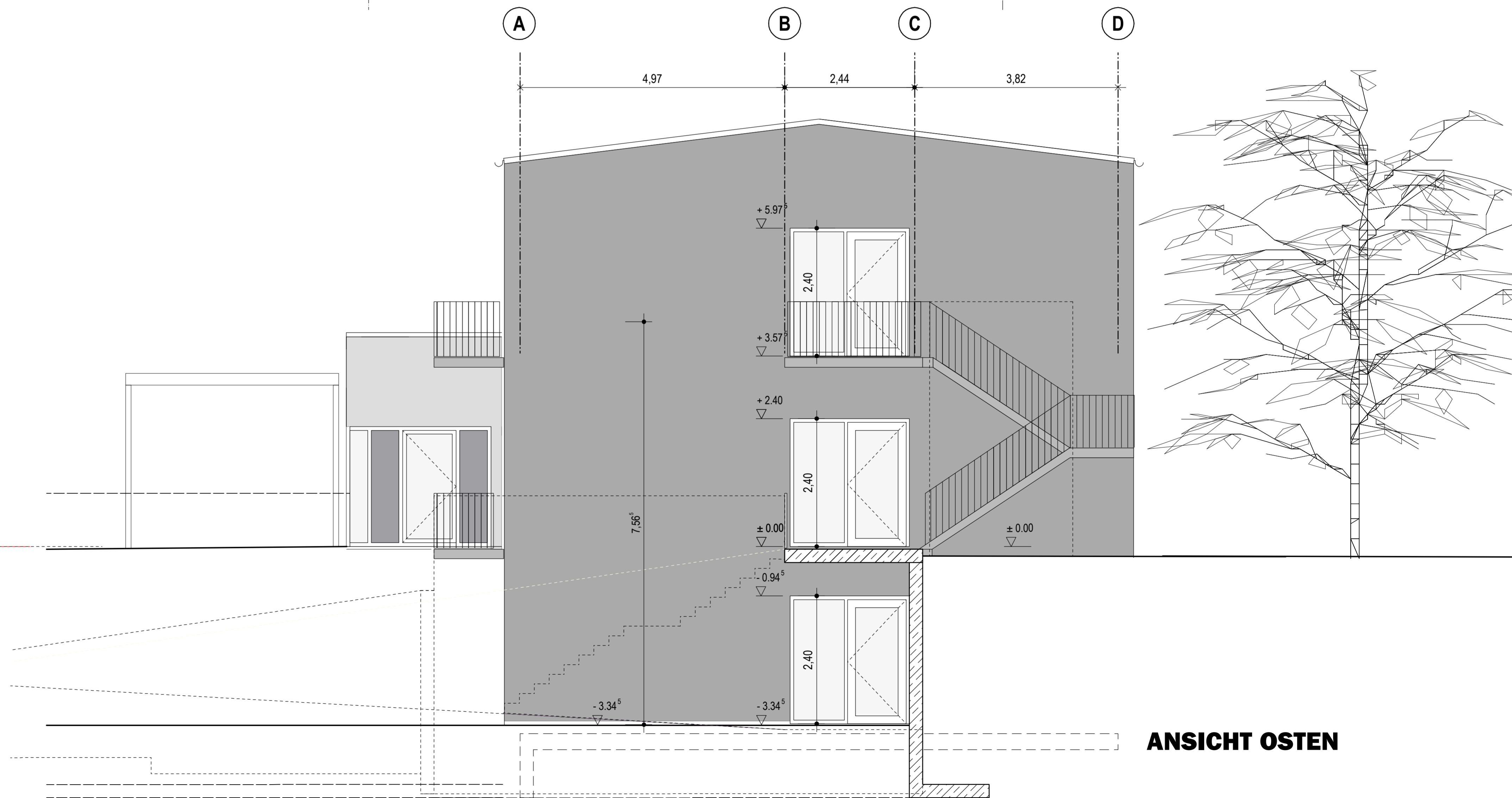
ARCHITEKTURBÜRO URSULA SCHMID - INFANTERIESTRASSE 15 - 80797 MÜNCHEN



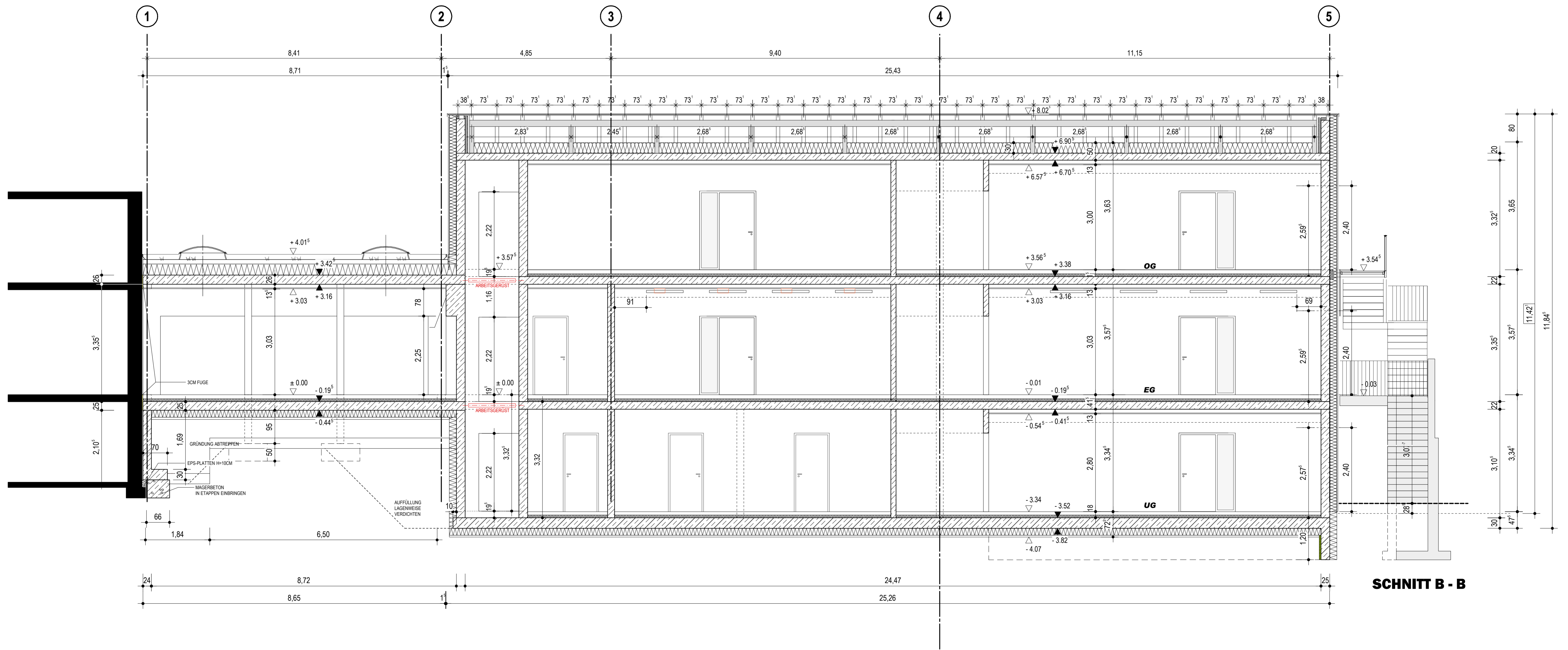
SCHNITT C - C



SCHNITT A - A

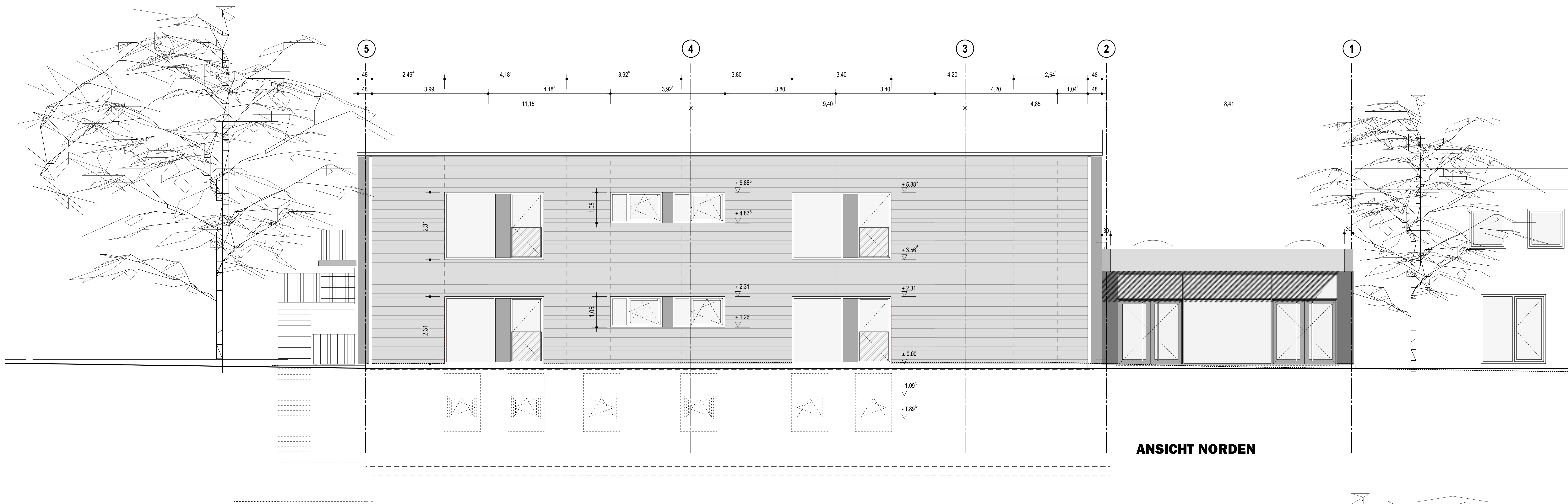


ANSICHT OSTEN

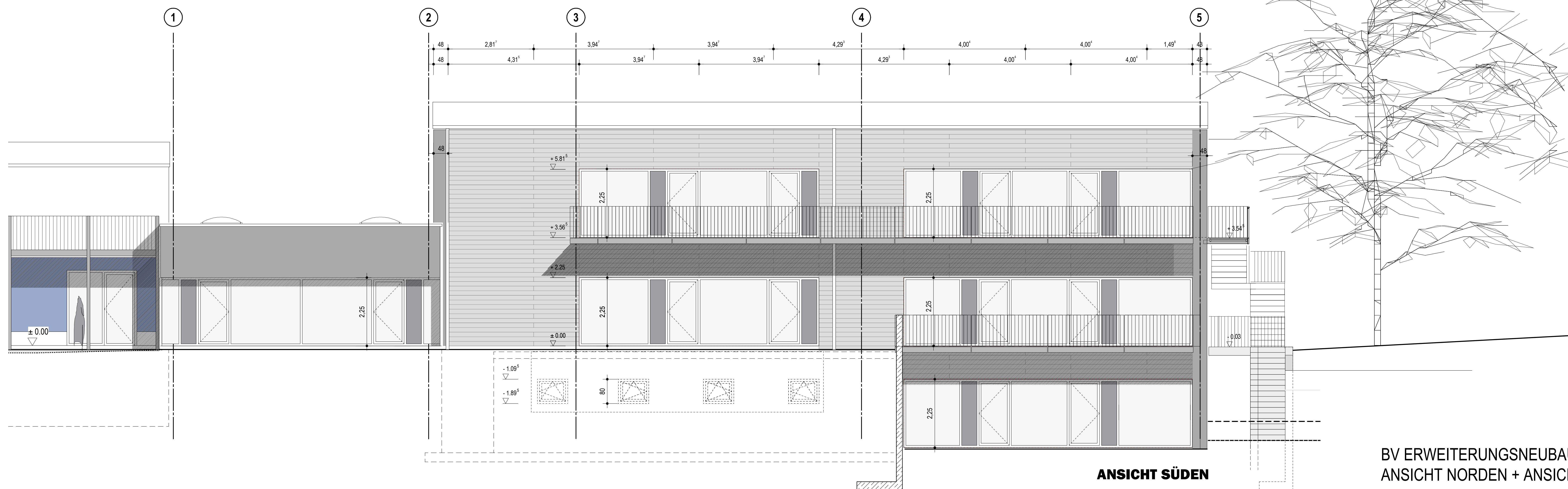


W 050.1

BV ERWEITERUNGSNEUBAU KINDERHAUS ST.NIKOLAUS HAIMHAUSEN
 SCHNITT B-B
 ARCHITEKTURBÜRO URSULA SCHMID - INFANTERIESTRASSE 15 - 80797 MÜNCHEN



ANSICHT NORDEN



ANSICHT SÜDEN

W 060

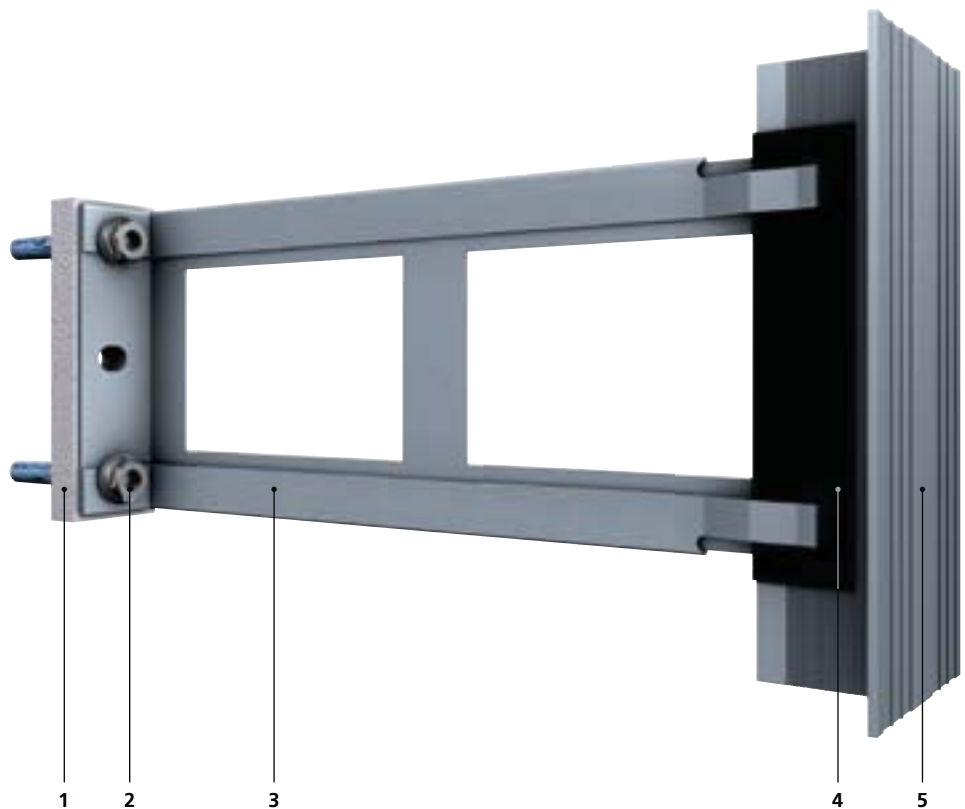
BV ERWEITERUNGSNEUBAU KINDERHAUS ST.NIKOLAUS HAIMHAUSEN
 ANSICHT NORDEN + ANSICHT SÜDEN
 ARCHITEKTURBÜRO URSULA SCHMID - INFANTERIESTRASSE 15 - 80797 MÜNCHEN

Schnell und unkompliziert: die Montage der Unter- konstruktion

Für den Verarbeiter ist die energieeffiziente Unterkonstruktion von Sto einfach in der Handhabung. Lediglich 2 thermische Trennelemente müssen integriert werden: Das erste wird beim Verankern der Wandhalter in die Wand unterlegt. Das zweite wird vor dem Montieren der T-Profile aufgesteckt.

Die einfache und unkomplizierte Montagetechnik spart Kosten.

- 1 Thermisches Trennelement
- 2 Verankerung
- 3 Festpunkt-Wandhalter
- 4 Thermisches Trennelement
- 5 T-Profil



RICHTQUALITÄT

FA 010

DACHRINNE NENNMASS 400

BV ERWEITERUNGSNEUBAU KINDERHAUS ST. NIKOLAUS HAIMHAUSEN
 FASSADENSCHNITT SÜDSEITE
 ARCHITEKTURBÜRO URSULA SCHMID - INFANTERIESTRASSE 15 - 80797 MÜNCHEN

HANDLAUF FLACHSTAHL
 BL 8/80 MM

L-PROFIL 60/30/10 MM

RAHMEN SEITLICH FLACHSTAHL
 2x BL 10/60 MM (S 355)

GELÄNDERSTÄBE AUS FLACHSTAHL
 20x BL 8/40/990 MM, a = 96 MM

GELÄNDER-ELEMENT
 2x AN SCHWERT GESCHRAUBT

2x L-PROFIL 100/60/6
 oder 100/60/8 ??

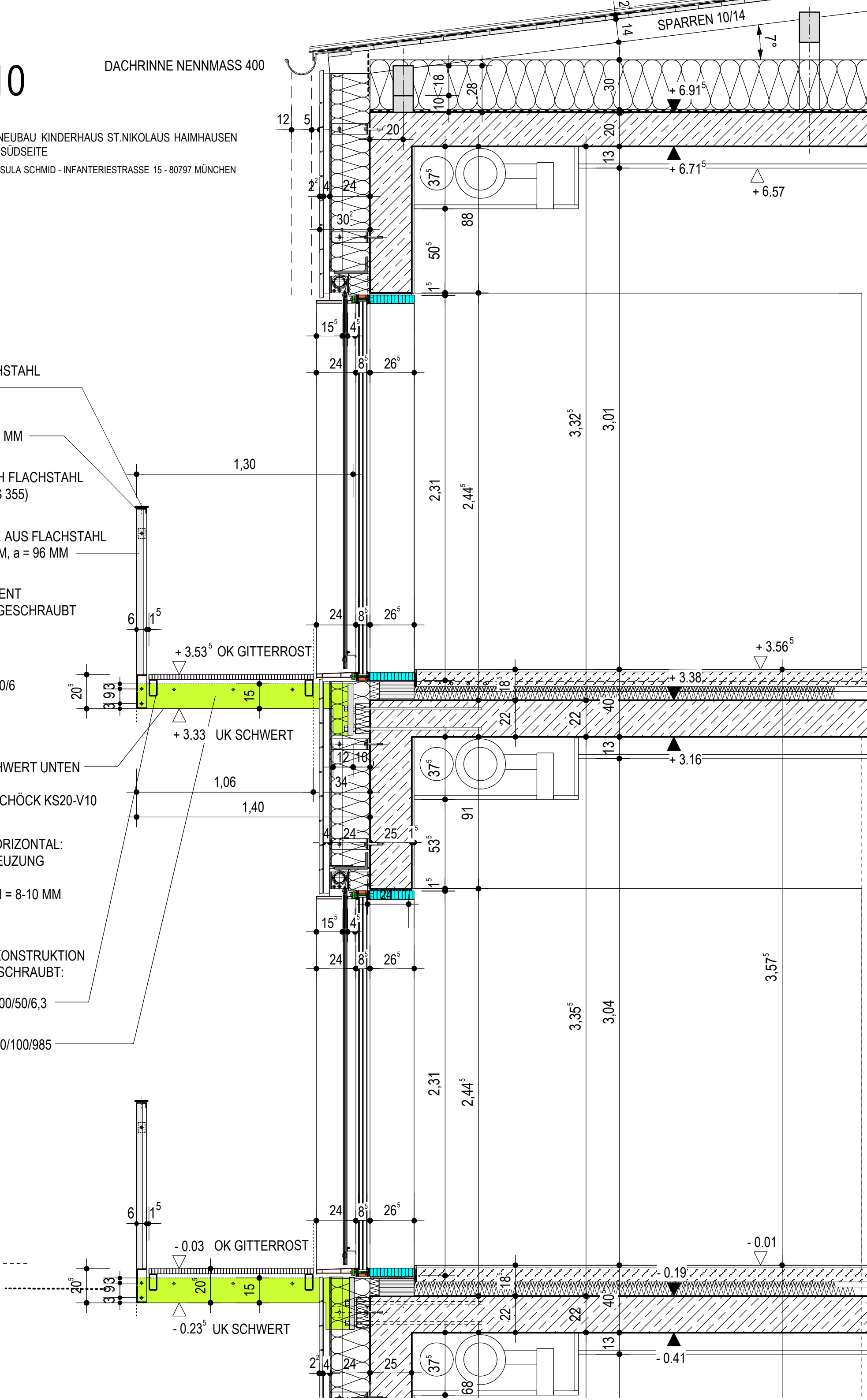
FLACHSTAHL-SCHWERT UNTEN
 BL 20/150 (S 355)
 ANBINDUNG AN SCHÖCK KS20-V10
 a = ca. 2240 MM

AUSSTEIFUNG HORIZONTAL:
 JEWEILS AUSKREUZUNG
 AM ENDE MIT
 EDELSTAHLSEIL d = 8-10 MM
 VORGESPANNT

RAHMEN-UNTERKONSTRUKTION
 AN SCHWERT GESCHRAUBT:

2x HOHLPROFIL 100/50/6,3
 I = 2210 MM

2x FLACHSTAHL 10/100/985
 (S 355)



+ 3.53⁵ OK GITTERROST

+ 3.33 UK SCHWERT

- 0.03 OK GITTERROST

- 0.23⁵ UK SCHWERT

SPARREN 10/14

+ 6.91⁵

+ 6.71⁵

+ 6.57

+ 3.56⁵

+ 3.38

+ 3.16

- 0.01

- 0.19

- 0.41

1,30

1,06

1,40

2,31

2,44⁵

3,32⁵

3,01

91

53⁵

3,35⁵

3,04

3,57⁵

2,31

2,44⁵

68

37⁵

37⁵

88

50⁵

15⁵

24

8⁵

26⁵

24

8⁵

26⁵

12

18

34

4

24

25

15⁵

4⁵

24

8⁵

26⁵

24

25

24

25

24

25

12

5

2²

4

24

30²

15⁵

24

8⁵

26⁵

24

8⁵

26⁵

12

18

34

4

24

25

15⁵

4⁵

24

8⁵

26⁵

24

25

24

25

24

25

30

20

13

20

13

20

13

20

13

20

13

20

13

20

13

20

13

20

13

20

13

20

13

20

13

20

13

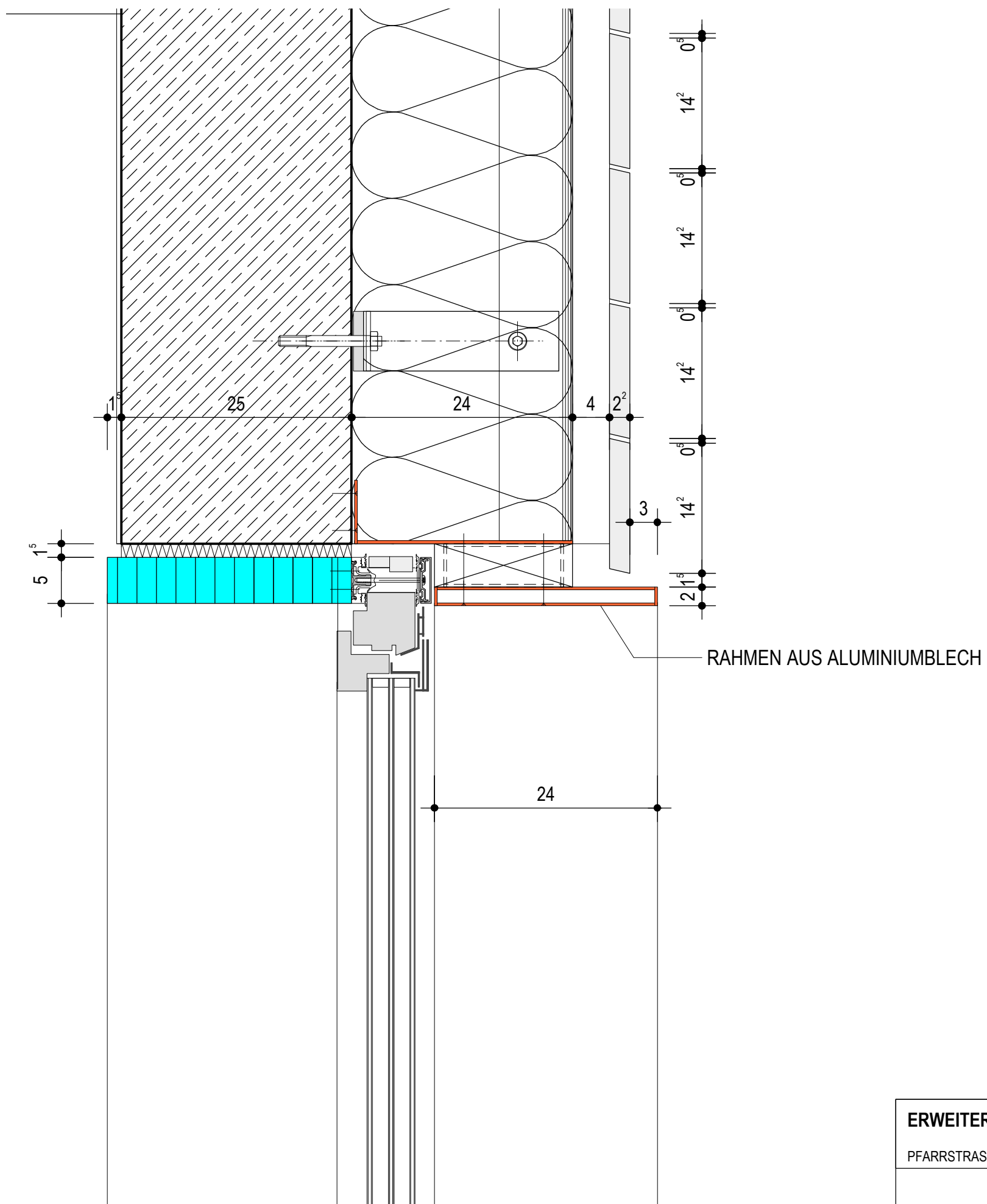
20

13

20

13

20



ERWEITERUNGSNEUBAU KINDERHAUS ST.NIKOLAUS		URSULA SCHMID ARCHITEKTEN Infanteriestr. 15 80797 München Tel. 089 / 490 439 0 Fax 089 / 490 439 25	
PFARRSTRASSE 8 85778 HAIMHAUSEN		MASSTAB 1:5	BA 08.01.2014
DETAIL FASSADE NORDSEITE VERTIKALSCHNITT OBERER ANSCHLUSS MIT FENSTERTÜRE			Dv.2

