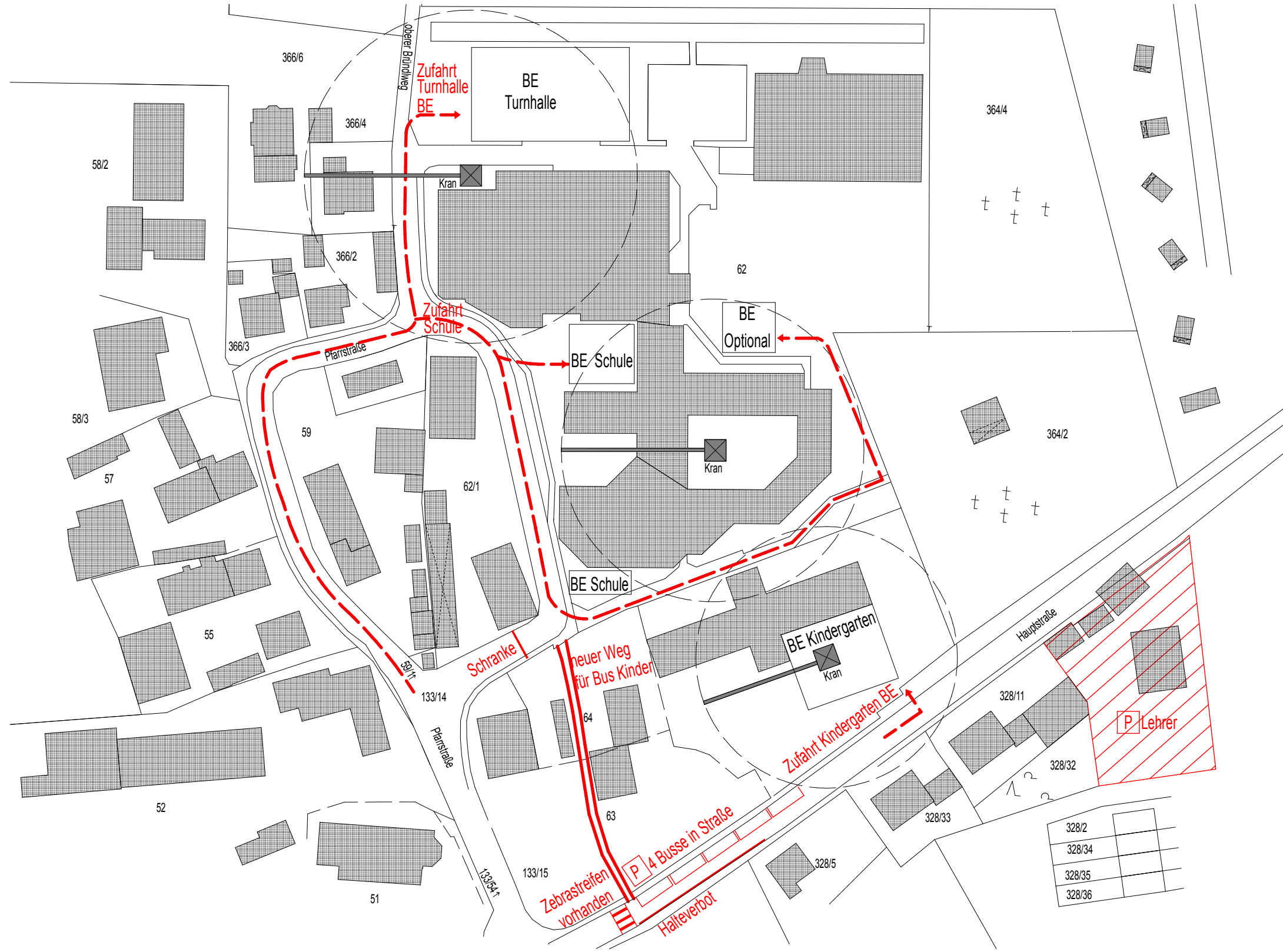

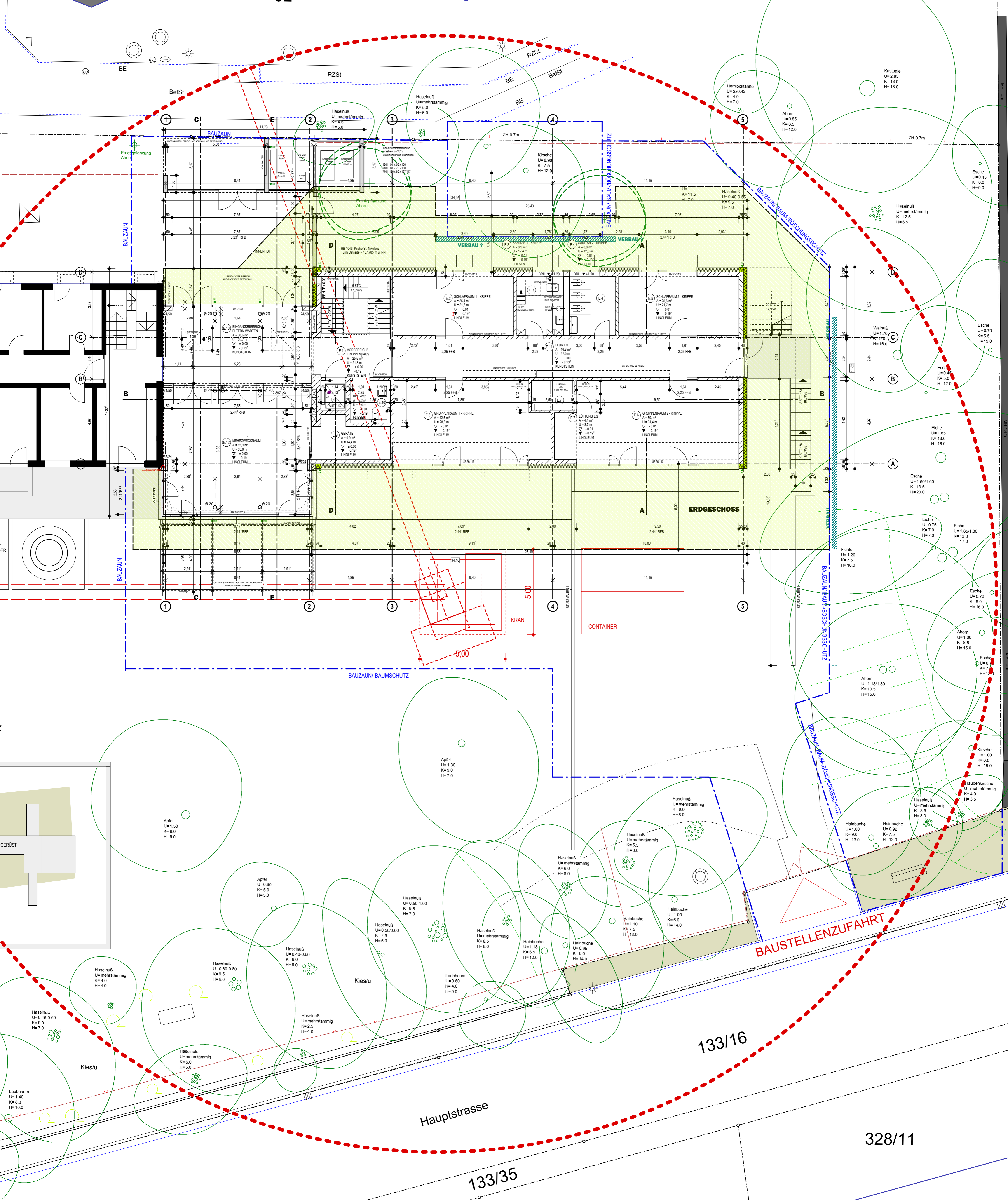


**LAGEPLAN 1 : 1000**



**VORABZUG**

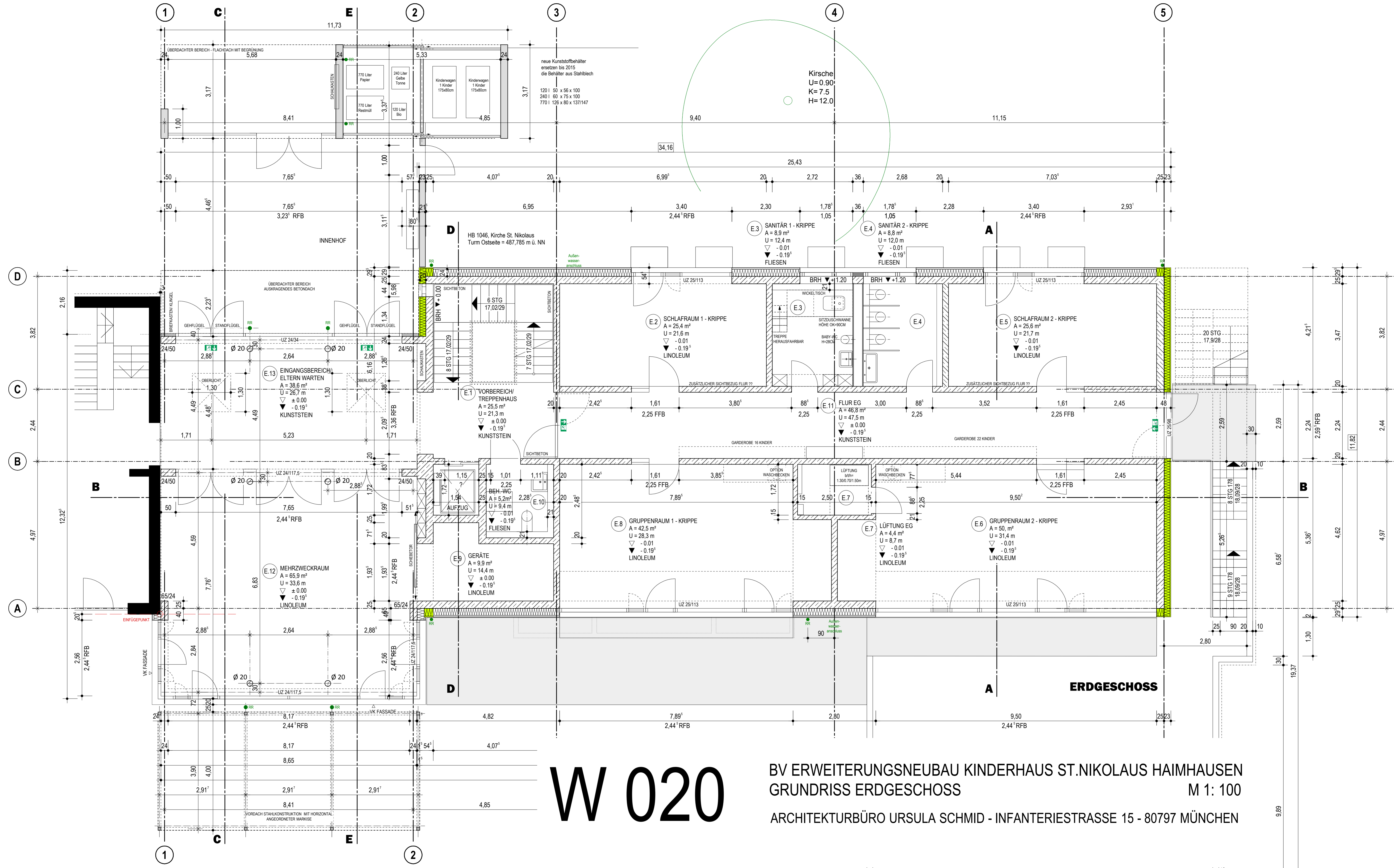
Datum:	Änderung:	Index:	Datum:	Maßstab:	Projektbezeichnung:	Projekt:	Plannummer:	Bauherr/ Eigentümer:	
		a	31.01.2014		<b>Generalsanierung</b>	<b>Grund- und Mittelschule Haimhausen</b>		<b>Schulverband Haimhausen</b> Hauptstrasse 15 85778 Haimhausen	
		b	<b>Entwurf Baustelleneinrichtungsplan Gesamt</b>						 <b>Bias &amp; Philipp Architekten &amp; Ingenieure</b> Berduxstrasse 22, 81245 München Tel: +49 (89) 820 3013-0 Fax: +49 (89) 820 3013-8 Mail: info@bias-philipp.de www.bias-philipp.de
		c							
		d							



**B 010**

**BV ERWEITERUNGSNEUBAU KINDERHAUS ST.NIKOLAUS HAIMHAUSEN  
BAUSTELLENEINRICHTUNGSPLAN**

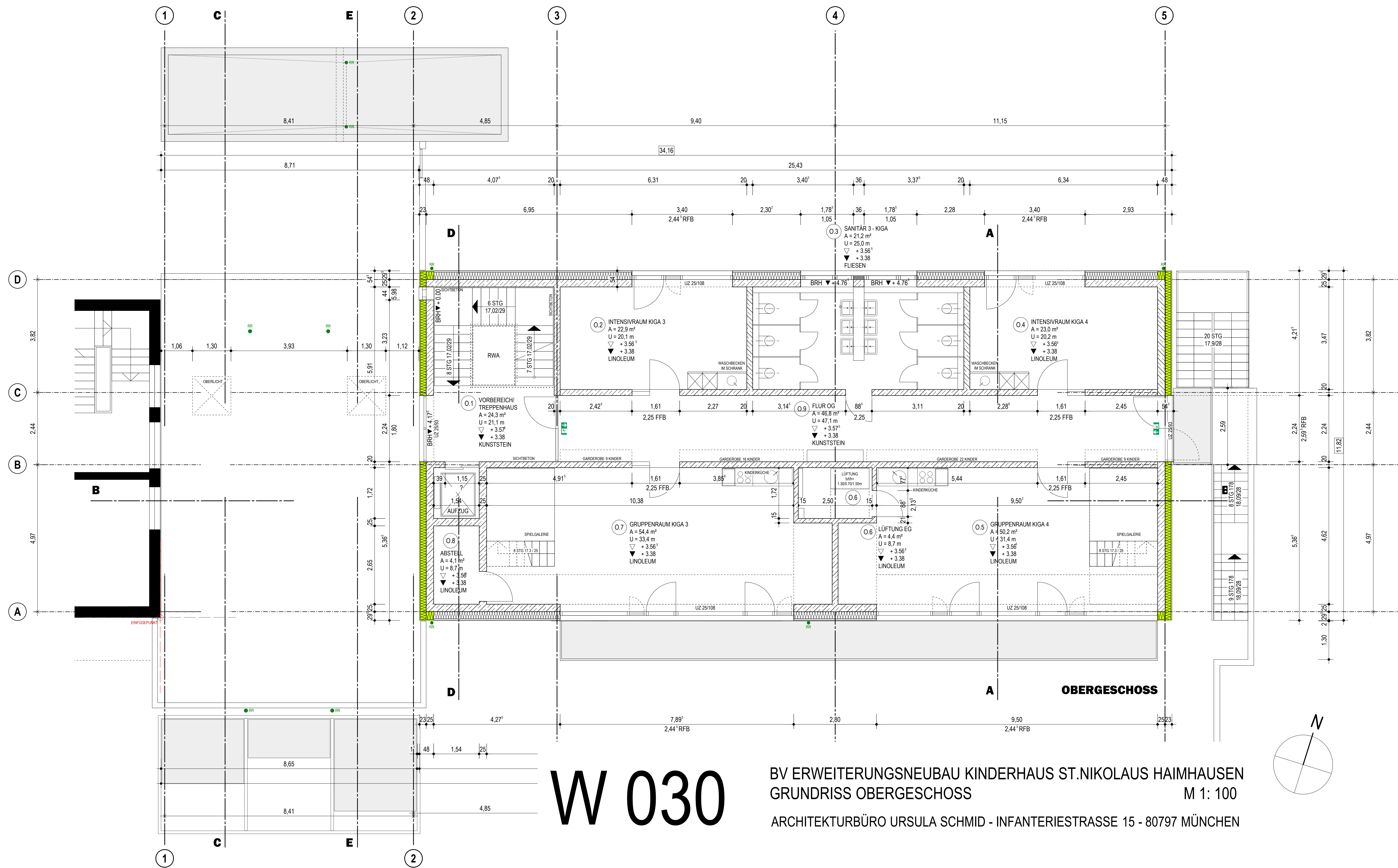
ARCHITEKTURBÜRO URSULA SCHMID - INFANTERIESTRASSE 15 - 80797 MÜNCHEN



**W 020**

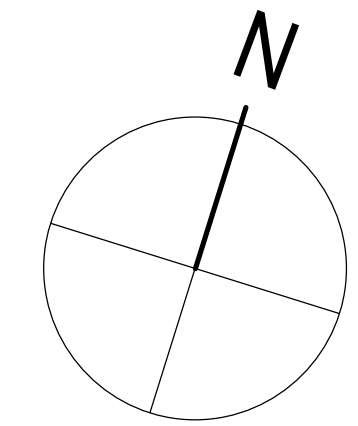
BV ERWEITERUNGSNEUBAU KINDERHAUS ST.NIKOLAUS HAIMHAUSEN  
 GRUNDRISS ERDGESCHOSS  
 ARCHITEKTURBÜRO URSULA SCHMID - INFANTERIESTRASSE 15 - 80797 MÜNCHEN

9.89



**W 030**

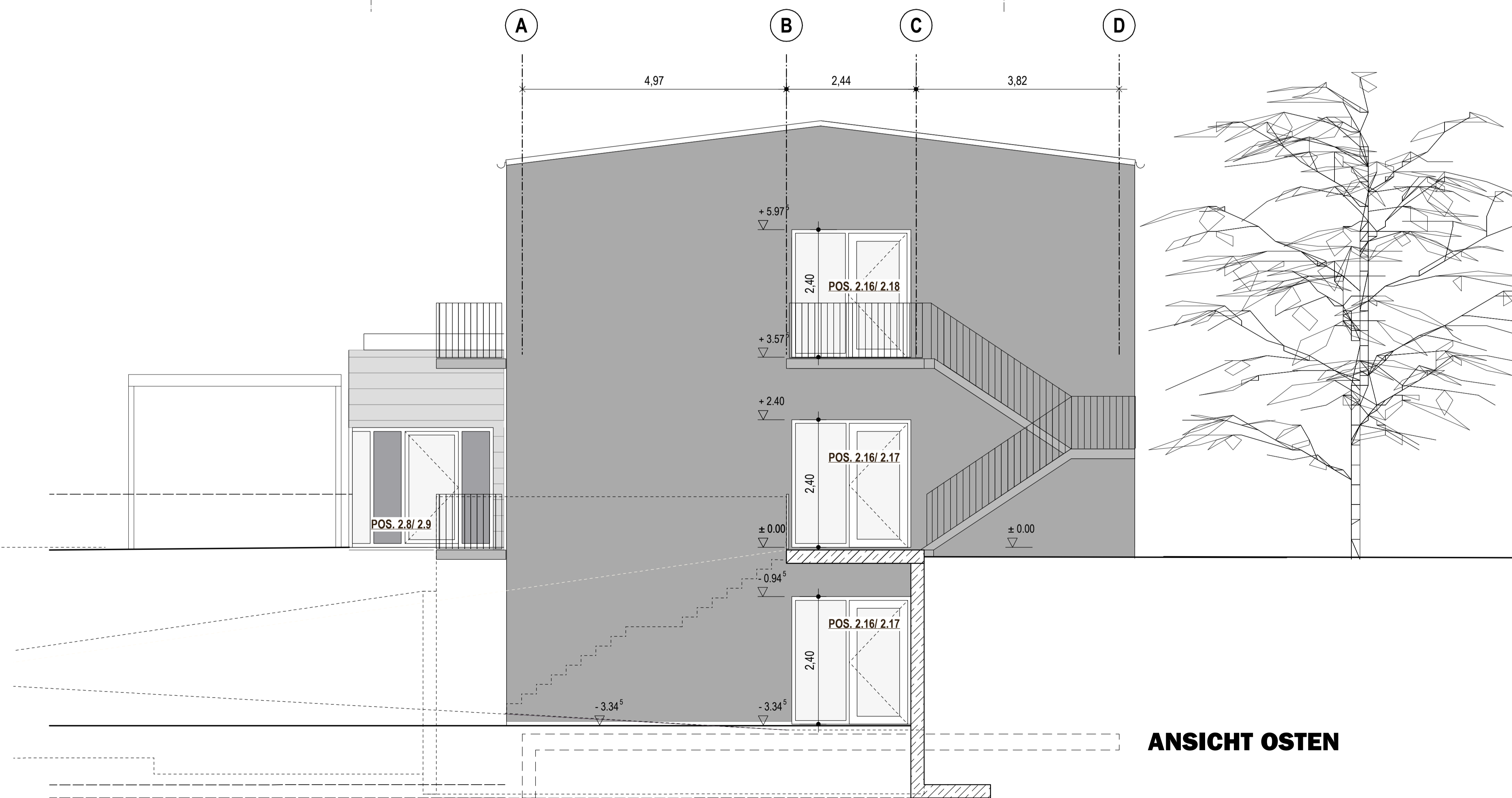
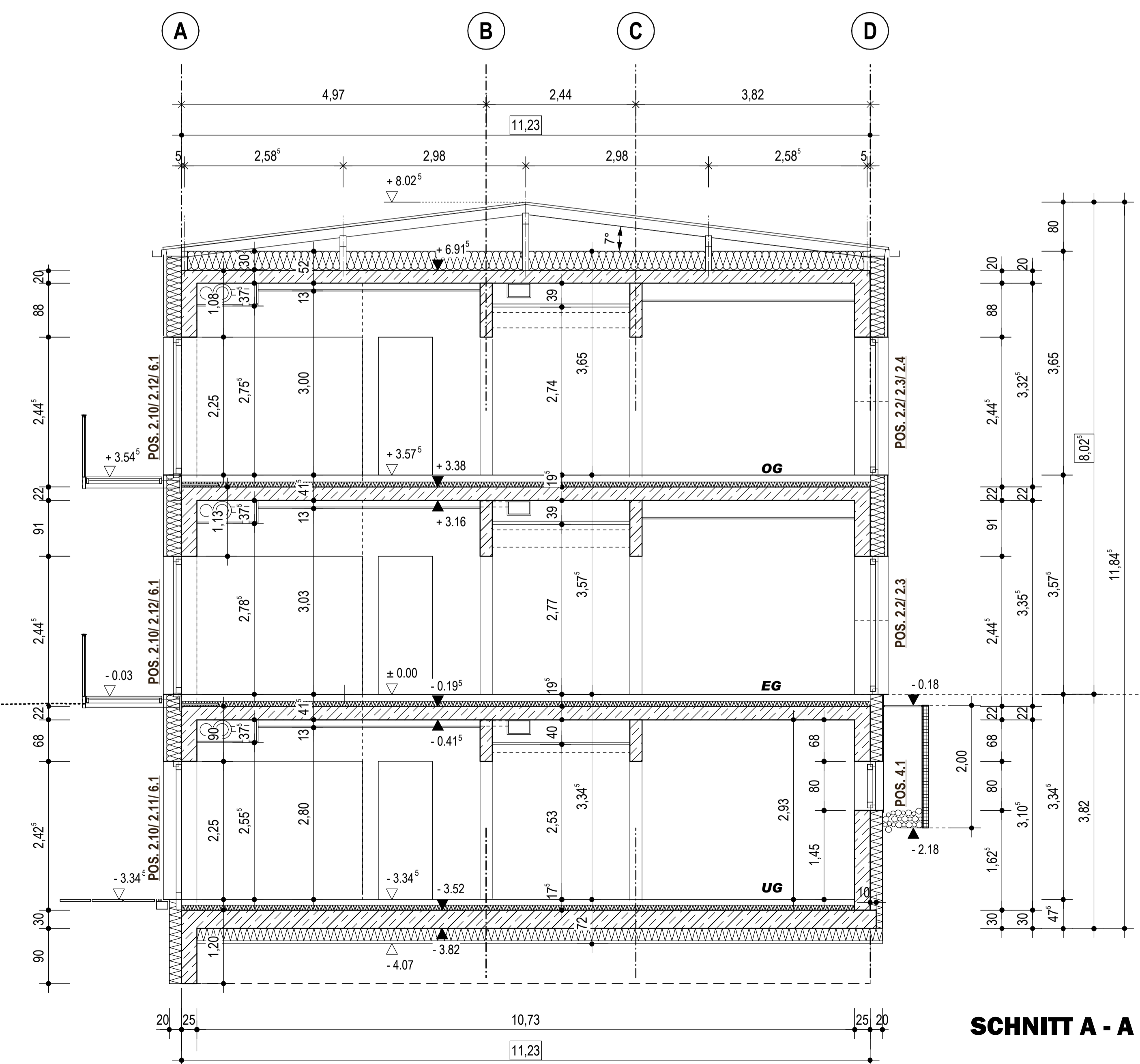
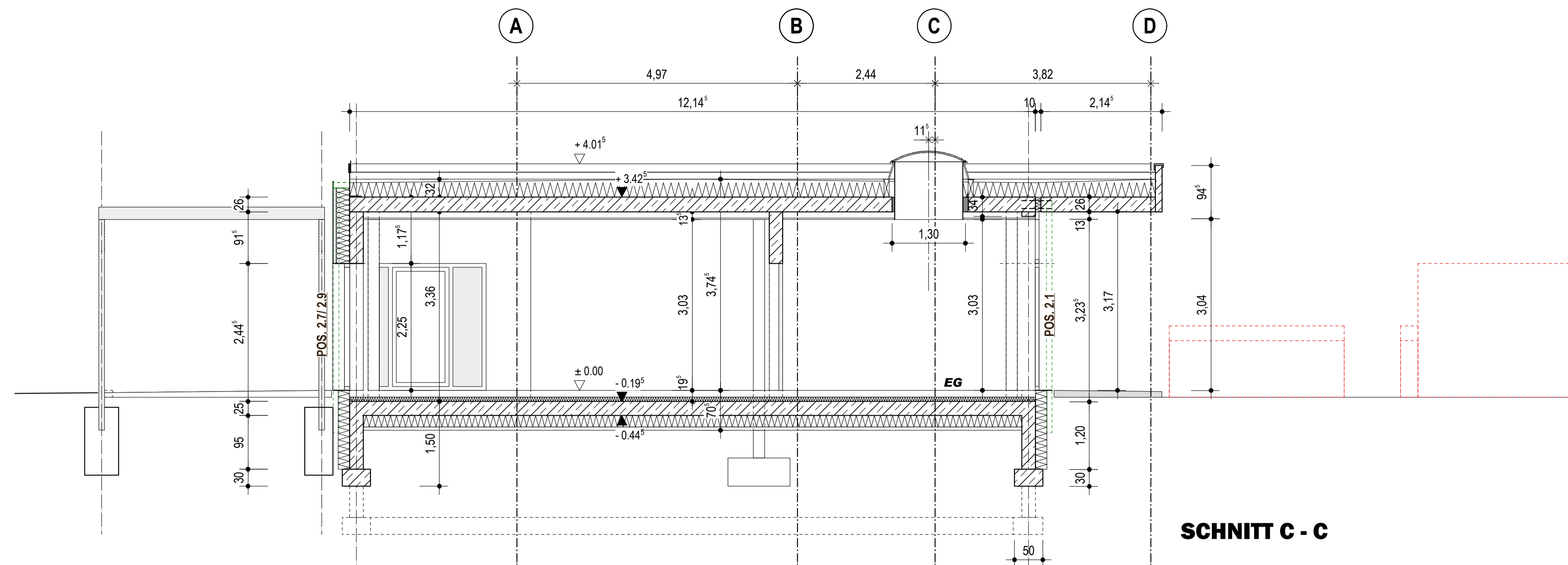
BV ERWEITERUNGSNEUBAU KINDERHAUS ST.NIKOLAUS HAIMHAUSEN  
 GRUNDRISS OBERGESCHOSS  
 M 1: 100  
 ARCHITEKTURBÜRO URSULA SCHMID - INFANTERIESTRASSE 15 - 80797 MÜNCHEN

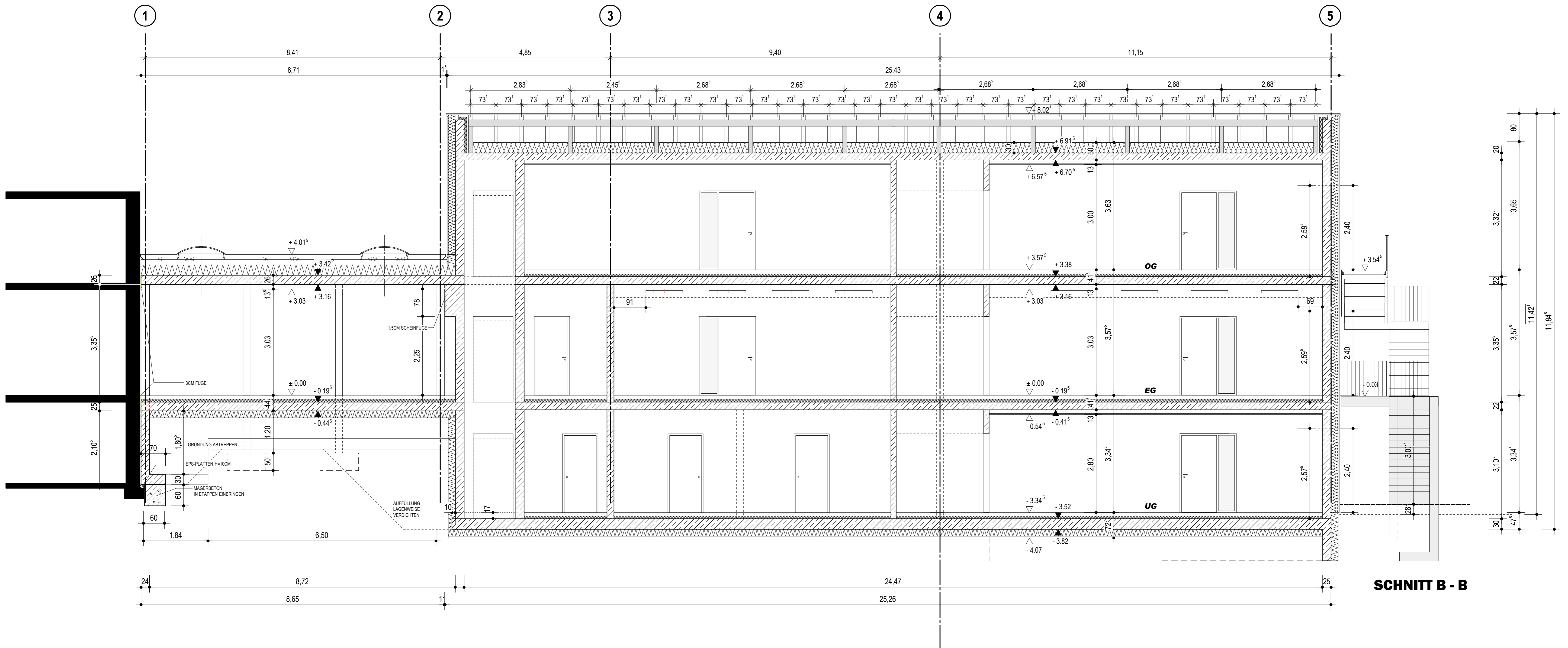


# W 040

BV ERWEITERUNGSNEUBAU KINDERHAUS ST.NIKOLAUS HAIMHAUSEN  
SCHNITT A-A, SCHNITT C-C, ANSICHT OSTEN

ARCHITEKTURBÜRO URSULA SCHMID - INFANTERIESTRASSE 15 - 80797 MÜNCHEN

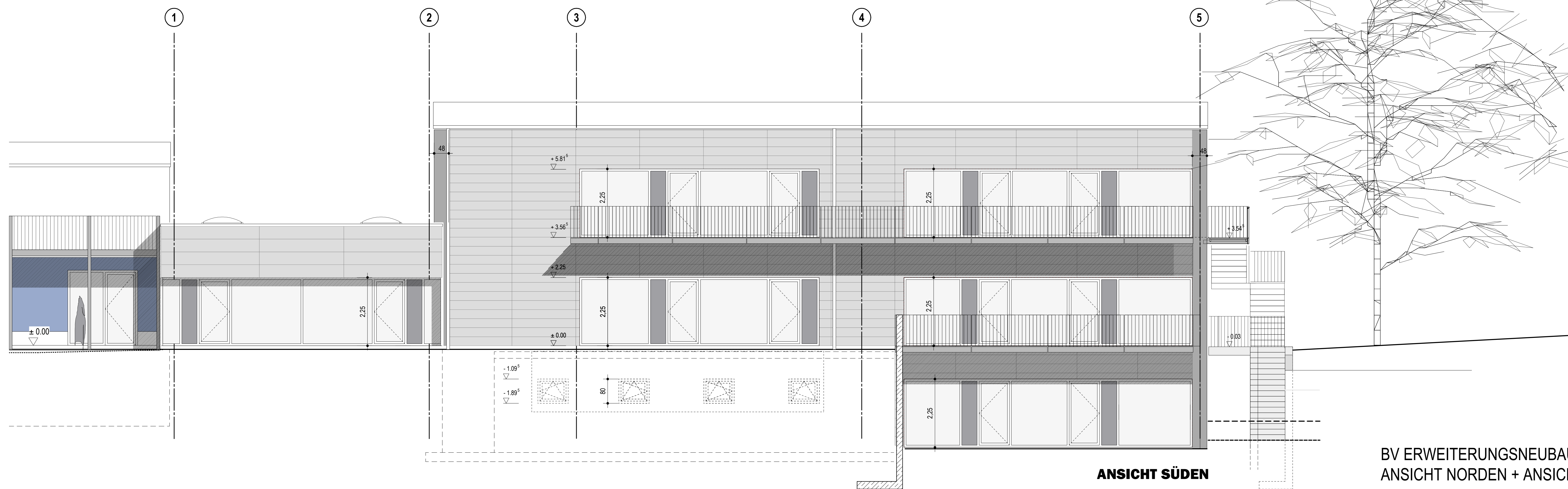
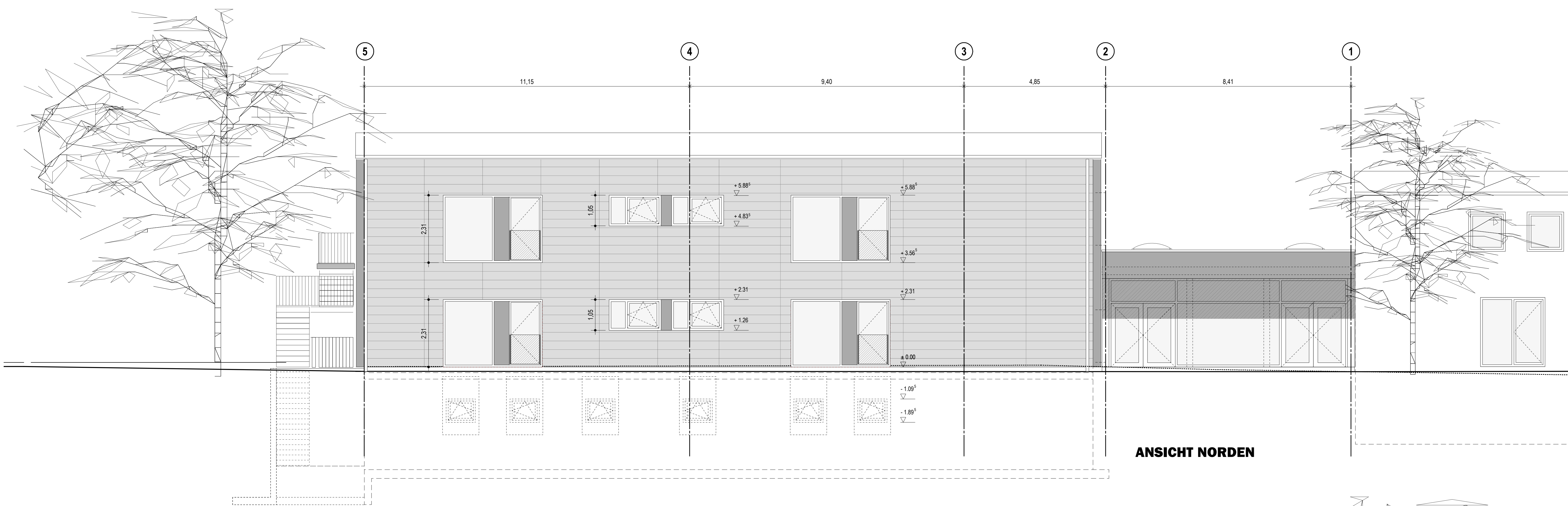




**SCHNITT B - B**

**W 050**

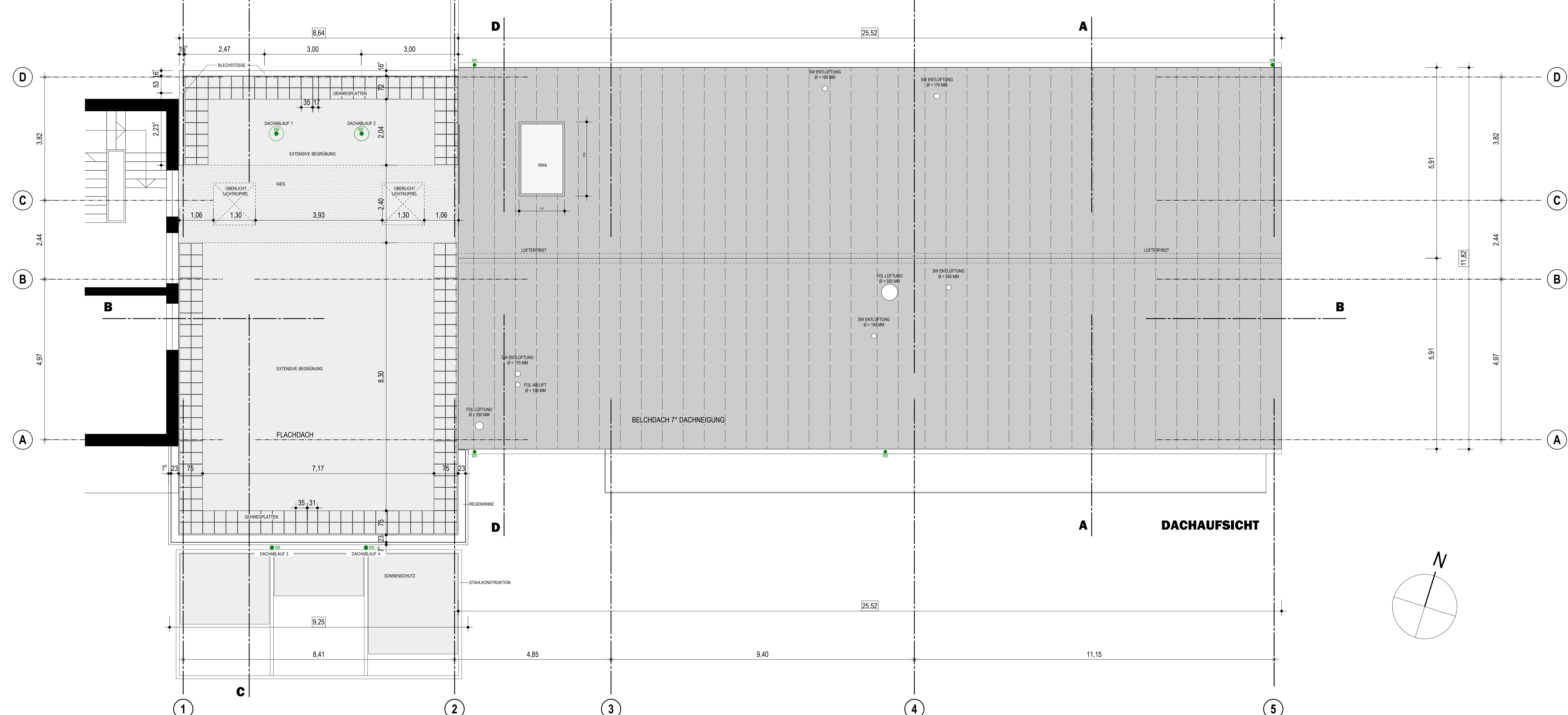
BV ERWEITERUNGSNEUBAU KINDERHAUS ST.NIKOLAUS HAIMHAUSEN  
 SCHNITT B-B  
 ARCHITEKTURBÜRO URSULA SCHMID - INFANTERIESTRASSE 15 - 80797 MÜNCHEN



**W 060**

BV ERWEITERUNGSNEUBAU KINDERHAUS ST.NIKOLAUS HAIMHAUSEN  
ANSICHT NORDEN + ANSICHT SÜDEN

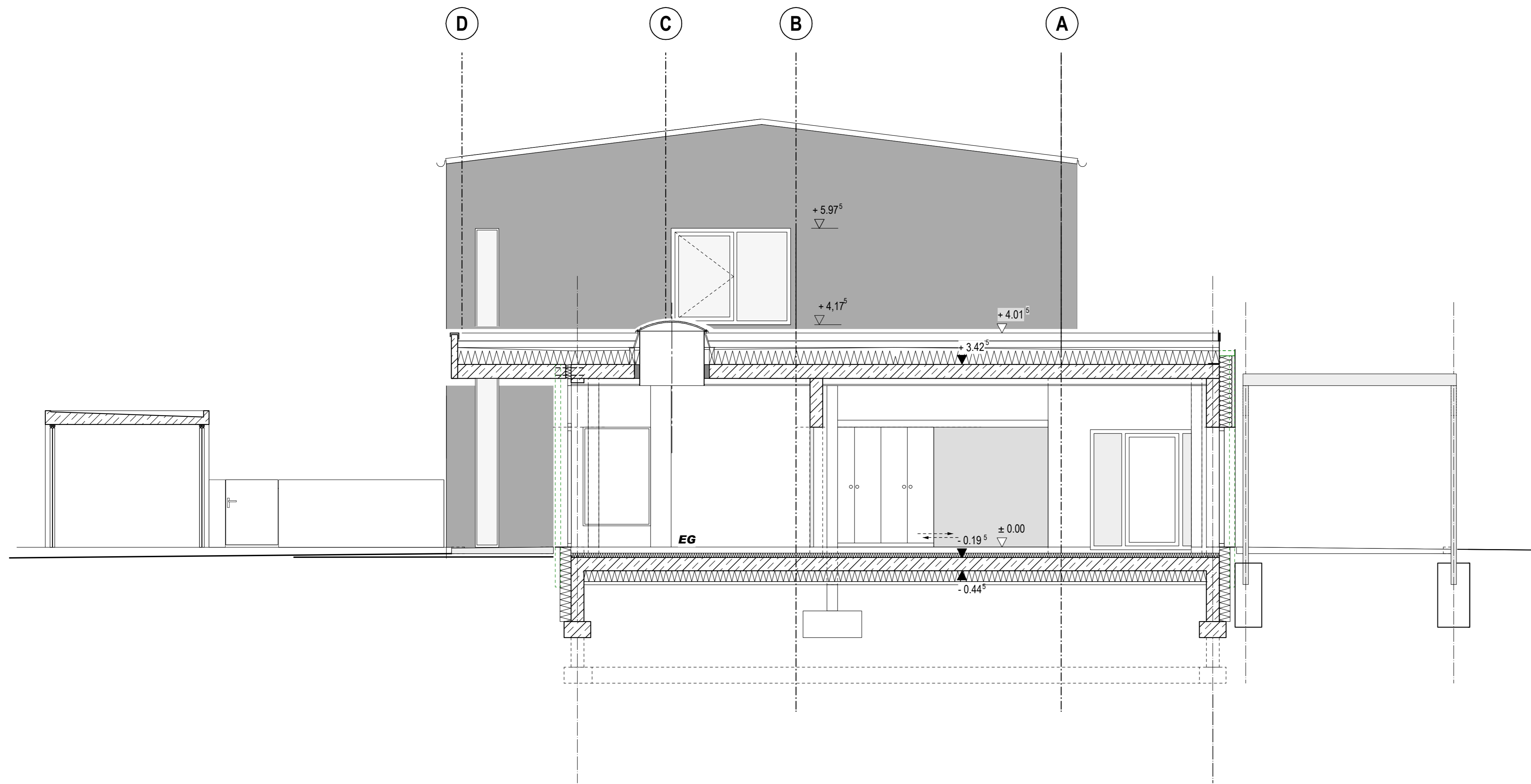
ARCHITEKTURBÜRO URSULA SCHMID - INFANTERIESTRASSE 15 - 80797 MÜNCHEN



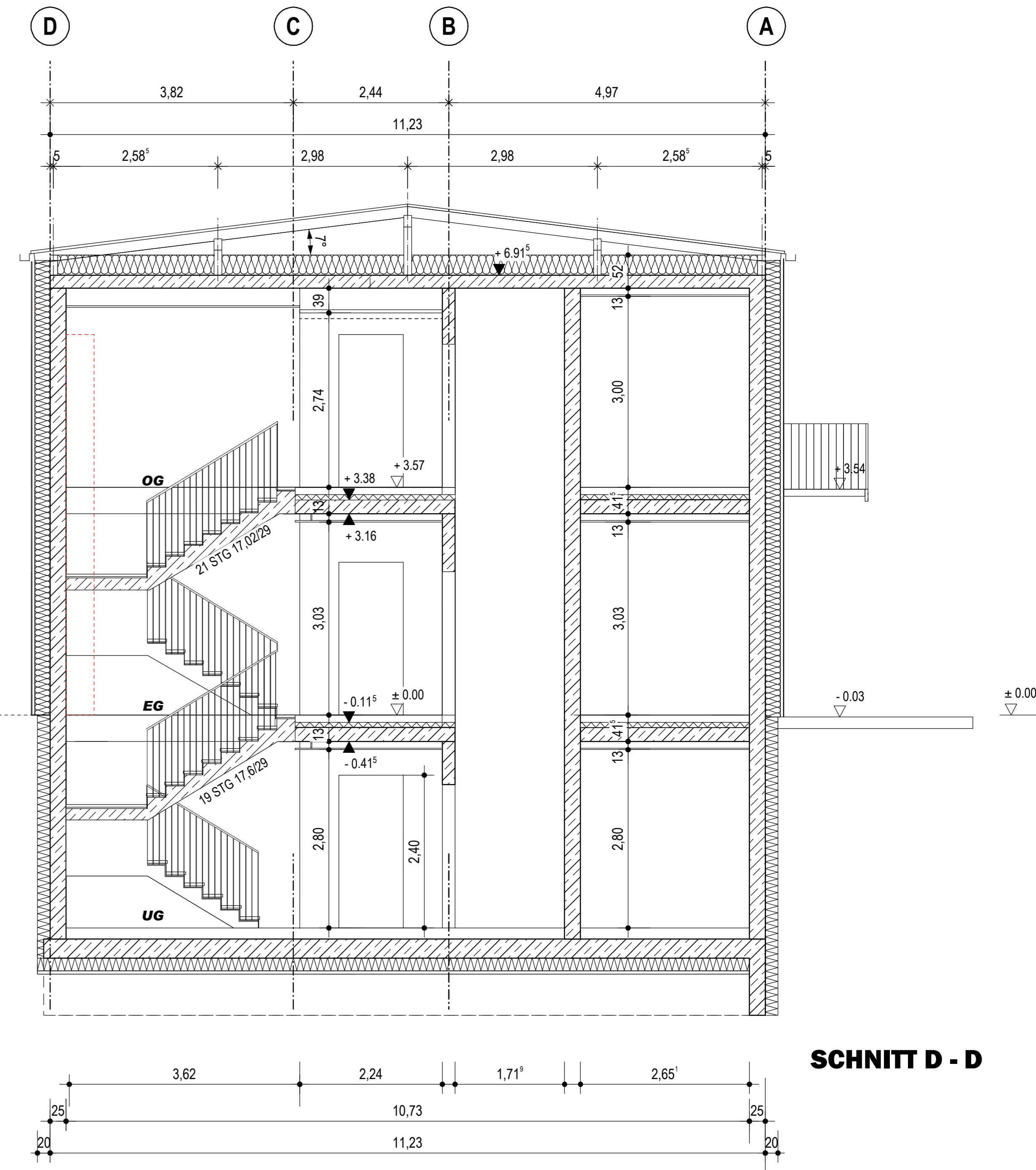
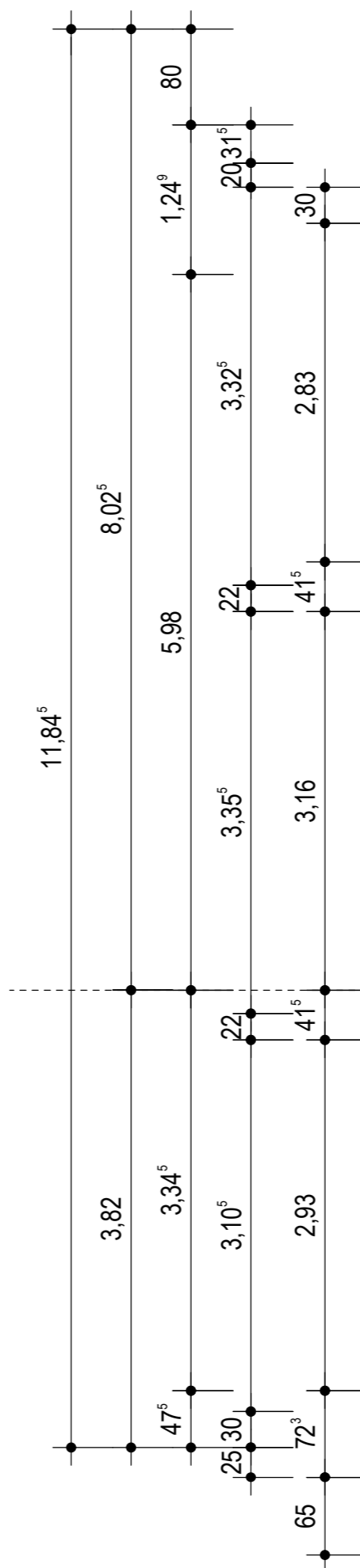
**W 070**

BV ERWEITERUNGSNEUBAU KINDERHAUS ST.NIKOLAUS HAIMHAUSEN  
DACHAUFSICHT

ARCHITEKTURBÜRO URSULA SCHMID - INFANTERIESTRASSE 15 - 80797 MÜNCHEN



**SCHNITT E - E**



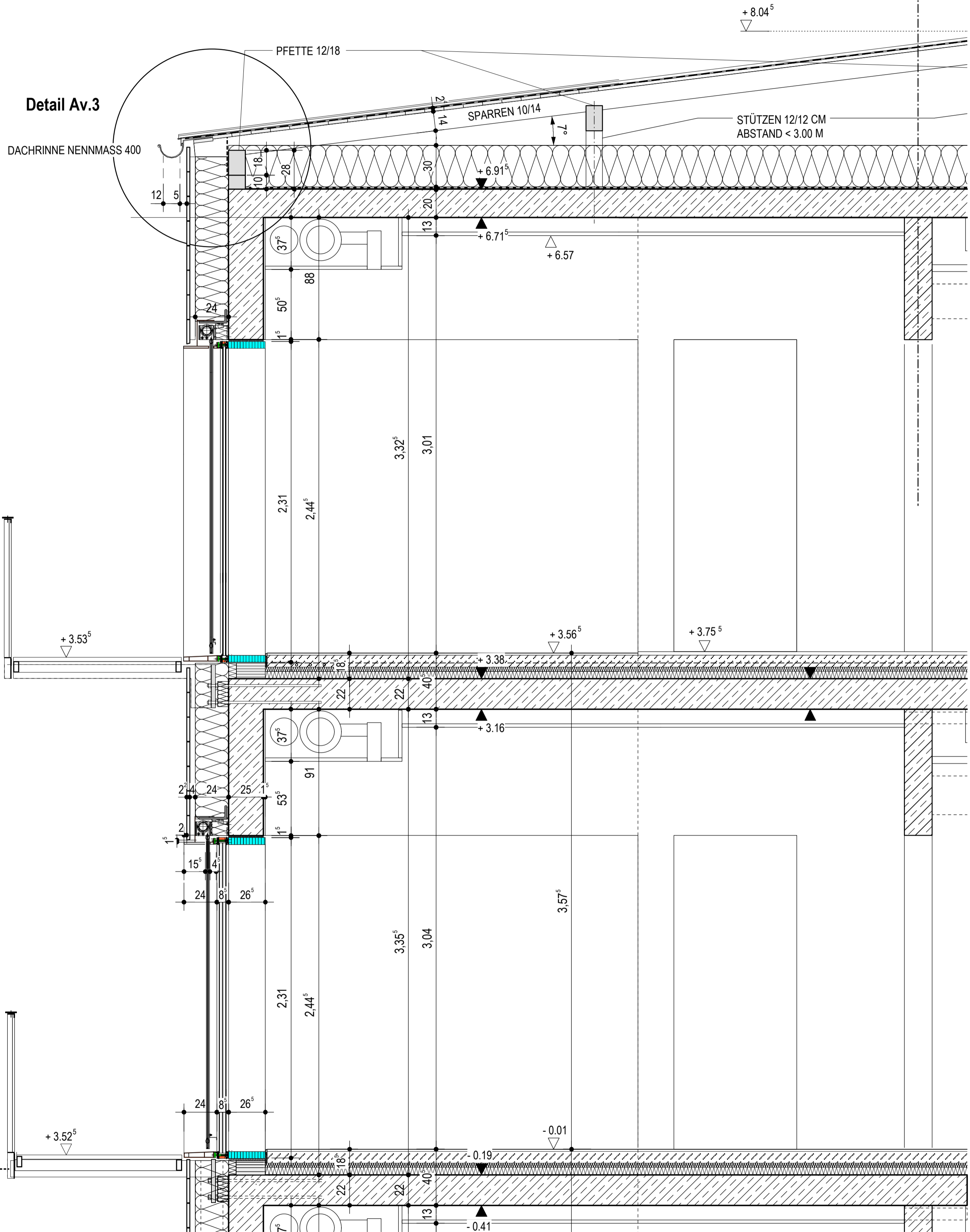
**SCHNITT D - D**

**W 080**

BV ERWEITERUNGSNEUBAU KINDERHAUS ST.NIKOLAUS HAIMHAUSEN  
SCHNITT D-D, SCHNITT E-E

ARCHITEKTURBÜRO URSULA SCHMID - INFANTERIESTRASSE 15 - 80797 MÜNCHEN

DACHAUFBAU:  
 0,5 MM UGINOX  
 UNTERDACHBAHN DIFFUSIONSOFFEN/WASSERABLEITEND  
 24/140 MM SCHALUNG  
 LUFTSCHICHT > 60 MM  
 10/14 CM SPARREN  
 30 CM DÄMMUNG WLK 035 MINERALFASER (BEFESTIGUNG GEGEN WINDSOG)  
 DAMPFSPERRE  $s_d \geq 1500M$

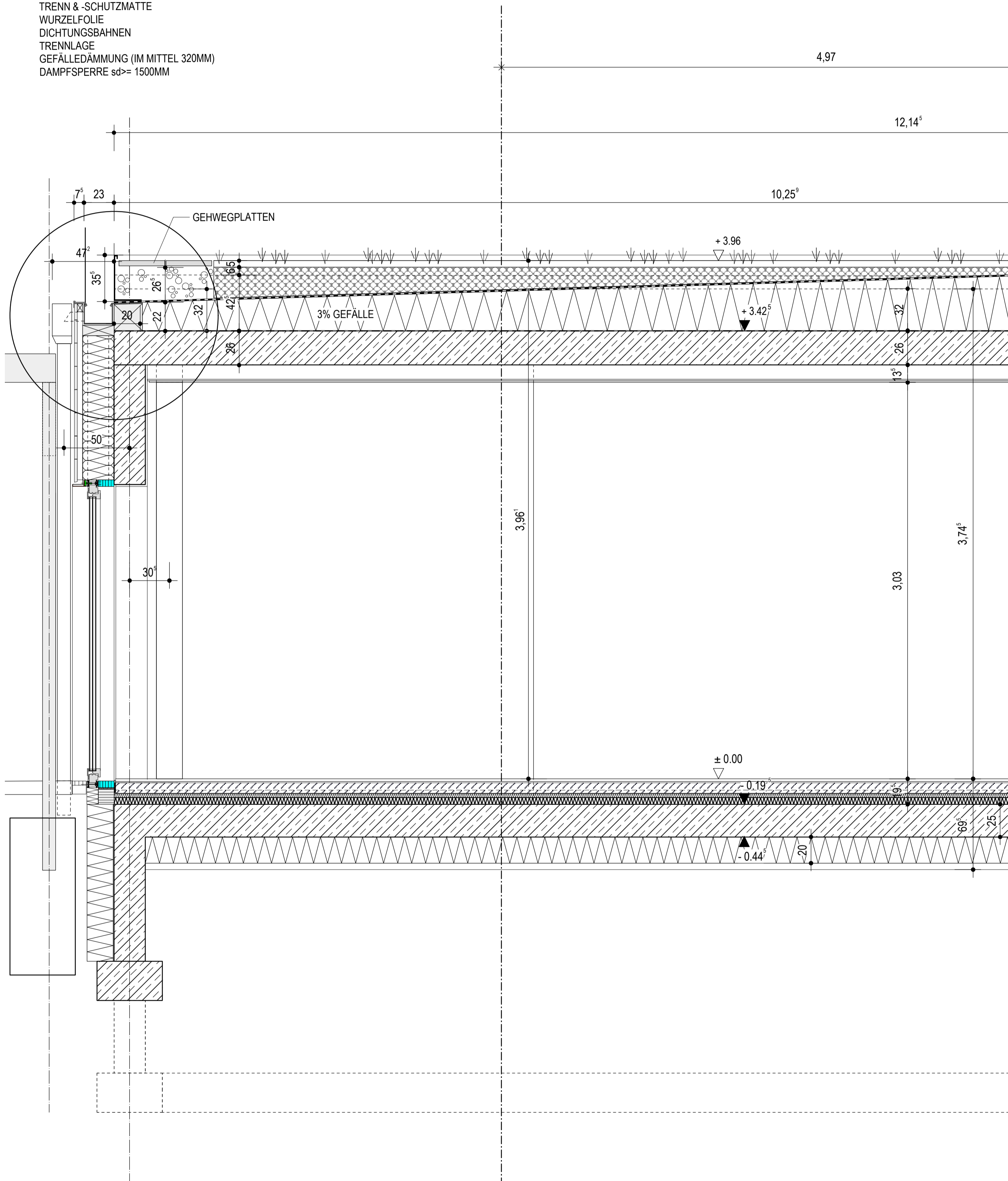


FA 010.1

BV ERWEITERUNGSNEUBAU KINDERHAUS ST.NIKOLAUS HAIMHAUSEN  
 FASSADENSCHNITT A -A GRUPPENRÄUME SÜDSEITE  
 ARCHITEKTURBÜRO URSULA SCHMID - INFANTERIESTRASSE 15 - 80797 MÜNCHEN

A

DACHAUFBAU:  
MINERALSUBSTRAT / SEDUM-SPROSSEN  
FILTERFLIES  
SPEICHERSCHUTZMATTE  
TRENN & -SCHUTZMATTE  
WURZELFOLIE  
DICHTUNGSBAHNEN  
TRENNLAGE  
GEFÄLLEDÄMMUNG (IM MITTEL 320MM)  
DAMPFSPERRE  $sd \geq 1500\text{MM}$



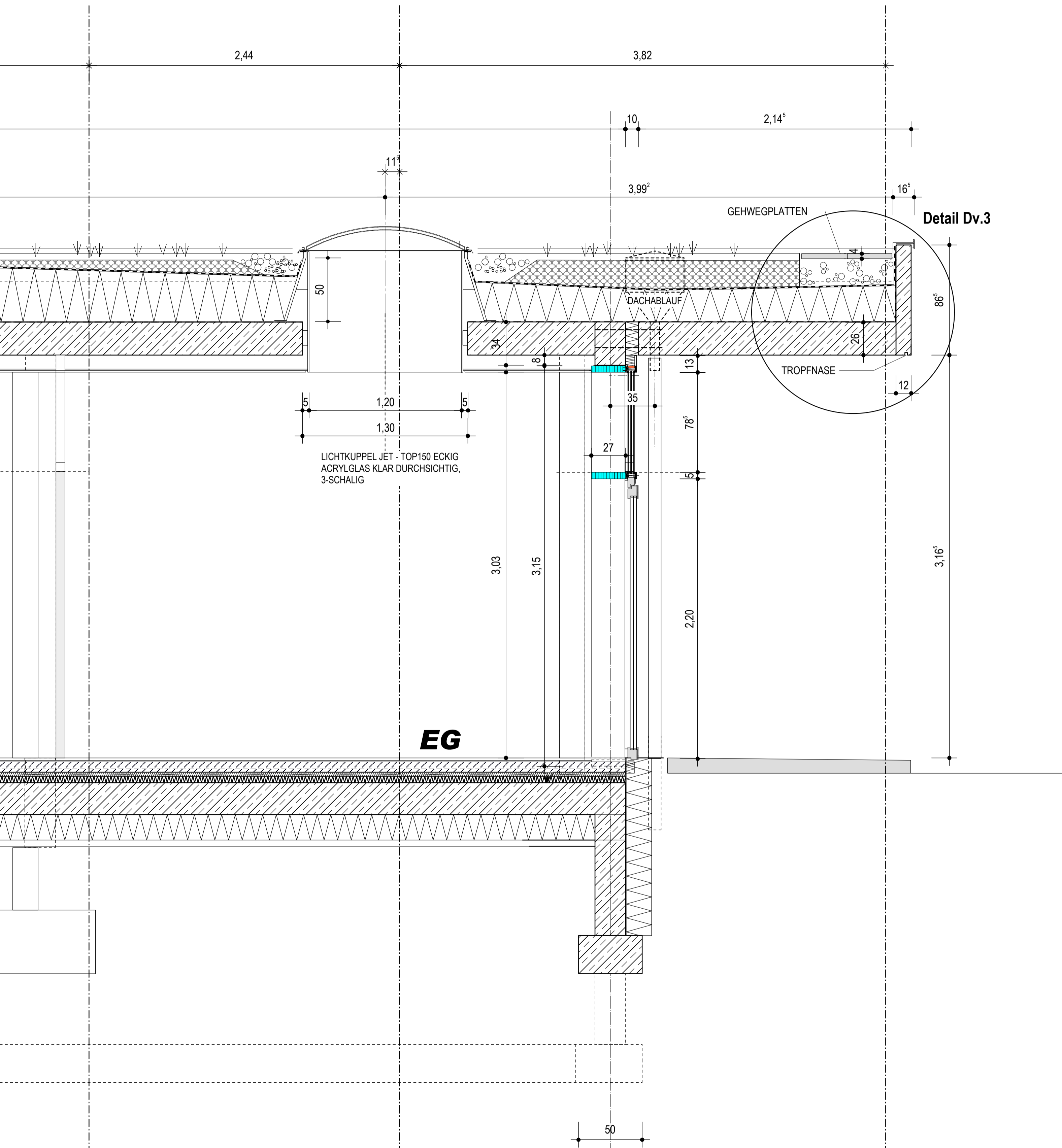
FA 020.1

BV ERWEITERUNGSNEUBAU KINDERHAUS ST.NIKOLAUS HAIMHAUSEN  
FASSADENSCHNITT C -C MEHRZWECKRAUM SÜDSEITE  
ARCHITEKTURBÜRO URSULA SCHMID - INFANTERIESTRASSE 15 - 80797 MÜNCHEN

**B**

**C**

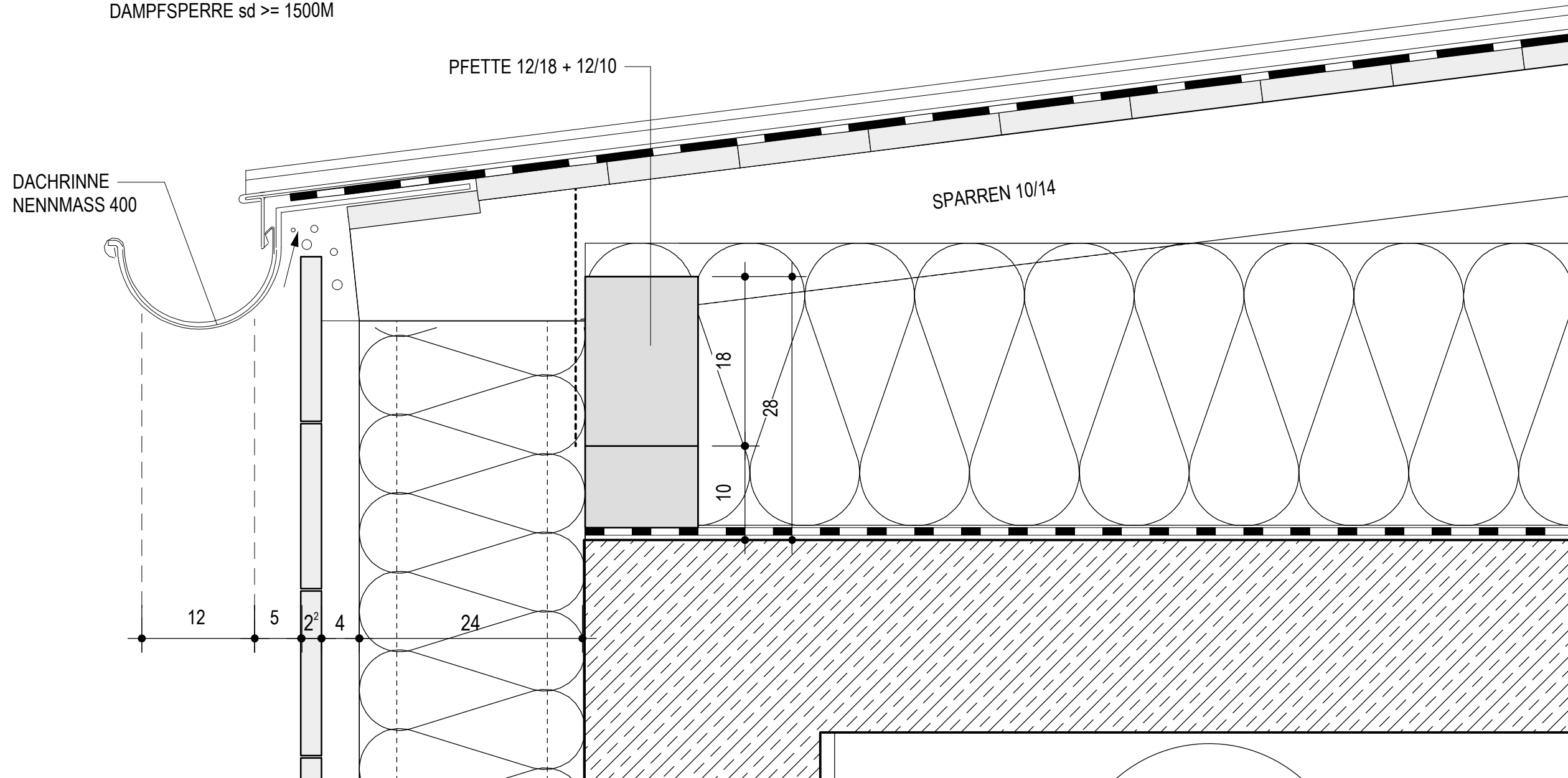
**D**



**FA 020.2**

BV ERWEITERUNGSNEUBAU KINDERHAUS ST.NIKOLAUS HAIMHAUSEN  
FASSADENSCHNITT C - C EINGANGSBEREICH NORDSEITE  
ARCHITEKTURBÜRO URSULA SCHMID - INFANTERIESTRASSE 15 - 80797 MÜNCHEN

**DACHAUFBAU:**  
 0,5 MM UGINOX  
 UNTERDACHBAHN DIFFUSIONSOFFEN/WASSERABLEITEND  
 24/140 MM SCHALUNG  
 LUFTSCHICHT > 60 MM  
 10/14 CM SPARREN  
 30 CM DÄMMUNG WLK 035 MINERALFASER (BEFESTIGUNG GEGEN WINDSOG)  
 DAMPFSPERRE  $s_d \geq 1500M$



**ERWEITERUNGSNEUBAU KINDERHAUS ST.NIKOLAUS**

PFARRSTRASSE 8 85778 HAIMHAUSEN

URSULA SCHMID ARCHITEKTEN  
 Infanteriestr. 15 80797 München  
 Tel. 089 / 490 439 0 Fax 089 / 490 439 25

MASSTAB 1:5 BA 11.08.2014

**DETAIL TRAUFE**  
**BLECH-SATTELDACH SÜDSEITE GRUPPENRÄUME**

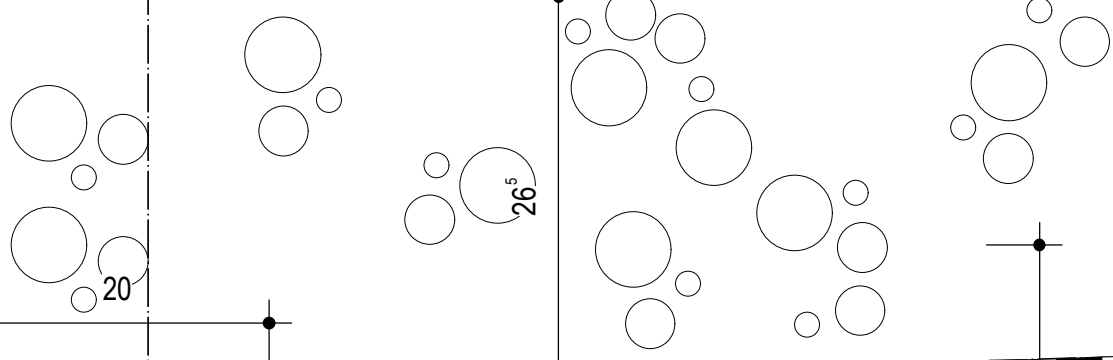
KIESFANGLEISTE 355x200MM

GEHWEGPLATTEN 35x35 CM

47

35<sup>f</sup>

DACHAUFBAU:  
 MINERALSUBSTRAT UND SEDUM-SPROSSEN  
 FILTERFLIES  
 SPEICHERSCHUTZMATTE  
 TRENN- & SCHUTZMATTE  
 WURZELFOLIE  
 DICHTUNGSBAHNEN  
 TRENNLAGE  
 GEFÄLLEDÄMMUNG (IM MITTEL 320MM)  
 DAMPFSPERRE sd >= 1500M



DACHRINNE 500 MM

12

2

2

4

24

22

32

26

42<sup>f</sup>

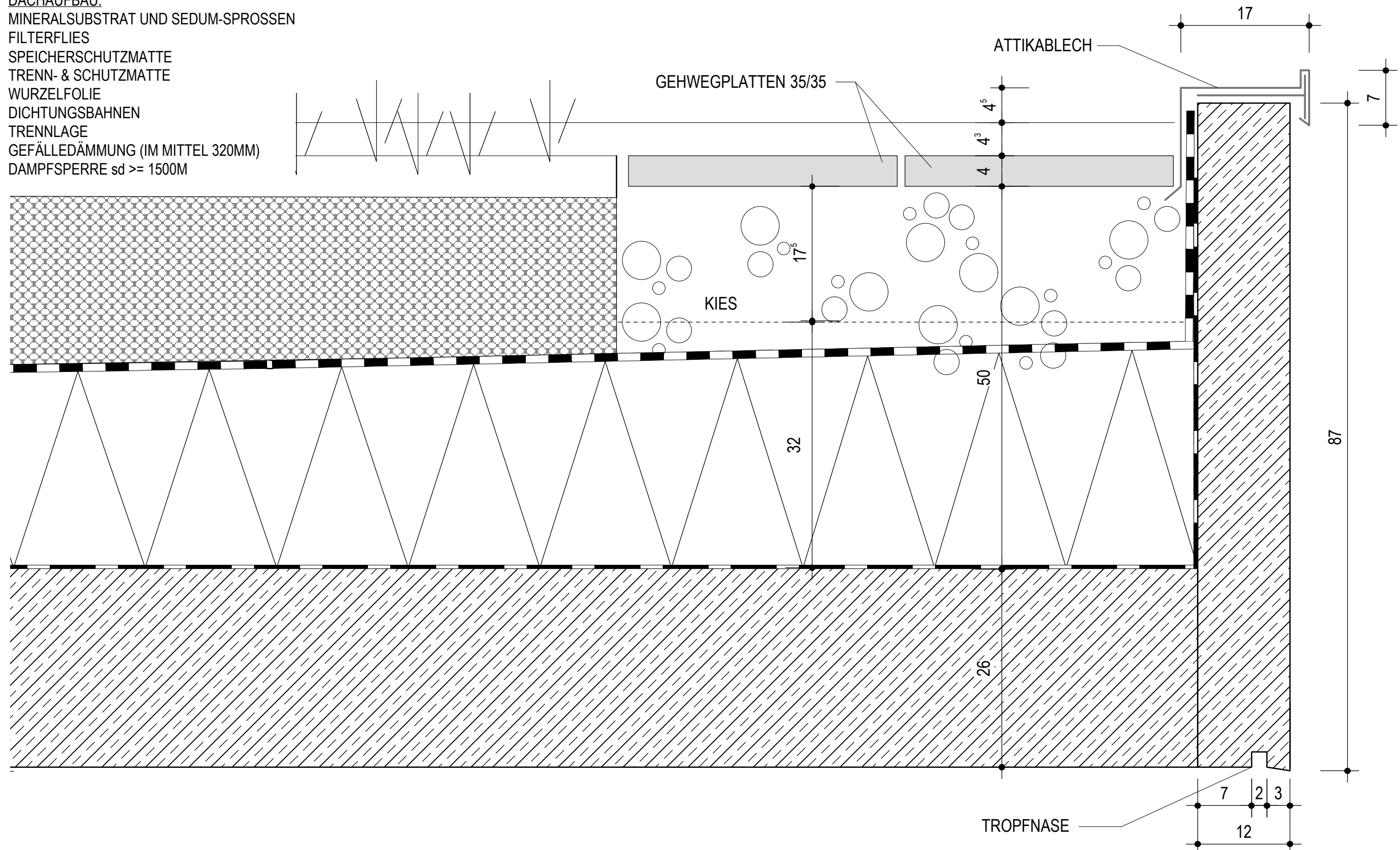
4<sup>3</sup>

5

6

<b>ERWEITERUNGSNEUBAU KINDERHAUS ST.NIKOLAUS</b>		URSULA SCHMID ARCHITEKTEN Infanteriestr. 15 80797 München Tel. 089 / 490 439 0 Fax 089 / 490 439 25	
PFARRSTRASSE 8 85778 HAIMHAUSEN		MASSTAB 1:5	BA 05.08.2014
<b>DETAIL DACHRAND FLACHDACH MEHRZWECKRAUM SÜDSEITE</b>		<b>- Av.2</b>	

DACHAUFBAU:  
 MINERALSUBSTRAT UND SEDUM-SPROSSEN  
 FILTERFLIES  
 SPEICHERSCHUTZMATTE  
 TRENN- & SCHUTZMATTE  
 WURZELFOLIE  
 DICHTUNGSBAHNEN  
 TRENNLAGE  
 GEFÄLLEDÄMMUNG (IM MITTEL 320MM)  
 DAMPFSPERRE sd >= 1500M



<b>ERWEITERUNGSNEUBAU KINDERHAUS ST.NIKOLAUS</b>		URSULA SCHMID ARCHITEKTEN Infanteriestr. 15 80797 München Tel. 089 / 490 439 0 Fax 089 / 490 439 25	
PFARRSTRASSE 8 85778 HAIMHAUSEN		MASSTAB 1:5	BA 05.08.2014
<b>DETAIL DACHRAND FLACHDACH EINGANGSBEREICH NORDSEITE</b>		<b>Dv.3</b>	