

**Auszug aus dem Katasterkartenwerk im Maßstab 1:1000**

Gemarkung: Bruckmühl

Vermessungsamt Rosenheim, 25.11.2013

Die Erstellung von Auszügen aus dem Katasterkartenwerk ist der das Kataster führenden Behörde vorbehalten. Vervielfältigungen (kopiert bzw. digitalisiert und EDV-gespeichert) sind nur für den eigenen Bedarf gestattet.

Die Weitergabe an Dritte ist nicht erlaubt.

Zur Maßentnahme nur bedingt geeignet; insbesondere bei lang gestrichelt dargestellten Grenzen kann es zu größeren Ungenauigkeiten kommen.

In der Darstellung der Grenzen können Veränderungen berücksichtigt sein, die noch nicht in das Grundbuch übernommen sind.

Der Gebäudenachweis kann vom örtlichen Bestand abweichen.

*Chen*











zu Grundstücksgrenze 15,00m

Zaun, Bestand



Belagsfläche Bestand

LAGERFLÄCHE

Belagsflächen Bestand

Gebäude Bestand

Gebäude Bestand

Belagsflächen Bestand

geplanter Verlauf Bauzaun

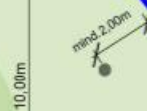
geplanter Verlauf Bauzaun

Nebengebäude Bestand

WC

Zaun, Bestand

Grundstücksgrenze



zu Bug EG: 3,70m

geplanter Verlauf Bauzaun

geplanter Verlauf Bauzaun

Belagsfläche Bestand

PARKFLÄCHE HANDWERKER

Zaun, Bestand

Grundstücksgrenze

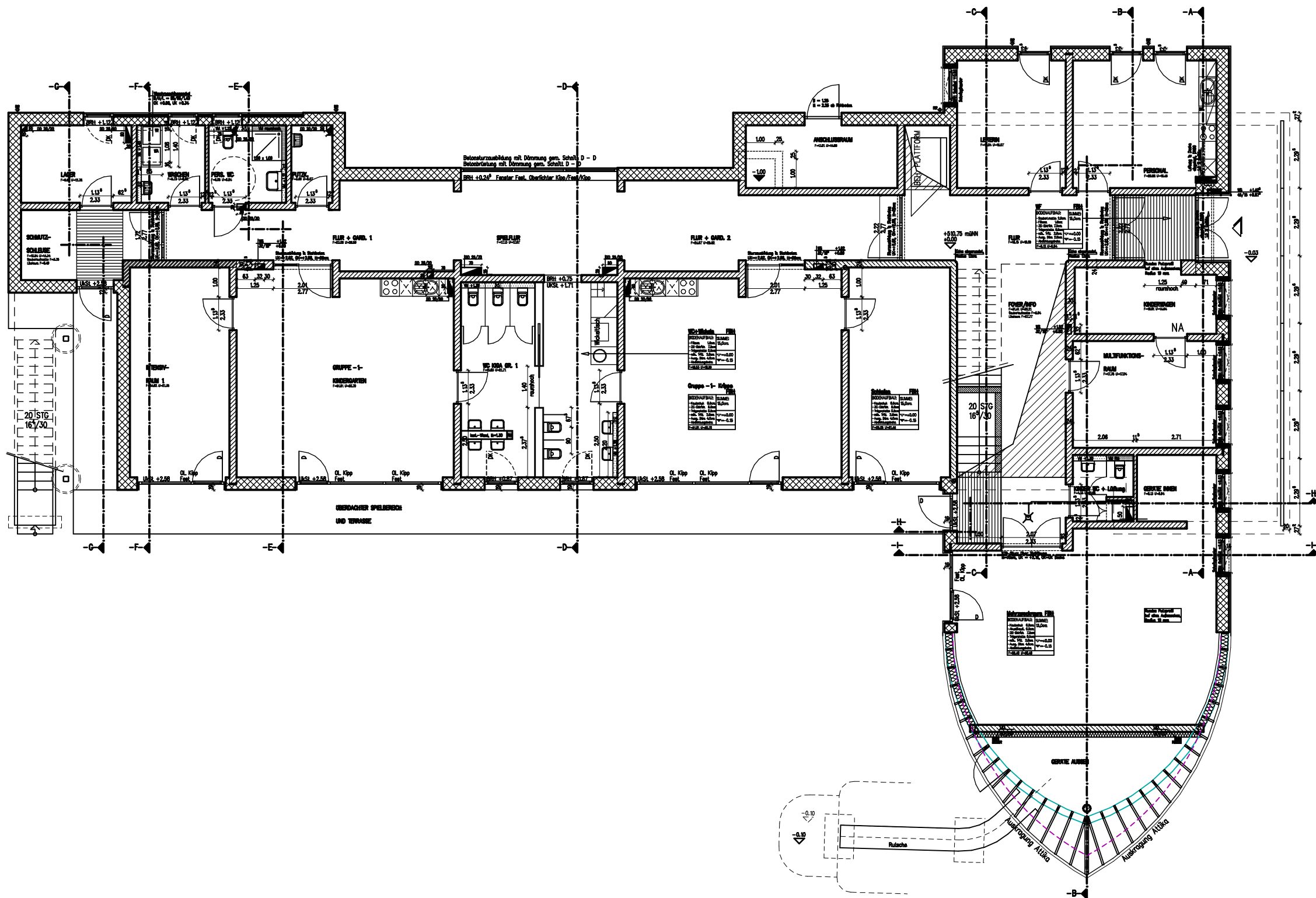
# M 1: 250 VERLAUF BAUZAUN

Bauvorhaben: Neubau Kinderhaus Arche Noah  
Bauort: Krankenhausweg 7, 83052 Bruckmühl

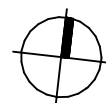
Grünwerk  
Landschaftsarchitekten  
Eilmosen 13a  
83043 Bad Aibling  
Bad Aibling, 17.04.2014

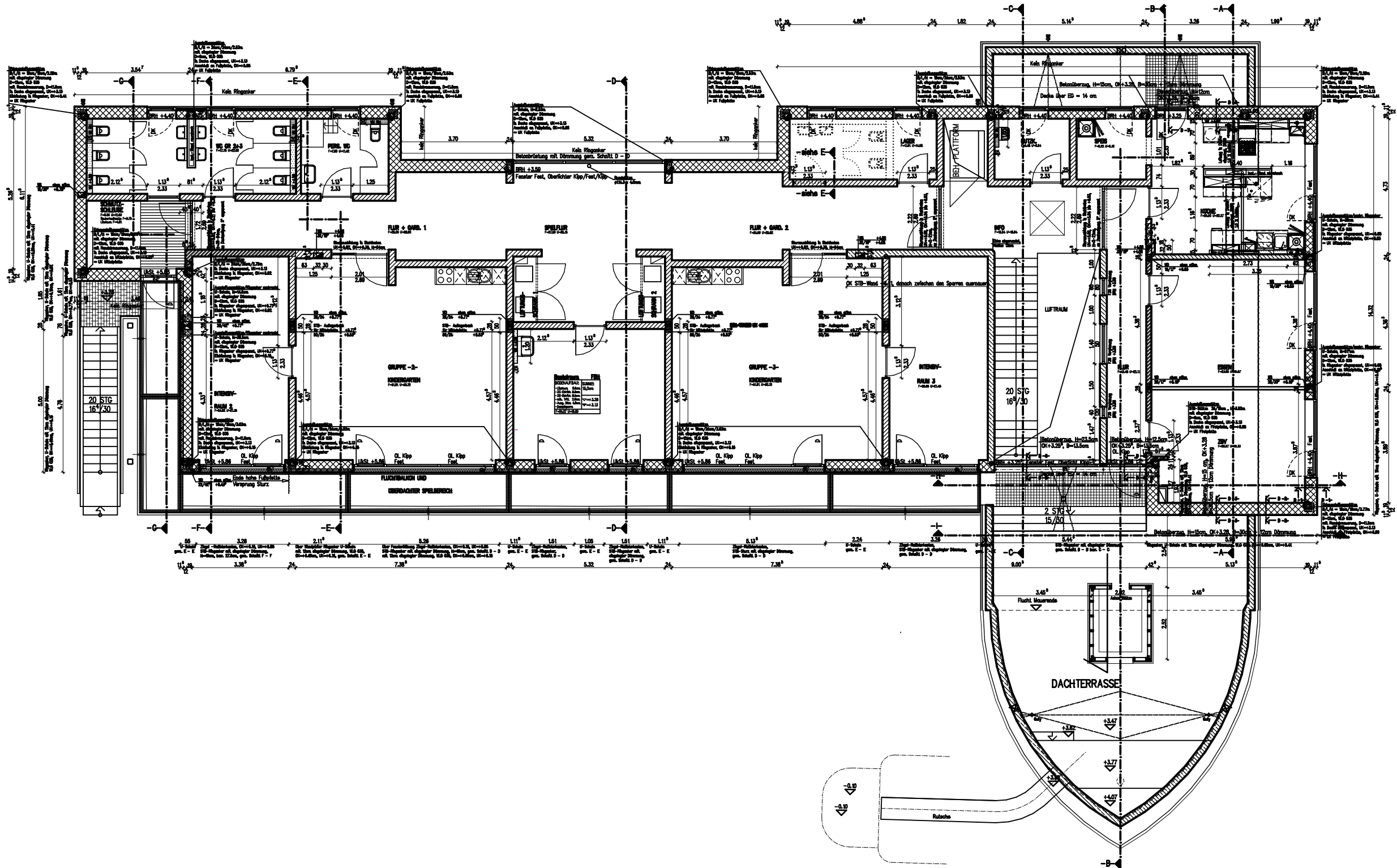


## AL03 Baustelleneinrichtungsplan

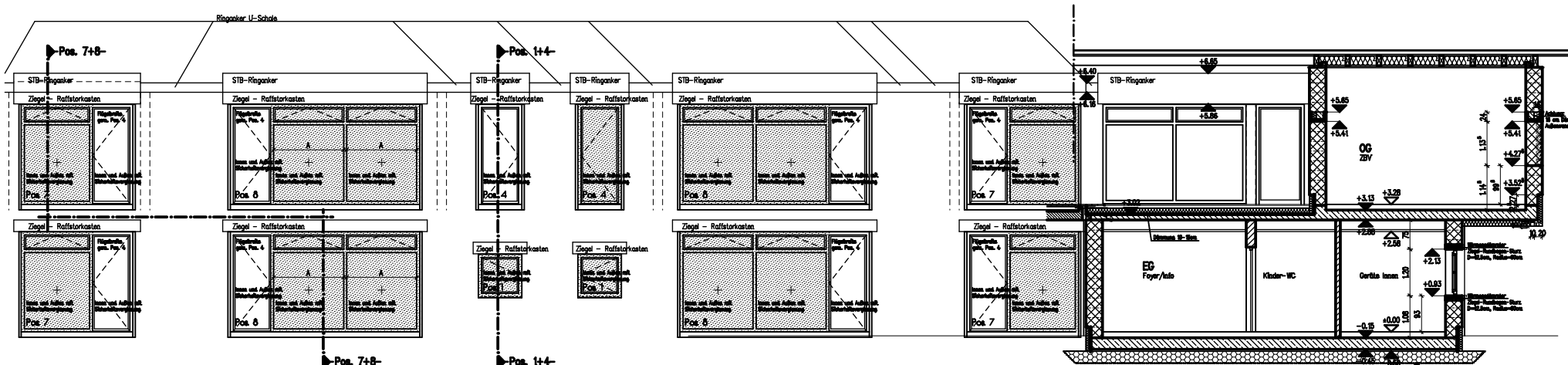


GRUNDRISS ERDGESCHOSS



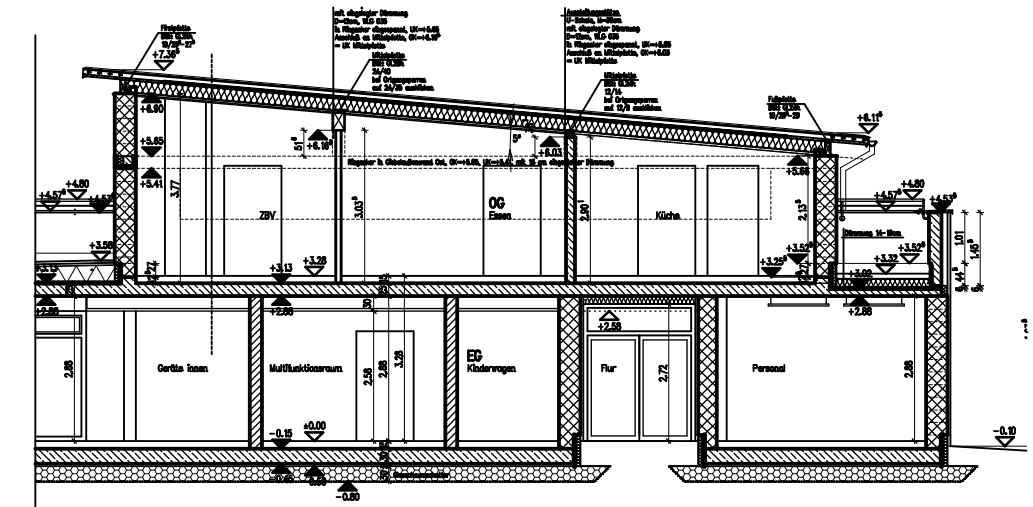


AL05 Grundriss Obergeschoss

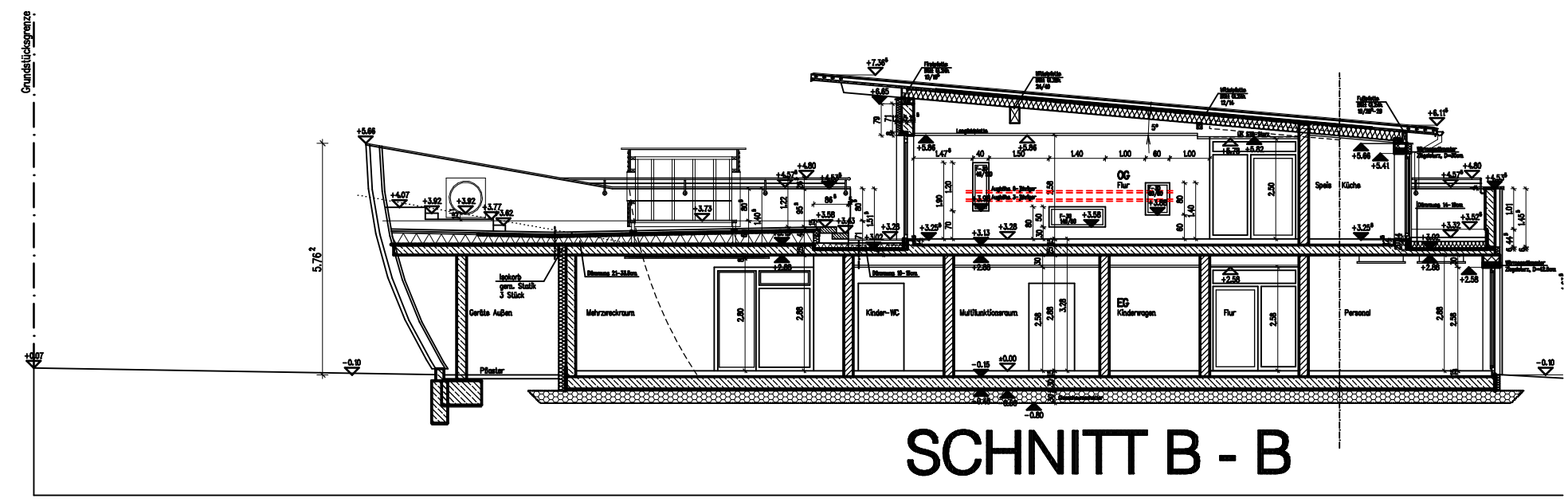


(TEIL-) ANSICHT SÜD

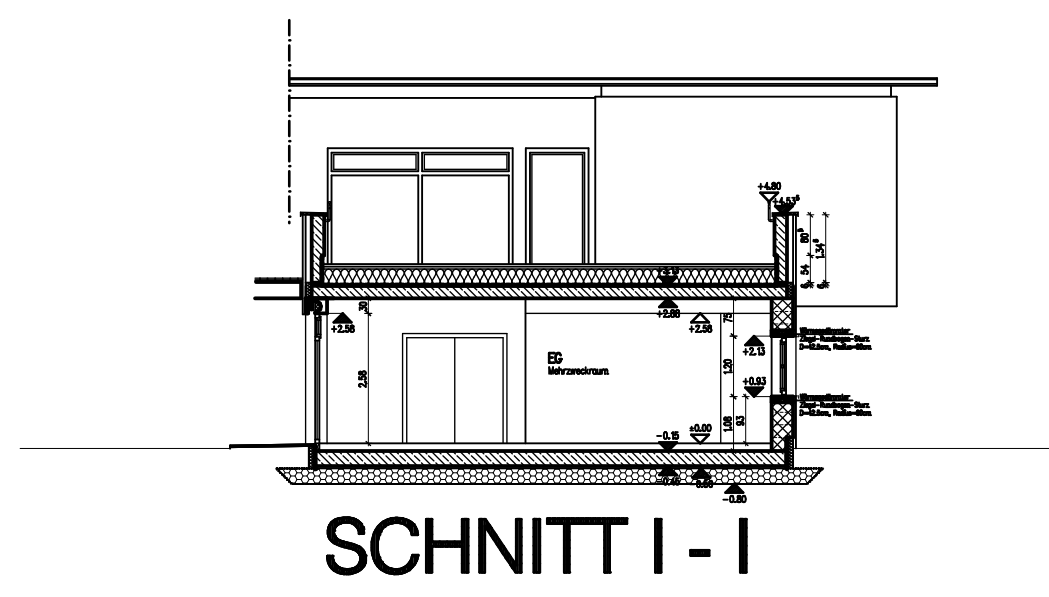
SCHNITT H - H



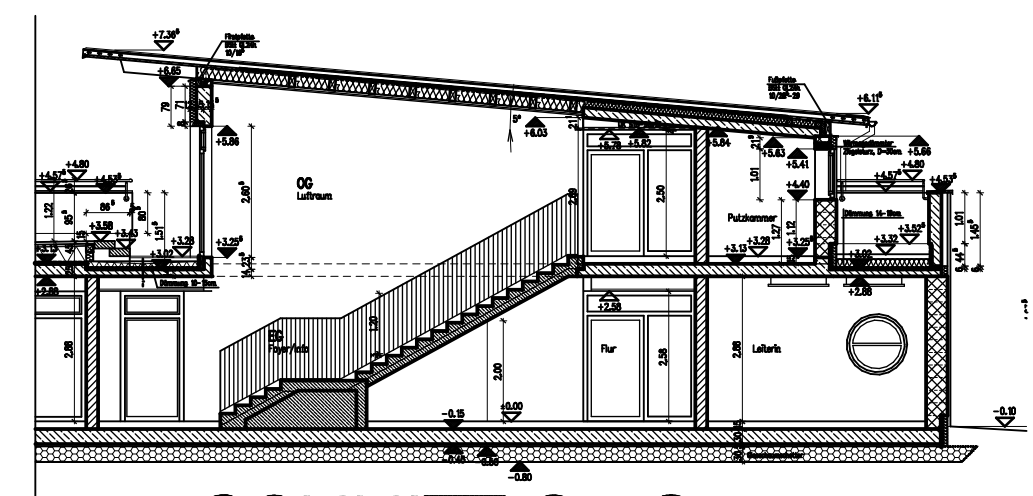
SCHNITT A - A



SCHNITT B - B

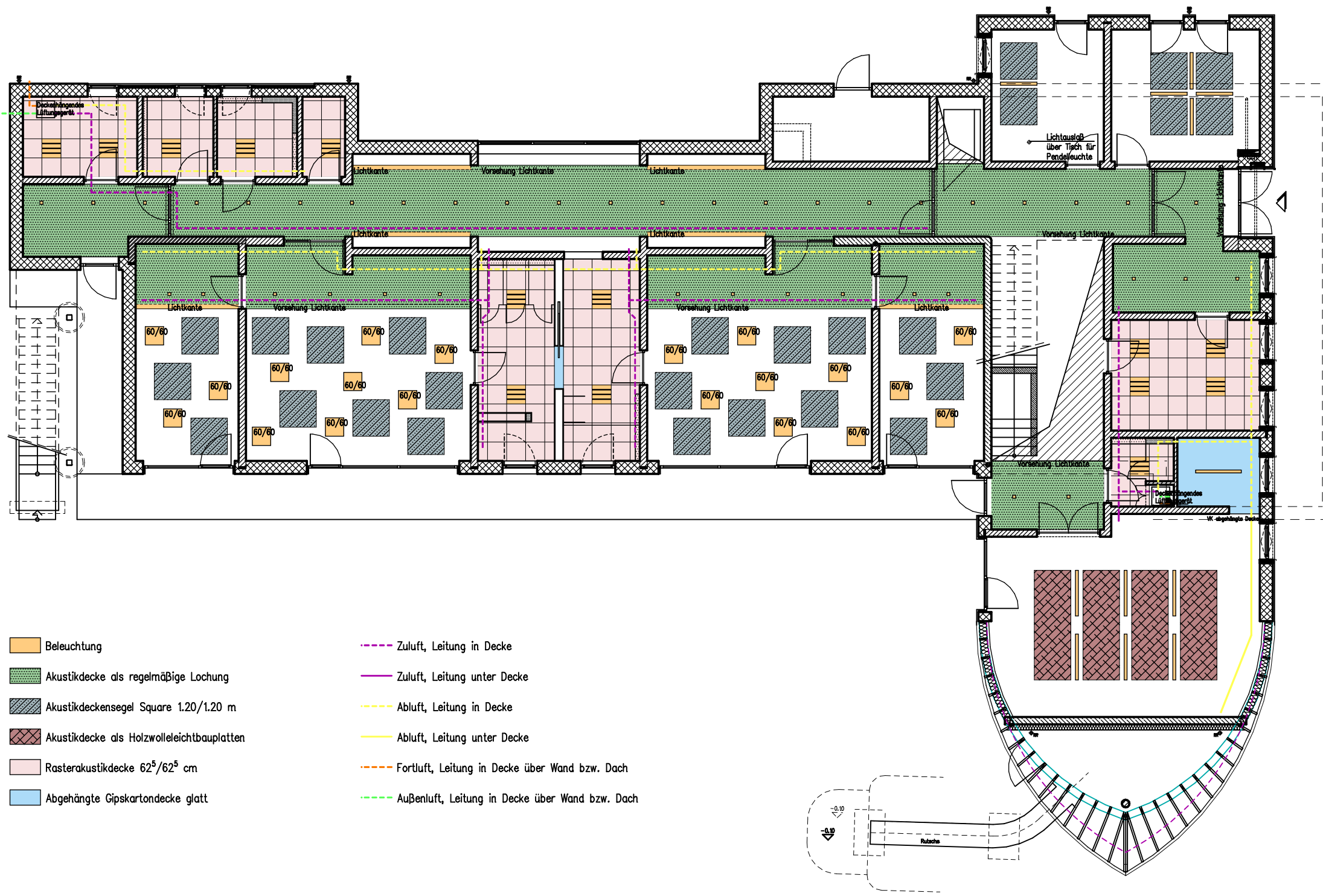


SCHNITT I - I

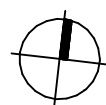
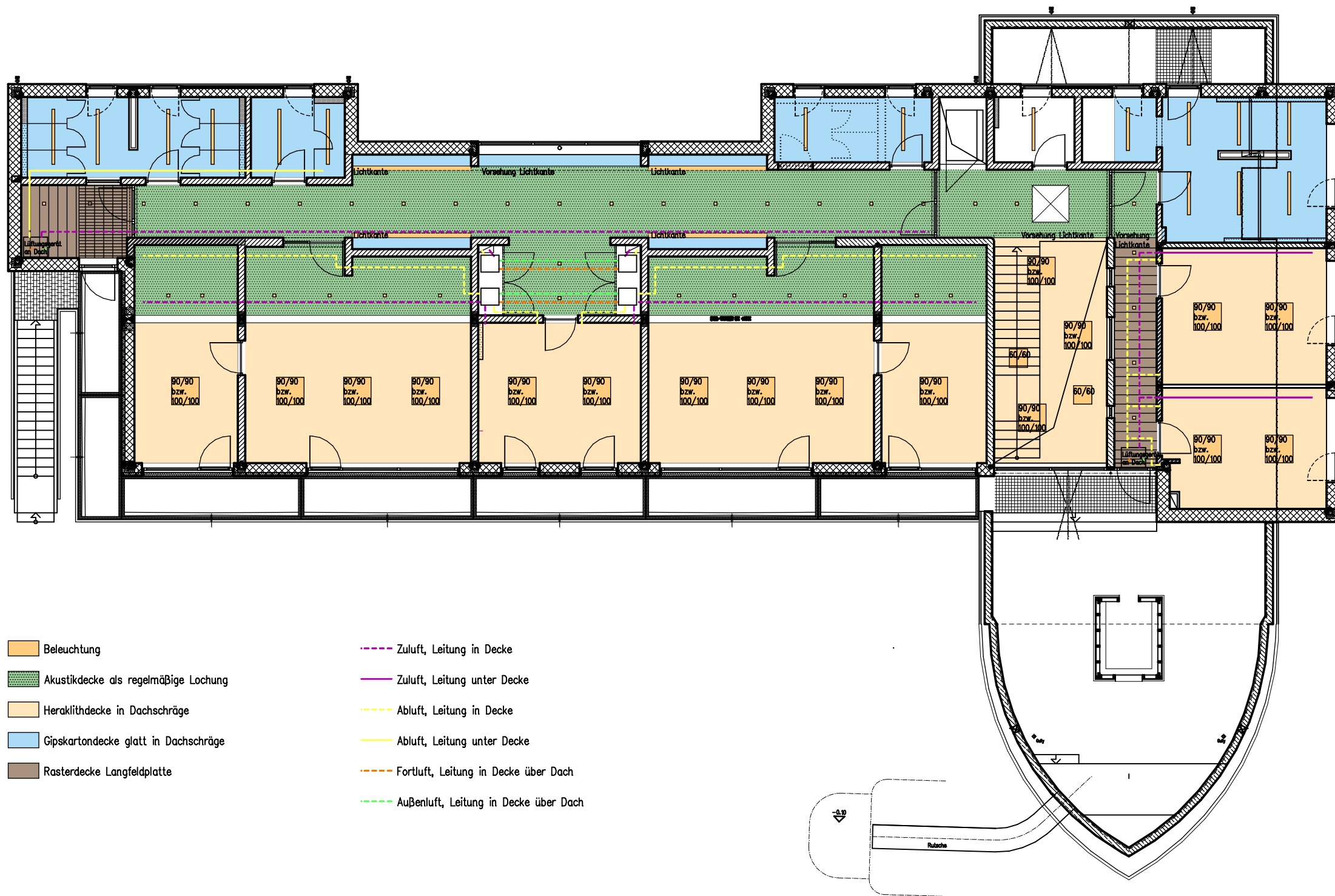


SCHNITT C - C

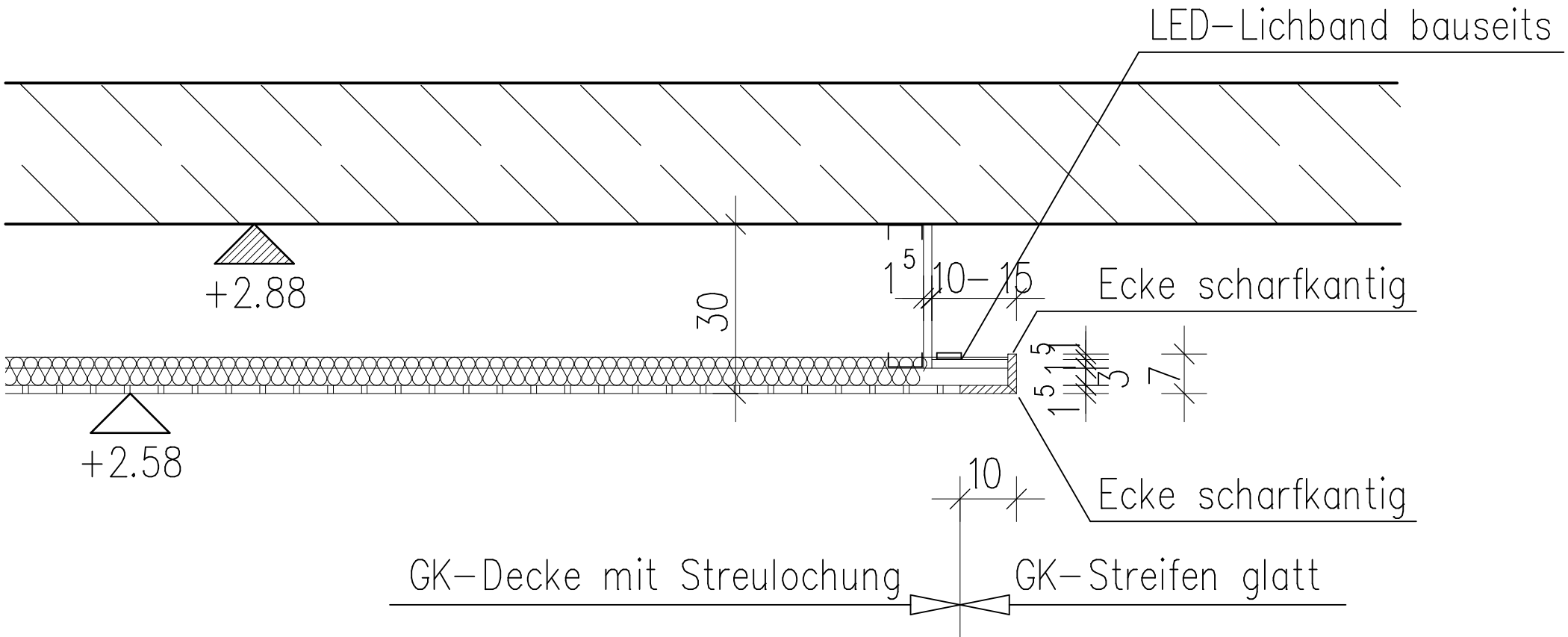
AL06 Schnitt A+B+C+H+I



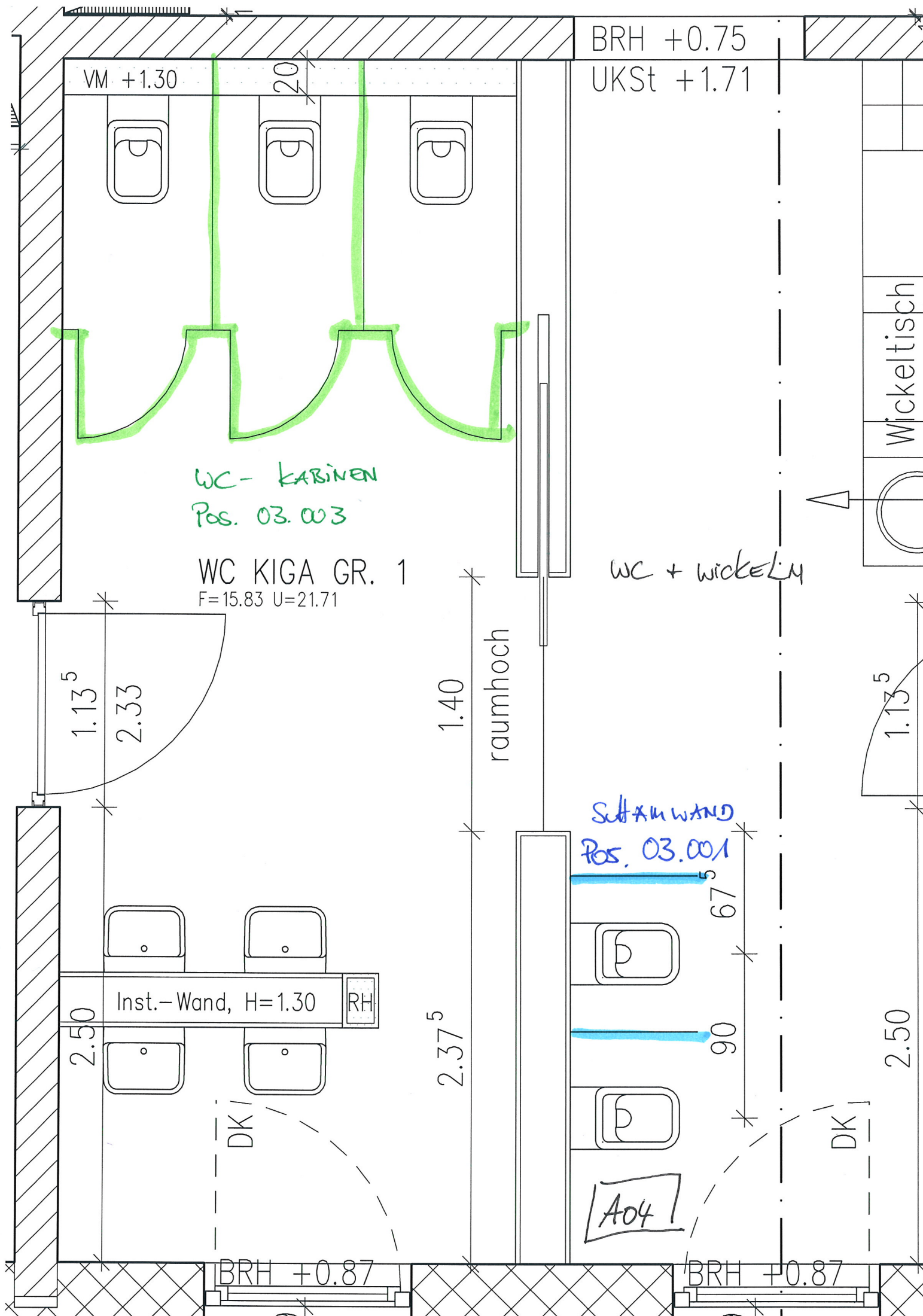
A01 Deckenplan EG



A02 Deckenplan OG



A03 Detail Lichtkantenusbildung



BRH +0.75

UKSt +1.71

VM +1.30

20

WC-KABINEN  
Pos. 03.003

WC KIGA GR. 1  
F=15.83 U=21.71

WC + Wickeln

Wickeltisch

1.13<sup>5</sup>  
2.33

1.40  
raumhoch

1.13<sup>5</sup>

Schamwand  
Pos. 03.001

67<sup>5</sup>

90

Inst.-Wand, H=1.30

RH

2.50

2.37<sup>5</sup>

2.50

DK

DK

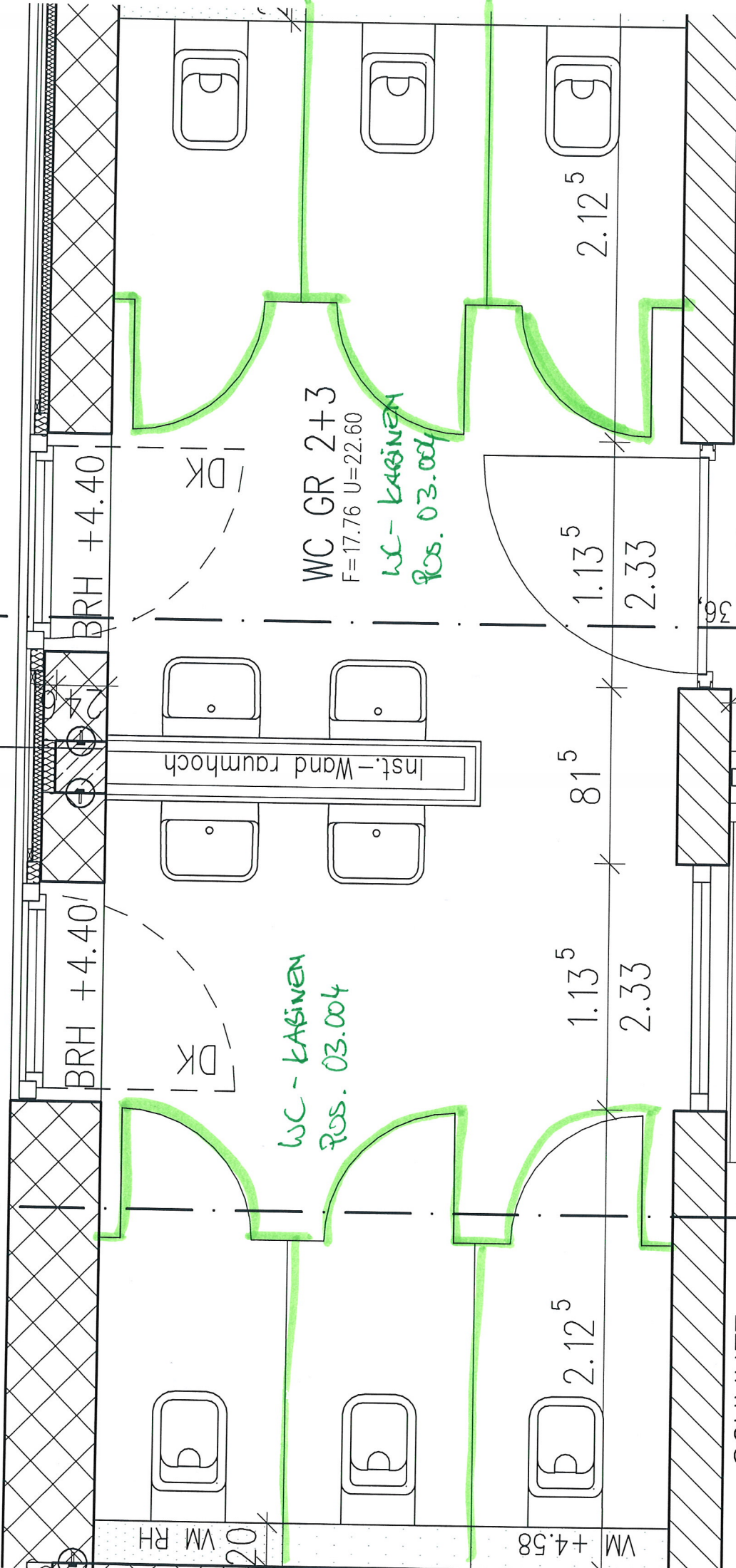
A04

BRH +0.87

BRH +0.87



Kein Ringanker



BRH +4.40

BRH +4.40

DK

DK

WC-KABINEN  
Pos. 03.004

WC GR 2+3  
F=17.76 U=22.60  
WC-KABINEN  
Pos. 03.004

Inst.-Wand raumhoch

2.12<sup>5</sup>

1.13<sup>5</sup>

81<sup>5</sup>

1.13<sup>5</sup>

2.12<sup>5</sup>

VM +4.58

2.33

2.33

SCHMUTZ-SCHLEUSE  
F=8.56 U=12.03  
Sauberlaufmatte F=3.75  
Linoleum F=4.81

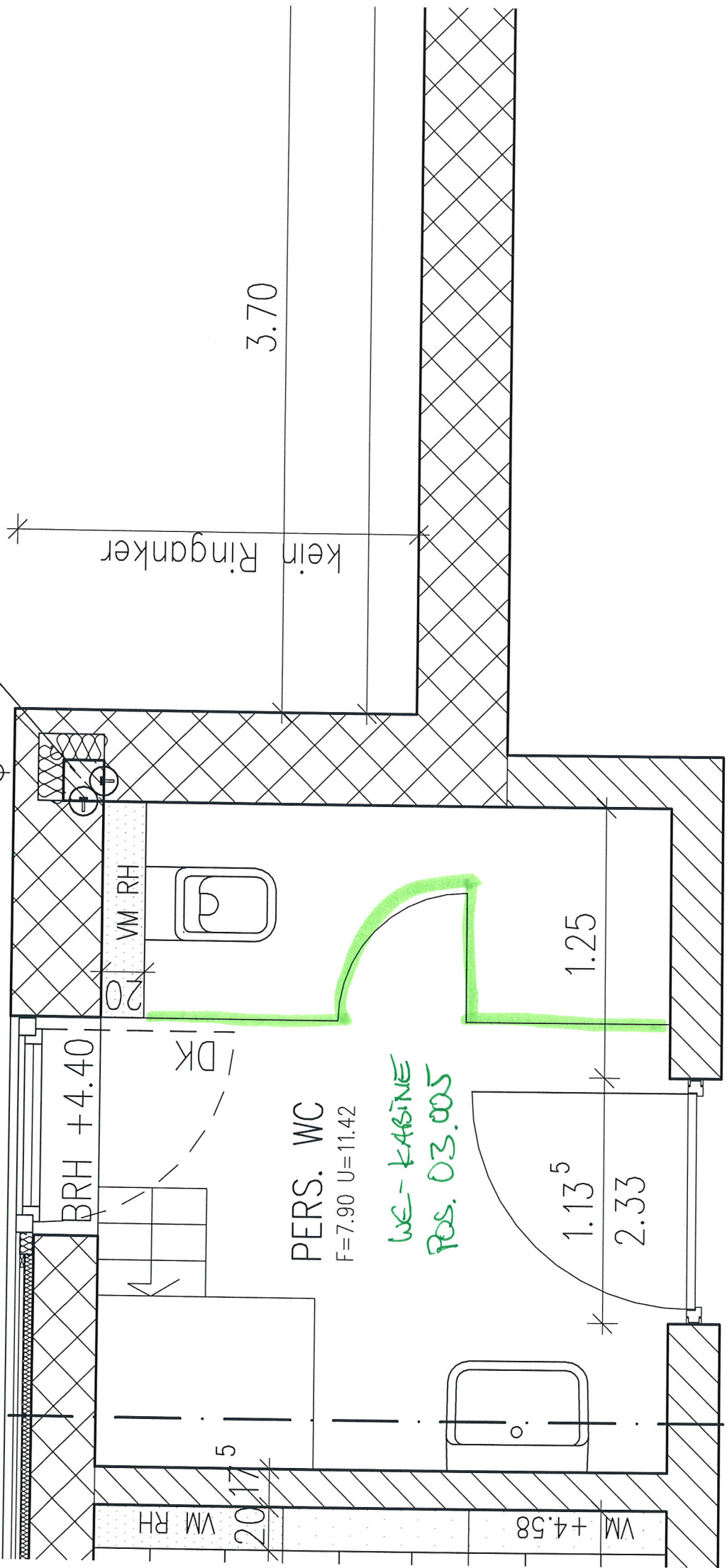
Eckaussteifungsstütze

1.72  
2.69  
40<sup>8</sup>  
40<sup>8</sup>

bildung in Stahlbeton  
; OK=+6.21 bis +6.36  
cm,  
eigung 5° angepasst

AC6

in Decke eingespannt, UK=+3.13  
 Anschluß an Fußpfette, OK=+5.66  
 = UK Fußpfette



AG

FLUR + GARD. 1  
 F=25.06 U=28.90

