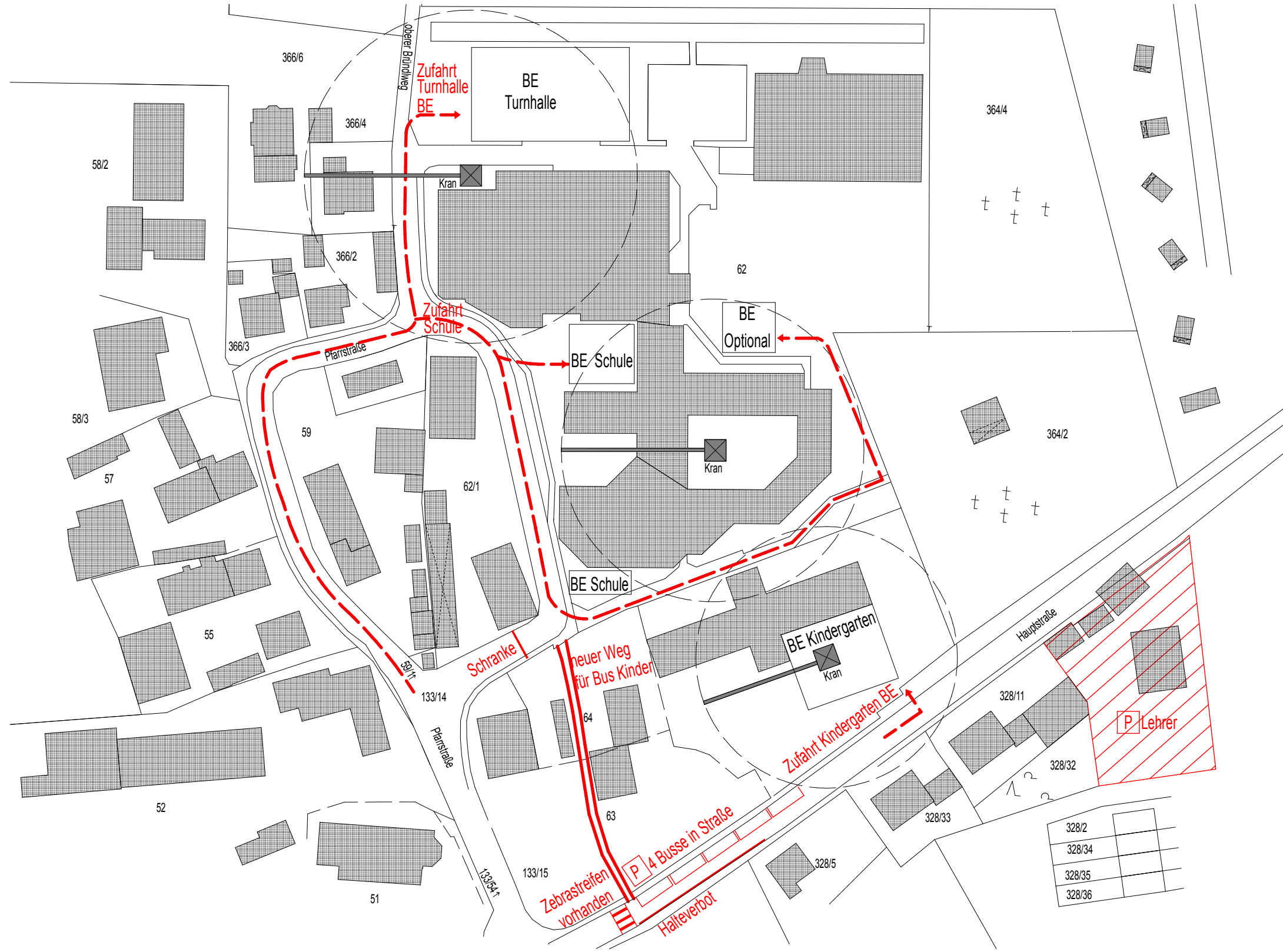

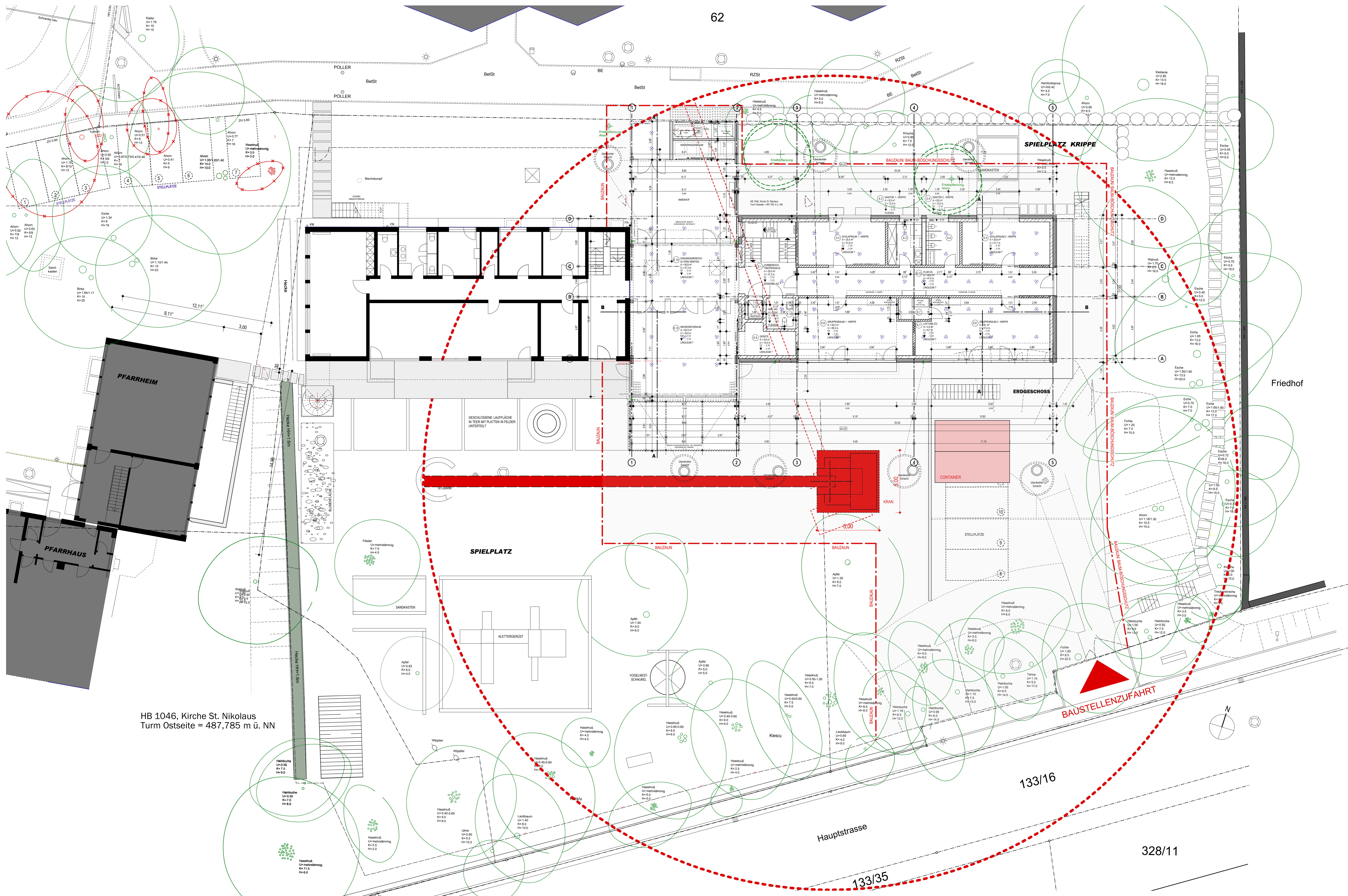


**LAGEPLAN 1 : 1000**



**VORABZUG**

Datum:	Änderung:	Index:	Datum:	Maßstab:	Projektbezeichnung:	Projekt:	Plannummer:	Bauherr/ Eigentümer:	
		a	31.01.2014		<b>Generalsanierung</b>	<b>Grund- und Mittelschule Haimhausen</b>		<b>Schulverband Haimhausen</b> Hauptstrasse 15 85778 Haimhausen	
		b	<b>Entwurf Baustelleneinrichtungsplan Gesamt</b>						 <b>Bias &amp; Philipp Architekten &amp; Ingenieure</b> Berduxstrasse 22, 81245 München Tel: +49 (89) 820 3013-0 Fax: +49 (89) 820 3013-8 Mail: info@bias-philipp.de www.bias-philipp.de
		c							
		d							



HB 1046, Kirche St. Nikolaus  
Turm Ostseite = 487,785 m ü. NN

**BV ERWEITERUNGSNEUBAU KINDERHAUS ST. NIKOLAUS HAIMHAUSEN**  
**BAUSTELLENEINRICHTUNGSPLAN**  
 ARCHITEKTURBÜRO URSULA SCHMID - INFANTERIESTRASSE 15 - 80797 MÜNCHEN

**B 010**



Zu den Detailpunkthöhen ist der Wert 400 zu addieren!  
 Höhenbezug: HB 1046, Kirche St. Nikolaus  
 Turm Ostseite = 487,785 m ü. NN

**Auftraggeber:**  
 Erzbischöfliches Ordinariat München  
 Ressort Bauen und Kunst, Hauptabteilung Kirchliches Bauen  
 Prannerstraße 9, 80333 München

**Kindergarten St. Nikolaus, Haimhausen**

**Lage- und Höhenplan**  
 mit Grenzspannmaßen  
 und Baumbestand

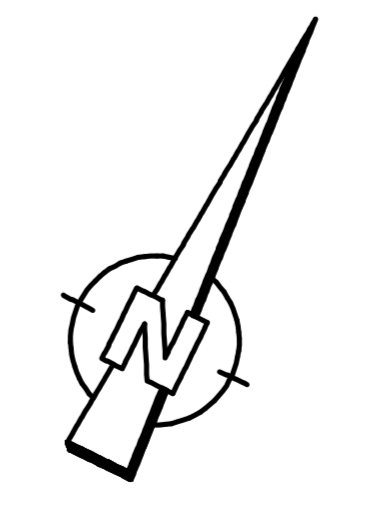
„Fortführung 2“

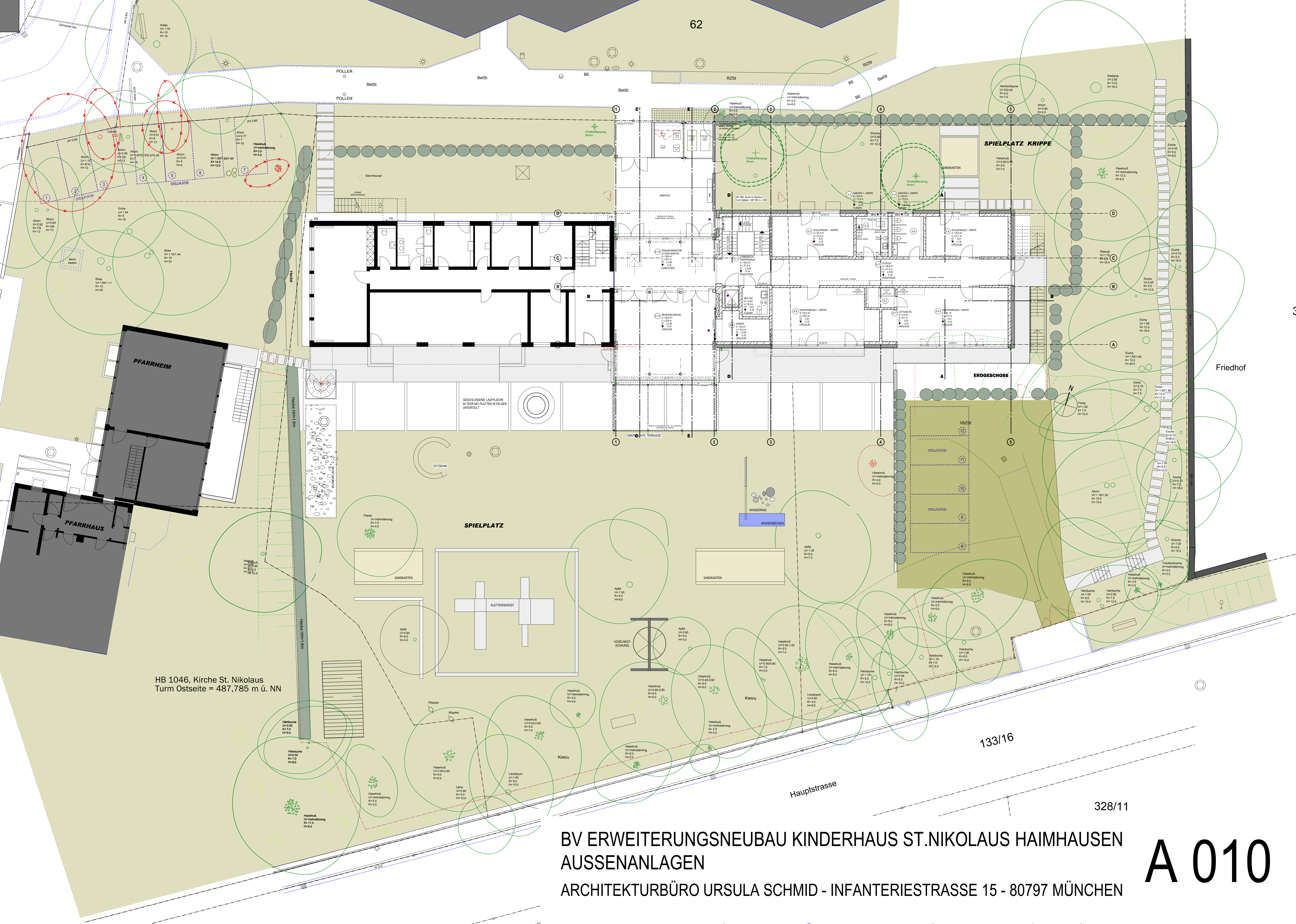
Datum:	29.10.12	Proj.:	299_102	Aufnahme:	18.14	Übersch.	
Projekt:	13295	Format:	1600 x 900	Bearbeiter:	18.14	Rev.	
Umfang:	27.03.14	Maßstab:	1:100	Blatt:	1b		

vermessungsbüro  
 stäger  
 walter schneidershof 3  
 82008 urfaching

tel: (089) 8118313  
 fax: (089) 8118313  
 www.staiger-vermessung.de  
 post@staiger-vermessung.de

- Legende**
- Grenzpunkt
  - Detailpunkt mit Höhe
  - Oberkante/Unterseite
  - drehbarer Stein
  - Kunststeingeländer
  - Gully
  - (Verkehrs-/Führungs-) Schild
  - Fahnenmast / Kicher
  - Papierkorb
  - Bank
  - Ständer (=Borststeinabdeckung)
  - Mauer
  - Metallzaun
  - Holzzaun
  - Eingang
  - Gartent
  - Gitterrost
  - unbefestigt
  - Nadel-/Laubbäum
  - Buschwerk/Kleinstäume
  - Wiese
  - ZH Zaunhöhe
  - MH Mauerhöhe
  - HH Heckenhöhe
  - SH Sockelhöhe
  - Straßenbeleuchtung
  - Wasserschreiber
  - Unterflurhydrant
  - Schornsteinecke
  - Gully
  - (Verkehrs-/Führungs-) Schild
  - Fahnenmast / Kicher
  - Papierkorb
  - Bank
  - Ständer (=Borststeinabdeckung)
  - Mauer
  - Metallzaun
  - Holzzaun
  - Eingang
  - Gartent
  - Gitterrost
  - unbefestigt
  - Nadel-/Laubbäum
  - Buschwerk/Kleinstäume
  - Wiese
  - ZH Zaunhöhe
  - MH Mauerhöhe
  - HH Heckenhöhe
  - SH Sockelhöhe





HB 1046, Kirche St. Nikolaus  
 Turm Ostseite = 487,785 m ü. NN

BV ERWEITERUNGSNEUBAU KINDERHAUS ST.NIKOLAUS HAIMHAUSEN  
 AUSSENANLAGEN  
 ARCHITEKTURBÜRO URSULA SCHMID - INFANTERIESTRASSE 15 - 80797 MÜNCHEN

A 010

328/11

133/16

Hauptstrasse

Friedhof

SPIELPLATZ KRIPPE

SPIELPLATZ

ERDGESCHOSS

PFARRHEIM

PFARRHAUS

LIBERTE TERRASSE

GESCHLOSSENE LAUFFLÄCHE  
 IN TERR MIT PLATTEN IN FELDERN  
 UNTERTEILT

SITZBANK

KLETTERGERÜST

VOGELNEST-  
 SCHAUKEL

WASSERBECKEN

WASSERRAD

SANDKASTEN

SANDKASTEN

STELLPLATZ

STELLPLATZ

STELLPLATZ

STELLPLATZ

STELLPLATZ

STELLPLATZ

STELLPLATZ

STELLPLATZ

STELLPLATZ

STELLPLATZ

STELLPLATZ

STELLPLATZ

STELLPLATZ

STELLPLATZ

STELLPLATZ

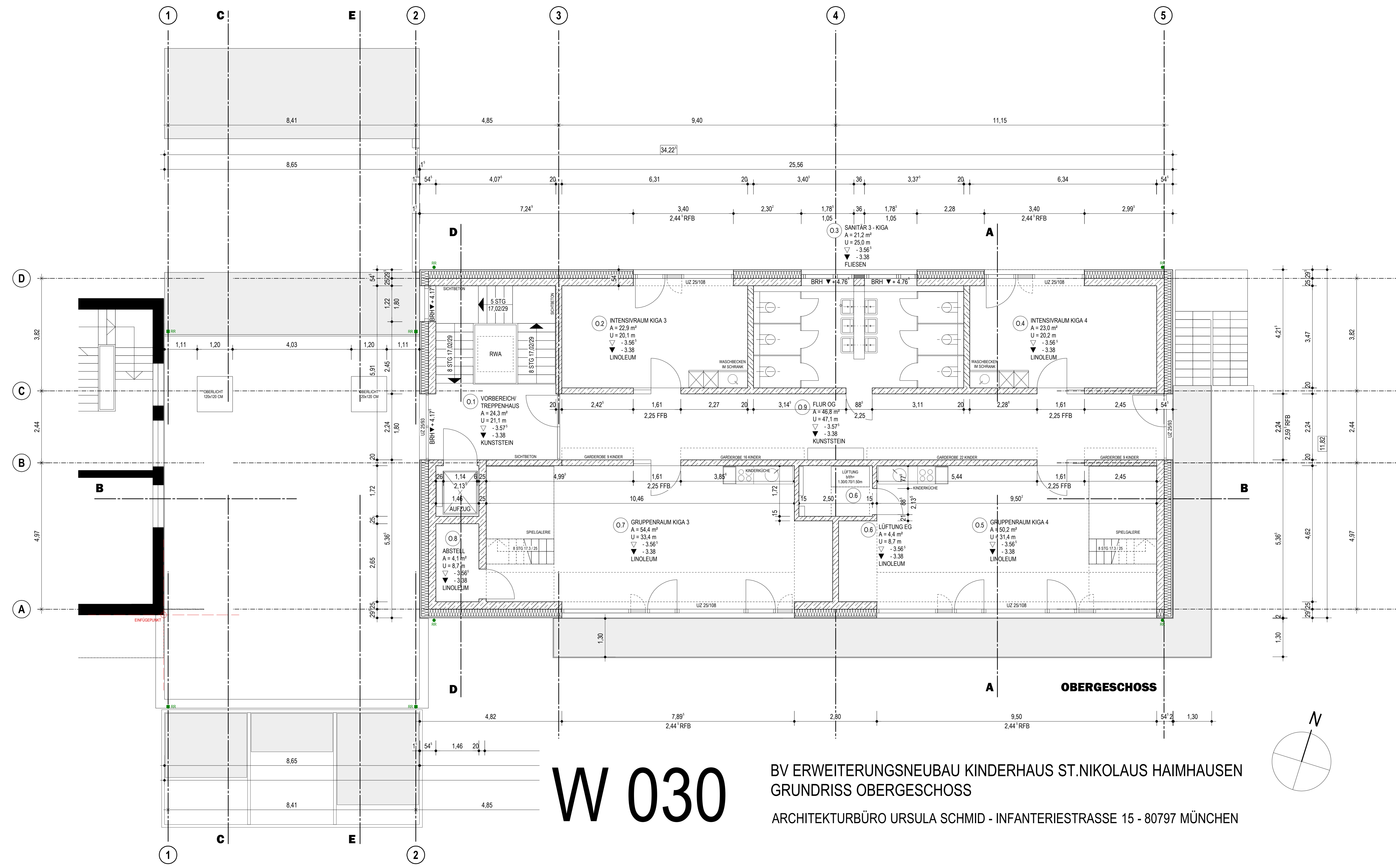
STELLPLATZ

STELLPLATZ

STELLPLATZ

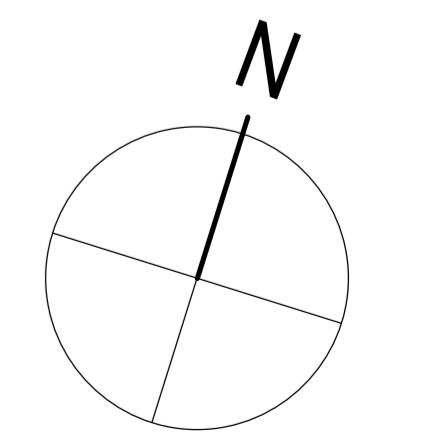




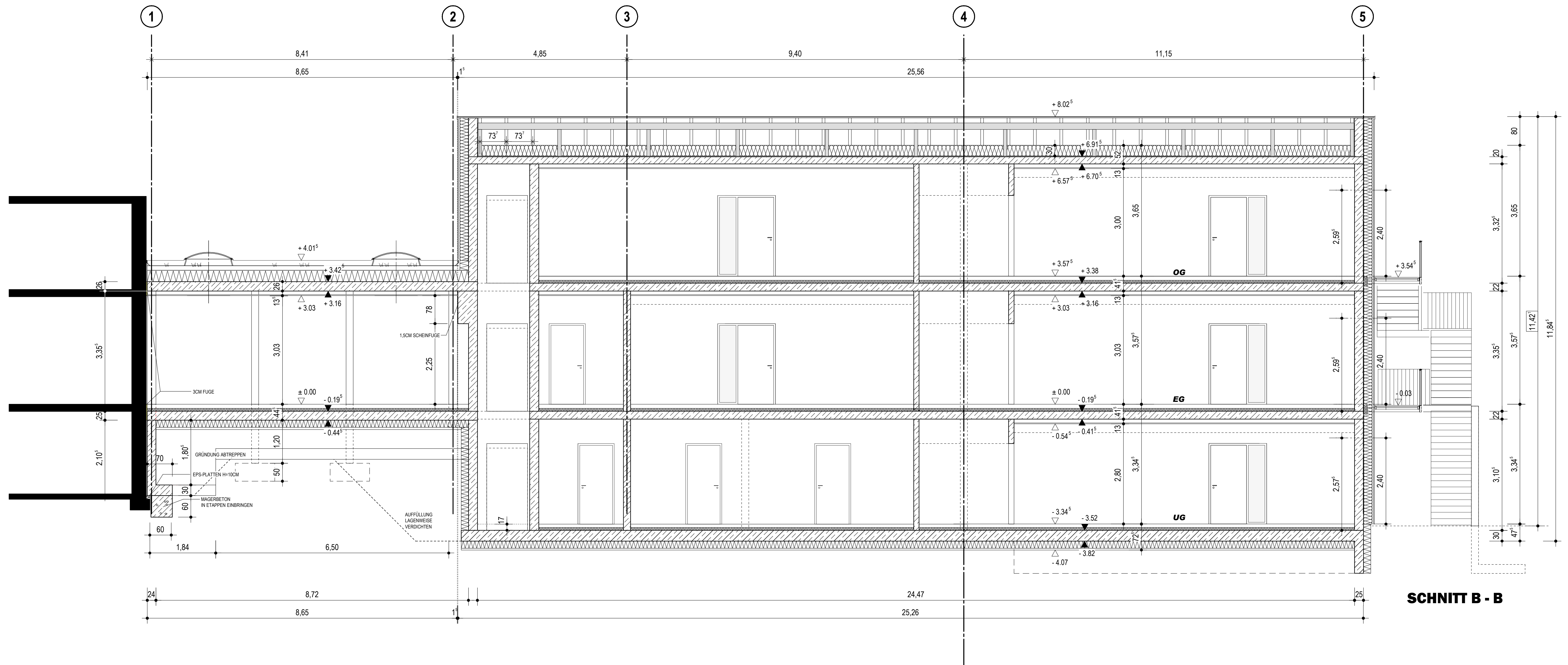


**W 030**

BV ERWEITERUNGSNEUBAU KINDERHAUS ST.NIKOLAUS HAIMHAUSEN  
 GRUNDRISS OBERGESCHOSS  
 ARCHITEKTURBÜRO URSULA SCHMID - INFANTERIESTRASSE 15 - 80797 MÜNCHEN



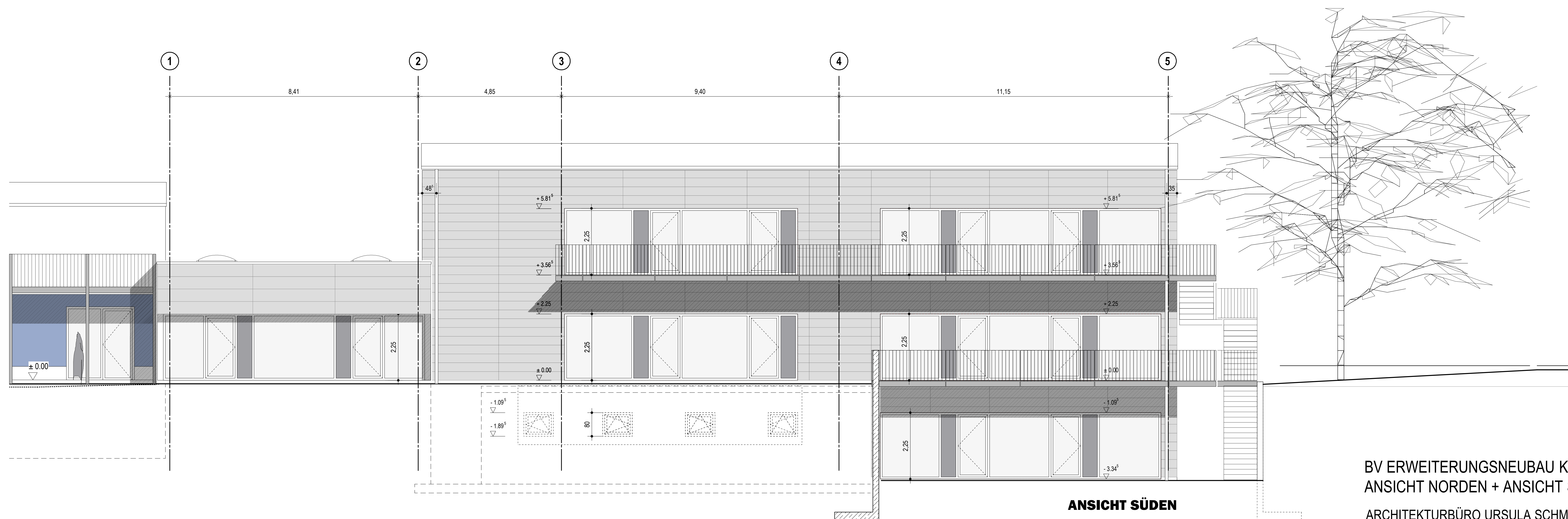
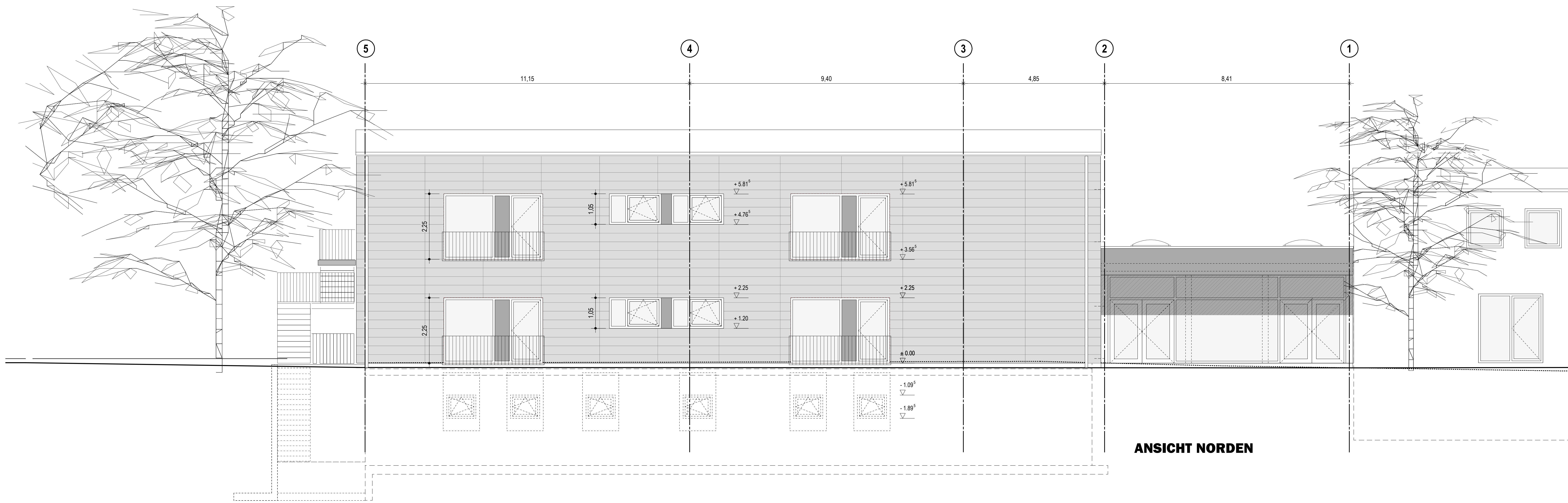




**SCHNITT B - B**

**W 050**

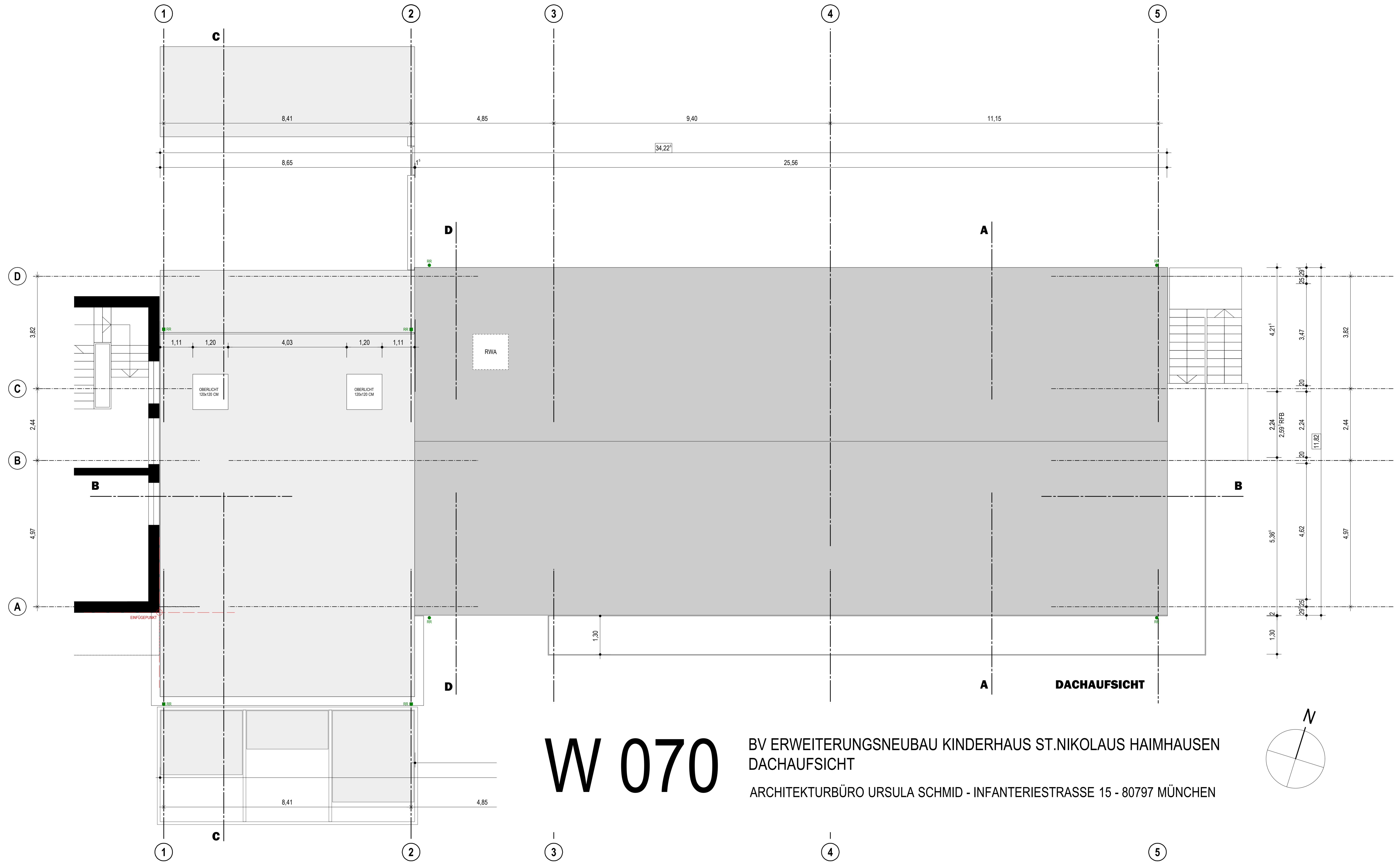
BV ERWEITERUNGSNEUBAU KINDERHAUS ST.NIKOLAUS HAIMHAUSEN  
 SCHNITT B-B  
 ARCHITEKTURBÜRO URSULA SCHMID - INFANTERIESTRASSE 15 - 80797 MÜNCHEN

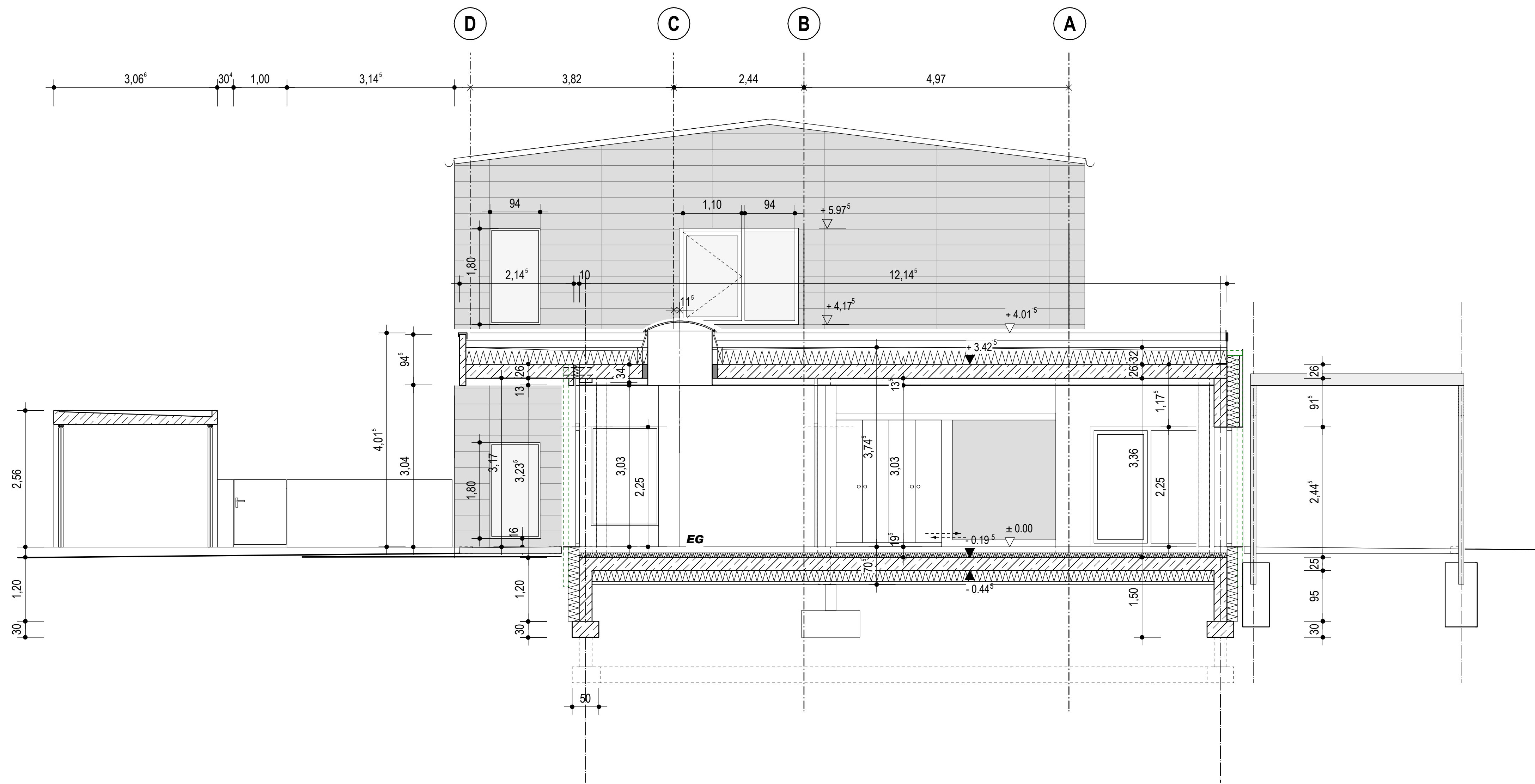


W 060

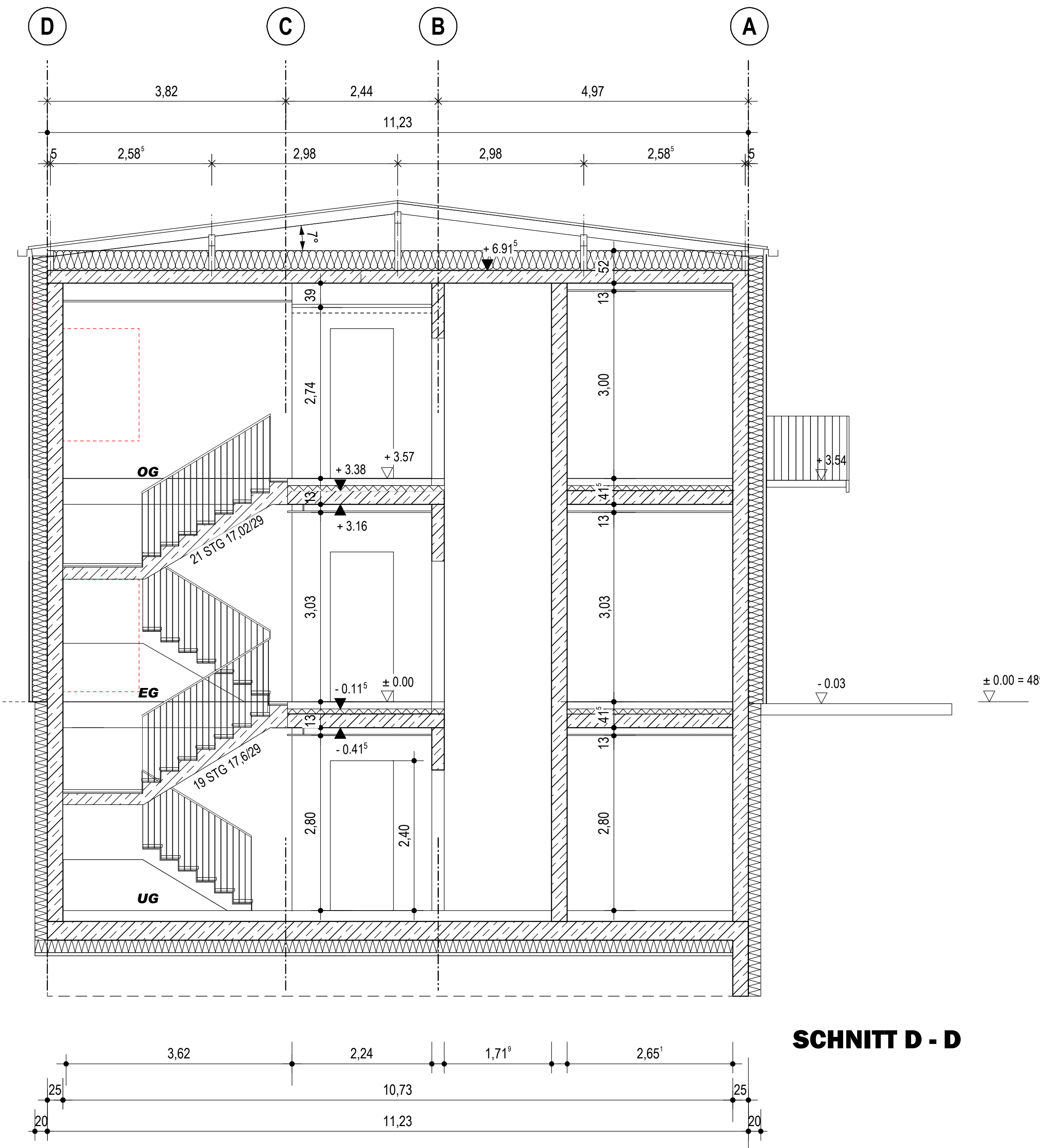
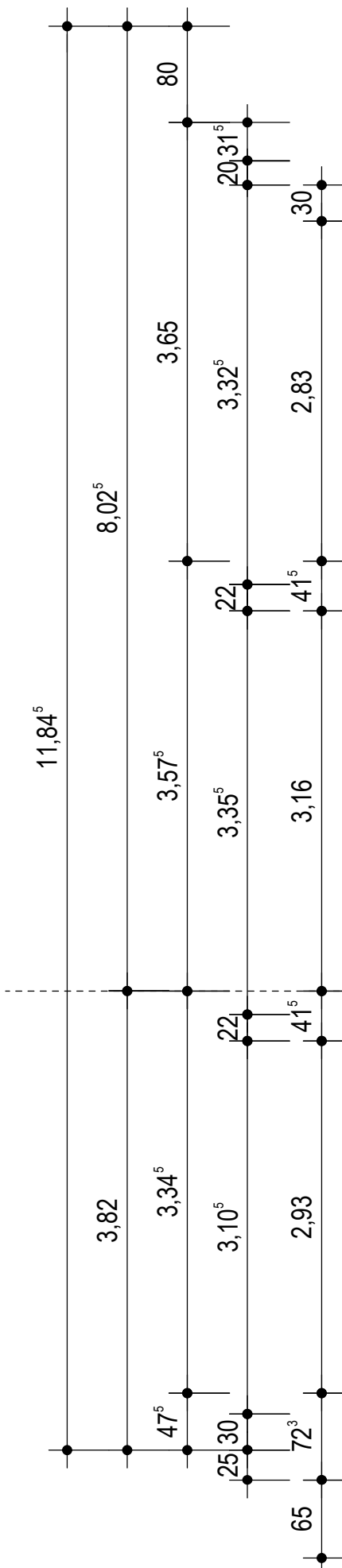
BV ERWEITERUNGSNEUBAU KINDERHAUS ST.NIKOLAUS HAIMHAUSEN  
ANSICHT NORDEN + ANSICHT SÜDEN

ARCHITEKTURBÜRO URSULA SCHMID - INFANTERIESTRASSE 15 - 80797 MÜNCHEN





**SCHNITT E - E**



**SCHNITT D - D**

**W 080**

BV ERWEITERUNGSNEUBAU KINDERHAUS ST.NIKOLAUS HAIMHAUSEN  
 SCHNITT D-D, SCHNITT E-E  
 ARCHITEKTURBÜRO URSULA SCHMID - INFANTERIESTRASSE 15 - 80797 MÜNCHEN